

QUEL(S) OBJECTIF(S) ?

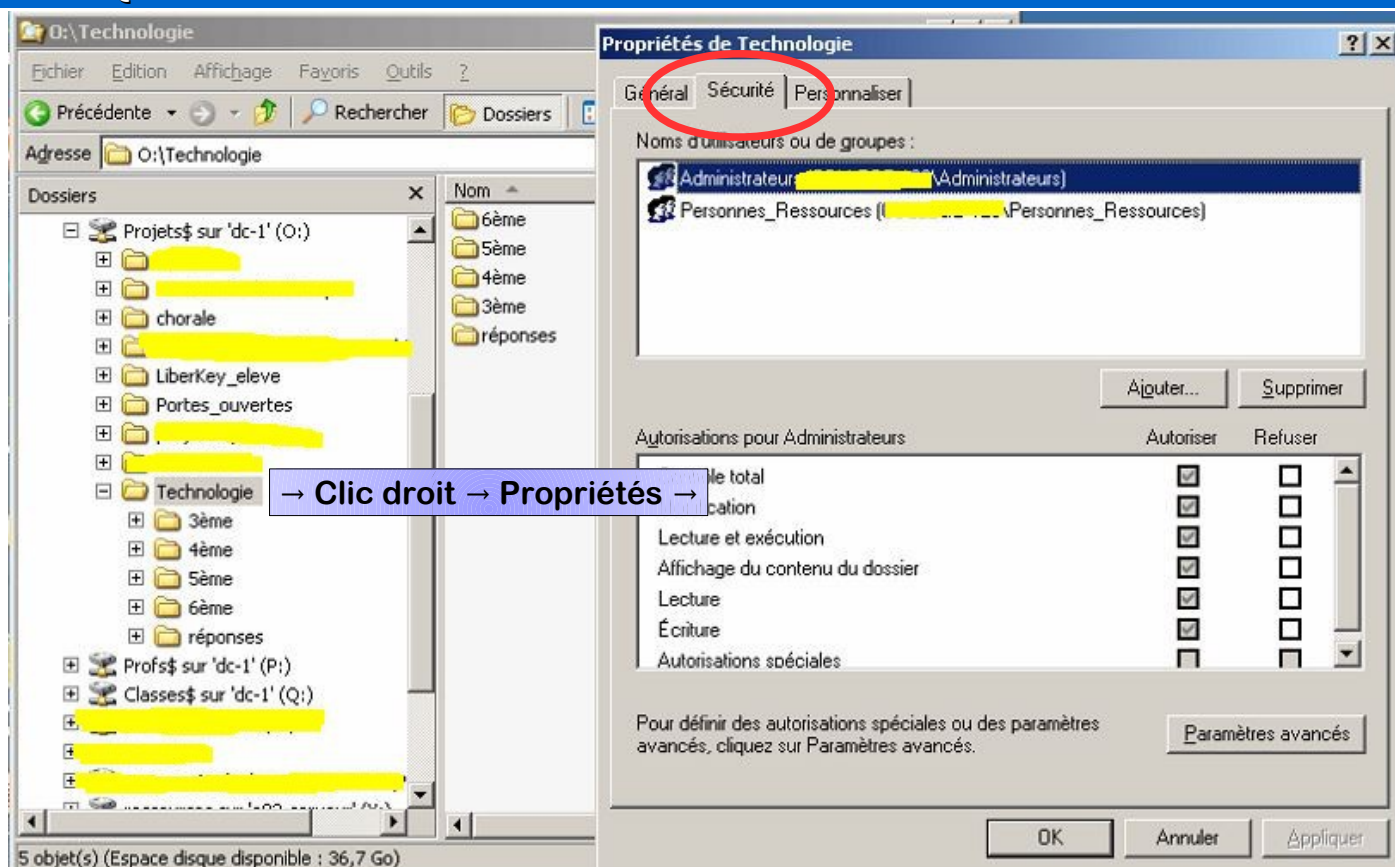
Au lieu de perdre du temps tous les ans à copier-coller de nombreuses fois les mêmes fichiers dans les nombreuses classes que peut avoir un enseignant de Technologie, il lui est possible de créer une rubrique pérenne en 'lecture seule' pour que tous les collégiens viennent y piocher les documents. On a là son propre 'Tableau' utilisant le dossier « **Projets** », mais qu'en est-il des réponses ?

MISE EN PLACE

Le seul dossier commun à toutes les classes et sur lequel nous pouvons avoir des réglages fins est celui de '**Projets**'. Il n'est pas gênant de l'utiliser car la taille prise par tous les dossiers (classes, salle de profs, etc) est mutualisée, hors nous voulons aussi gagner de l'espace en déportant nos documents au même endroit (et non plus classe par classe).

Pour un 'tableau' spécial Technologies dans '**Projets**', votre administrateur (le PRT, si tant est qu'il existe encore...) peut vous le créer rapidement, mais dans le cas d'un dossier qui récupère les 'réponses' à l'image d'une boîte aux lettres (on peut déposer, mais pas ouvrir) il faut des réglages plus fins mais simples à mettre en œuvre.

LA LOGIQUE

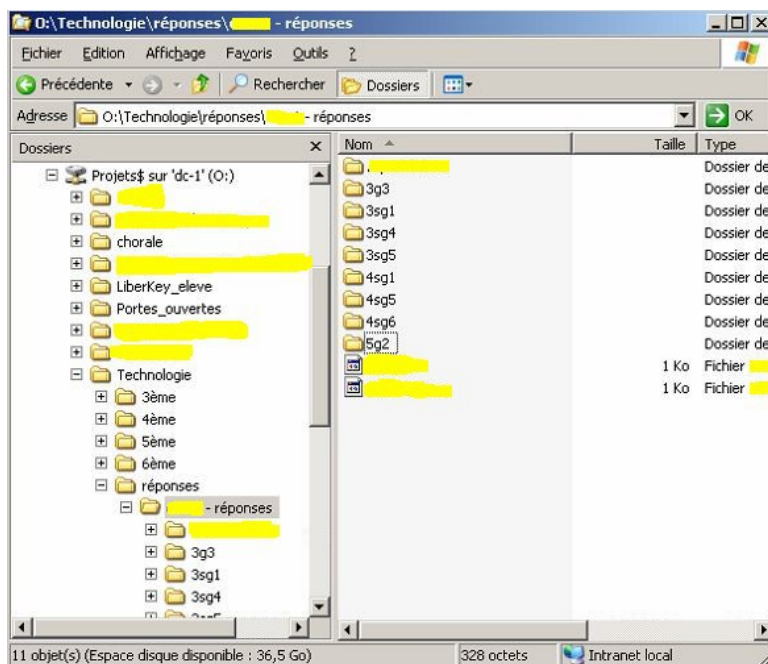


Dans cet exemple, on a créé nos dossiers mais il faut maintenant attribuer des droits différents suivant qu'il s'agit d'un dossier dans lequel les élèves ont le droit de lire mais sans écrire (*documents du professeur par niveau*) ou bien dans lequel les élèves ont le droit d'écrire sans rentrer dedans (*réponses*).

Comment se créer des dossiers type « réponses » soi-même dans le réseau du CG ?



Je ne traite ici que le cas d'un dossier 'réponses' pour TOUS les élèves ! Quand vous aurez compris la logique vous pourrez affiner pour disposer de dossiers 'réponses' par classe et/ou par enseignant comme ici :



PARAMÉTRAGES

A créer avec son administrateur...

On va aller chercher des groupes afin d'attribuer des droits rapidement.

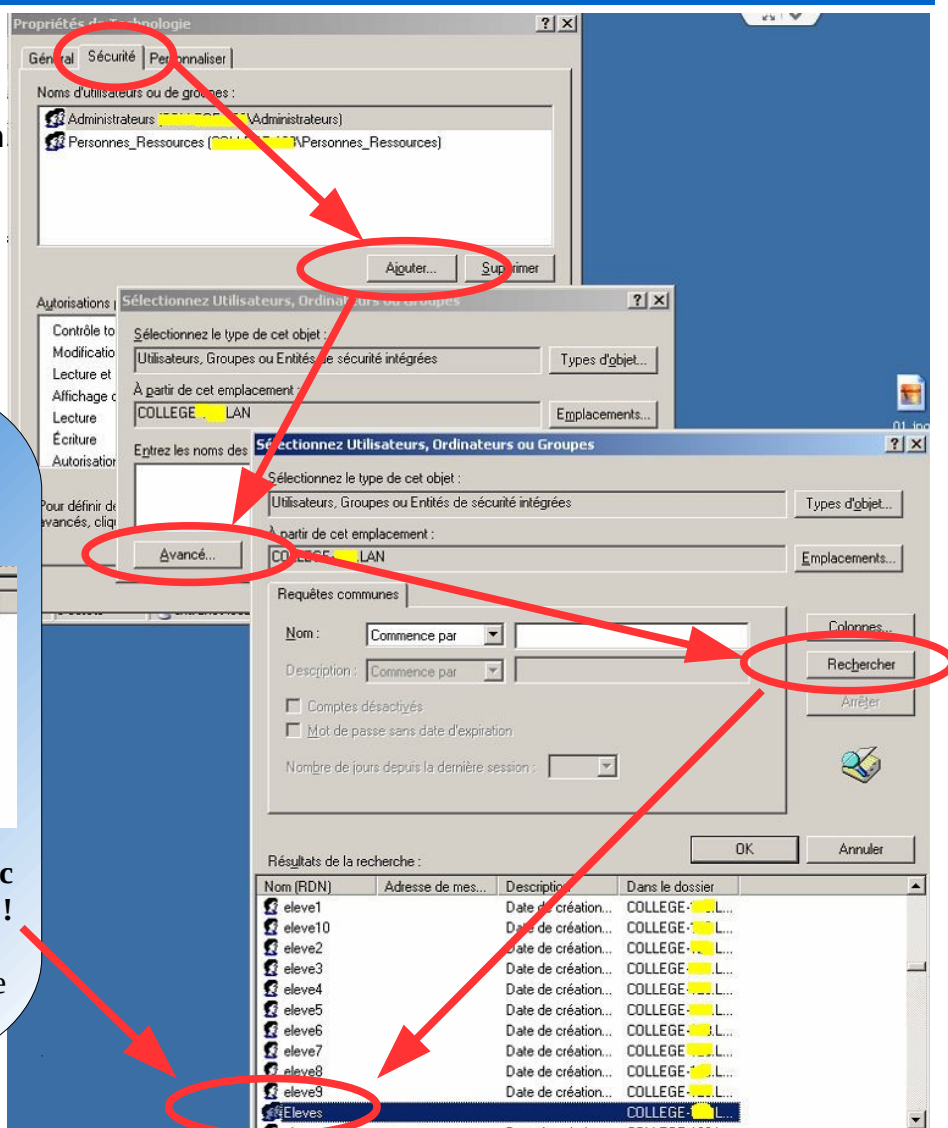
Chaque compte individuel de l'annuaire du collège fait aussi partie d'un ou plusieurs groupes.

Résultats de la recherche :

| Nom (RDN) | Adresse de mes... | Description | Dans le dossier |
|-----------------|-------------------|---------------------|-----------------|
| Classe_34seg... | | Date de création... | COLLEGE... |
| Classe_3g1 | | Date de création... | COLLEGE... |
| Classe_3g2 | | Date de création... | COLLEGE... |
| Classe_3g3 | | Date de création... | COLLEGE... |
| Classe_3g5 | | Date de création... | COLLEGE... |
| Classe_3g6 | | Date de création... | COLLEGE... |
| Classe_3g7 | | Date de création... | COLLEGE... |
| Classe_43seg... | | Date de création... | COLLEGE... |
| Classe_4g1 | | Date de création... | COLLEGE... |

Donc il existe aussi un groupe avec TOUS les élèves du collège !

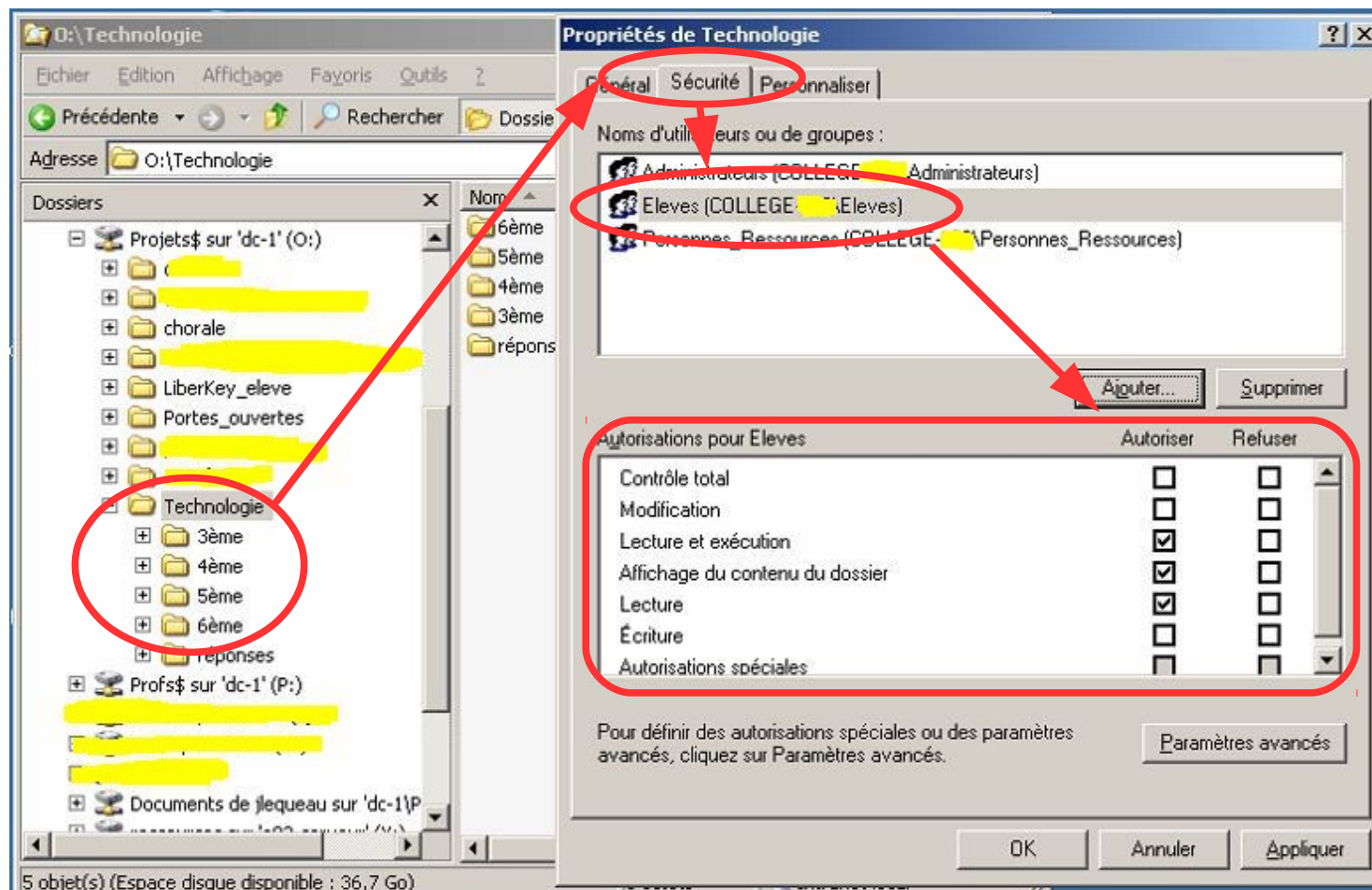
Ce qui va nous faire gagner beaucoup de temps...



Comment se créer des dossiers type « réponses » soi-même dans le réseau du CG ?

AUTORISATIONS & ACCÈS

Typiquement sur le dossier dans lequel les élèves viendront prendre les documents du professeur, on restreint en lecture seule :



Pensez à prendre le temps de faire des essais avec votre PRT, l'itinéraire du Conseil Général et surtout avec des élèves !



Pensez à refuser des accès ! Il faut impérativement poser des restrictions, MAIS ATTENTION car les refus l'emportent sur les autorisations !

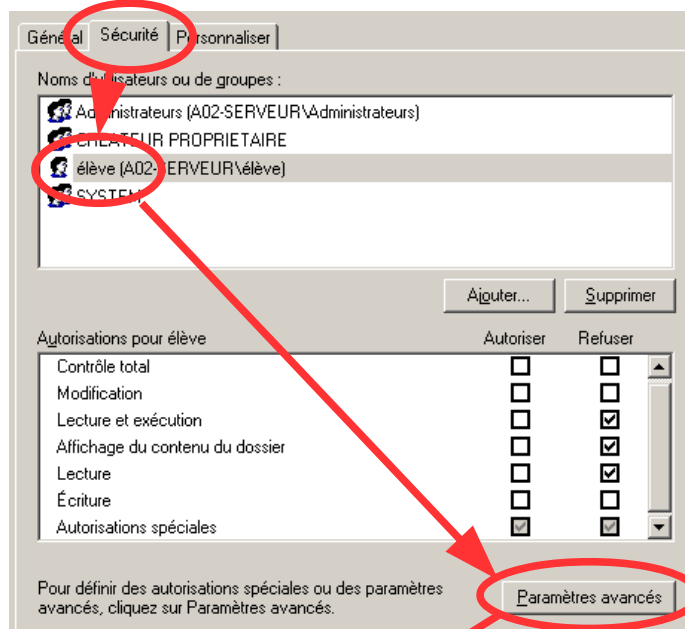
Pour affiner, propager les réglages, etc, il vous faudra fouiner dans 'Paramètres avancés' (voir la suite).

Comment se créer des dossiers type « réponses » soi-même dans le réseau du CG ?



RAPPEL : je ne traite ici que le cas d'un dossier 'réponses' pour TOUS les élèves ! Quand vous aurez compris la logique vous pourrez affiner pour disposer de dossiers 'réponses' par classe et/ou par enseignant.

ON FINIT AVEC LES RÉPONSES



Mais cette fois il y aura double d'efforts car on va définir des autorisations ET des restrictions.

