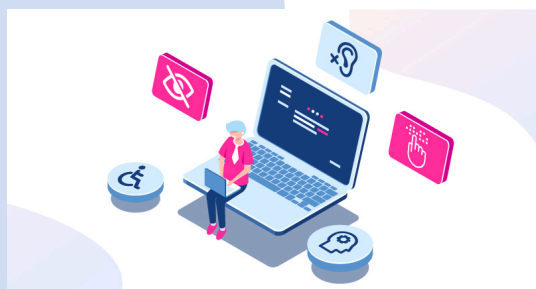


# Accessibilité numérique - Les polices de caractères

Version 1.0

sept  
2024



Drane Nantes

*Attribution - Pas d'Utilisation Commerciale - Partage dans les  
Mêmes Conditions : <http://creativecommons.org/licenses/by-nc-sa/4.0/fr/>*

# Table des matières

<b>I - Les polices adaptées</b>	<b>2</b>
<b>II - Les majuscules</b>	<b>2</b>
1. Exercice : Exemple de texte incluant des majuscules.....	3
2. Les règles .....	3
<b>III - Usage du gras, de l'italique, du soulignement</b>	<b>4</b>
<b>Solutions des exercices</b>	<b>4</b>
<b>Crédits des ressources</b>	<b>4</b>

## I Les polices adaptées

Certaines polices de caractères ne sont pas adaptées pour :

- Les personnes atteintes de trouble de la vue ;
- Les personnes atteintes de troubles mentaux ou cognitifs.

### Méthode

- Il faut privilégier l'utilisation des polices de caractères lisibles et clairement dessinées, de type « sans serif », tel que : Arial, Verdana, Marianne, etc ;
- Les polices fantaisistes sont à proscrire ;
- La taille de la police doit être suffisamment grande : 12px au minimum (14px pour l'impression).

**Police Marianne**

**Police Arial**

**Police Verdana**

*Exemples de polices à privilégier*

**Police Times New Roman**

**Police Courier New**

*Exemples de polices à éviter*

## II Les majuscules

## 1. Exercice : Exemple de texte incluant des majuscules

### Que lisez vous ? Que comprenez-vous ?

- LES ENFANTS LEGITIMES DE LOUIS XIV
- LES PARENTS INDIGNES
- J'AIME LES BISCUITS SALES
- L'AUGMENTATION DES RETRAITES
- UN VOLEUR A ETE JUGE

### Question

[solution n°1 p. 4]

Quelle difficulté rencontre-t-on ?

Précisez qui est concerné par cette difficulté.

Indice :

On peut lire :

- LES ENFANTS LEGITIMES DE LOUIS XIV (légitimes ou légitimés ?)
- LES PARENTS INDIGNES (indignes ou indignés ?)
- J'AIME LES BISCUITS SALES (sales ou salés ?)
- L'AUGMENTATION DES RETRAITES (retraites ou retraités ?)
- UN VOLEUR A ETE JUGE (juge ou jugé ?)

## 2. Les règles

### Méthode

- Il faut éviter les successions de mots en majuscules.
- Les lettres majuscules doivent être accentuées *Accéder à la liste des codes claviers pour afficher des majuscules accentuées (cf. res\_lettres\_accentuees.ods) ;*

Description	Résultat	Raccourci
A accent aigu majuscule	Á	alt + 0193
A accent grave majuscule	À	alt + 0192
A accent circonflexe majuscule	Â	alt+0194
A tilde majuscule	Ã	alt+0195
A rond en chef majuscule	Å	alt+0197
A tréma majuscule	Ä	alt+0196
A et E collés/liés majuscule	Æ	alt+146
C cédille majuscule	Ç	alt+128
E accent grave majuscule	È	alt+0200

*Exemples de code clavier pour majuscules accentuées*

# III Usage du gras, de l'italique, du soulignement

## Le texte en gras

L'usage du gras est à réserver aux titres ou à de rares mots dans les paragraphes.

## Le texte en italique

L'italique est plus difficile à lire pour les personnes atteintes de troubles cognitifs. Aussi, son usage est réservé aux cas prévus par les règles typographiques, par exemple les titres d'oeuvres ou de journaux, les expressions en langue étrangère.

## Le texte souligné

Un mot souligné est plus difficile à lire. De plus, le souligné est très souvent utilisé pour les liens, souligner d'autres mots dans un texte pour le mettre en valeur apporte de la confusion.

Il faut réserver l'usage du souligné aux liens.

# Solutions des exercices

## [exercice p. 3] Solution n°1

Les phrases peuvent être lues et interprétées de différentes façons à cause de l'absence des accents.

Cette difficulté est rencontrée par tout le monde.



Il est nécessaire d'accentuer toutes les lettres, même les majuscules.

# Crédits des ressources

## Exemples de polices à privilégier p. 2

*Licence de documentation libre GNU*

## Exemples de polices à éviter p. 2

*Licence de documentation libre GNU*

## Exemples de code clavier pour majuscules accentuées p. 3

*Attribution - Pas d'Utilisation Commerciale - Partage dans les Mêmes Conditions - Drane - Nantes*