

# Question 1

Simplifier :

$$10^3 \times 10^8.$$

## Question 2

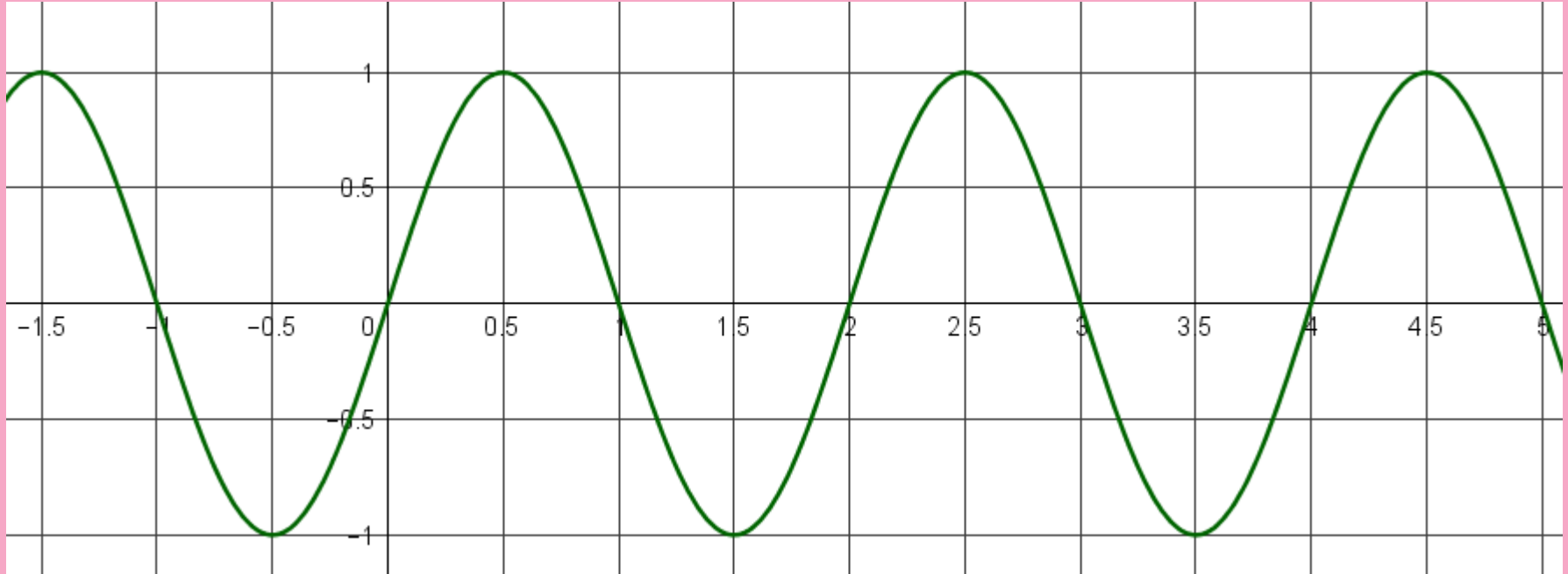
Conjecturer la case manquante de ce tableau :

Valeur de $A$	15	30	60	240
Valeur de $B$	4	7	10	

## Question 3

Cette courbe représente une fonction  $f$ .

Indiquer deux réels qui ont la même image.



## Question 4

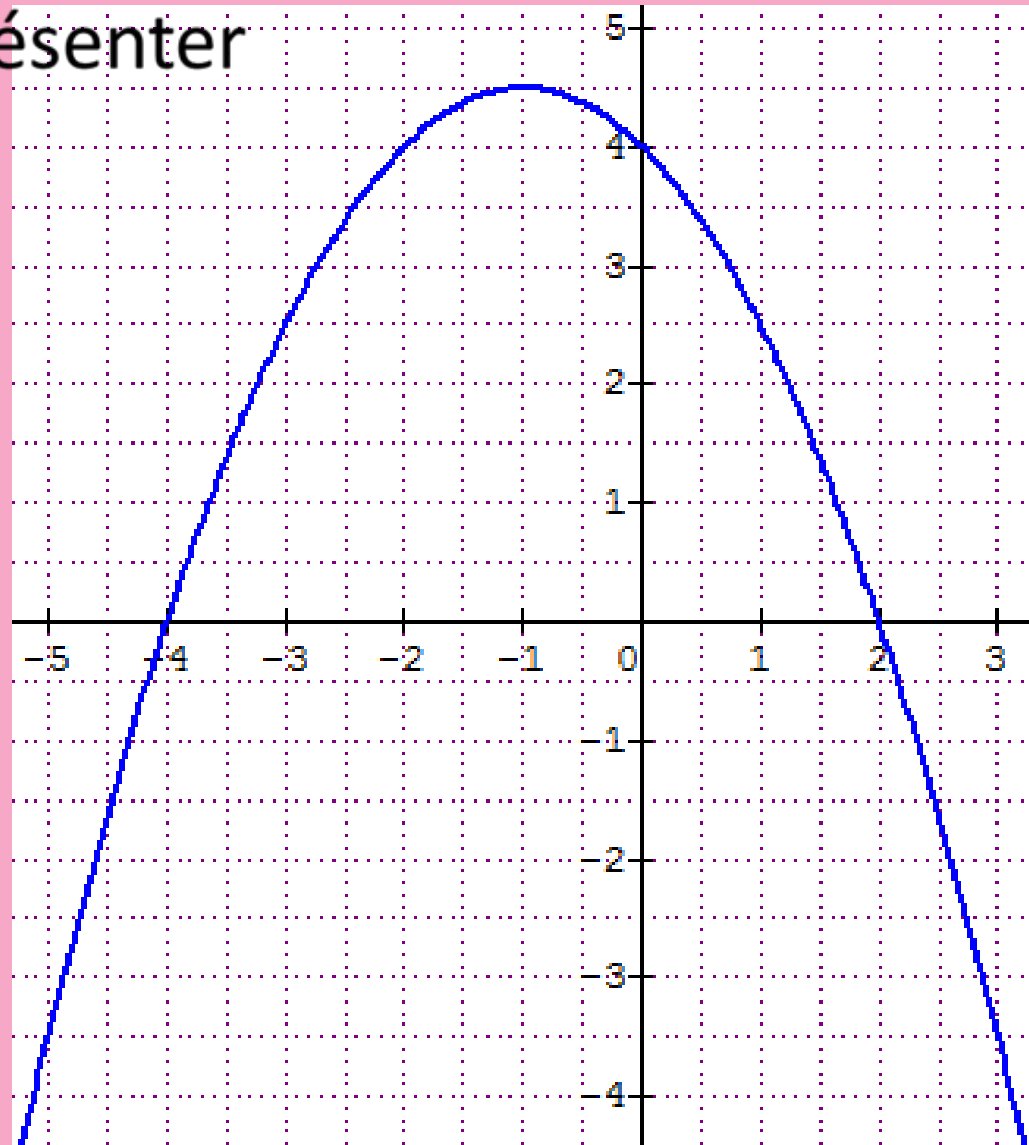
Cette courbe peut représenter

la fonction :

a.  $x \mapsto -\frac{3}{2}x + 4$

b.  $x \mapsto -\frac{1}{2}x^2 - x + 4$

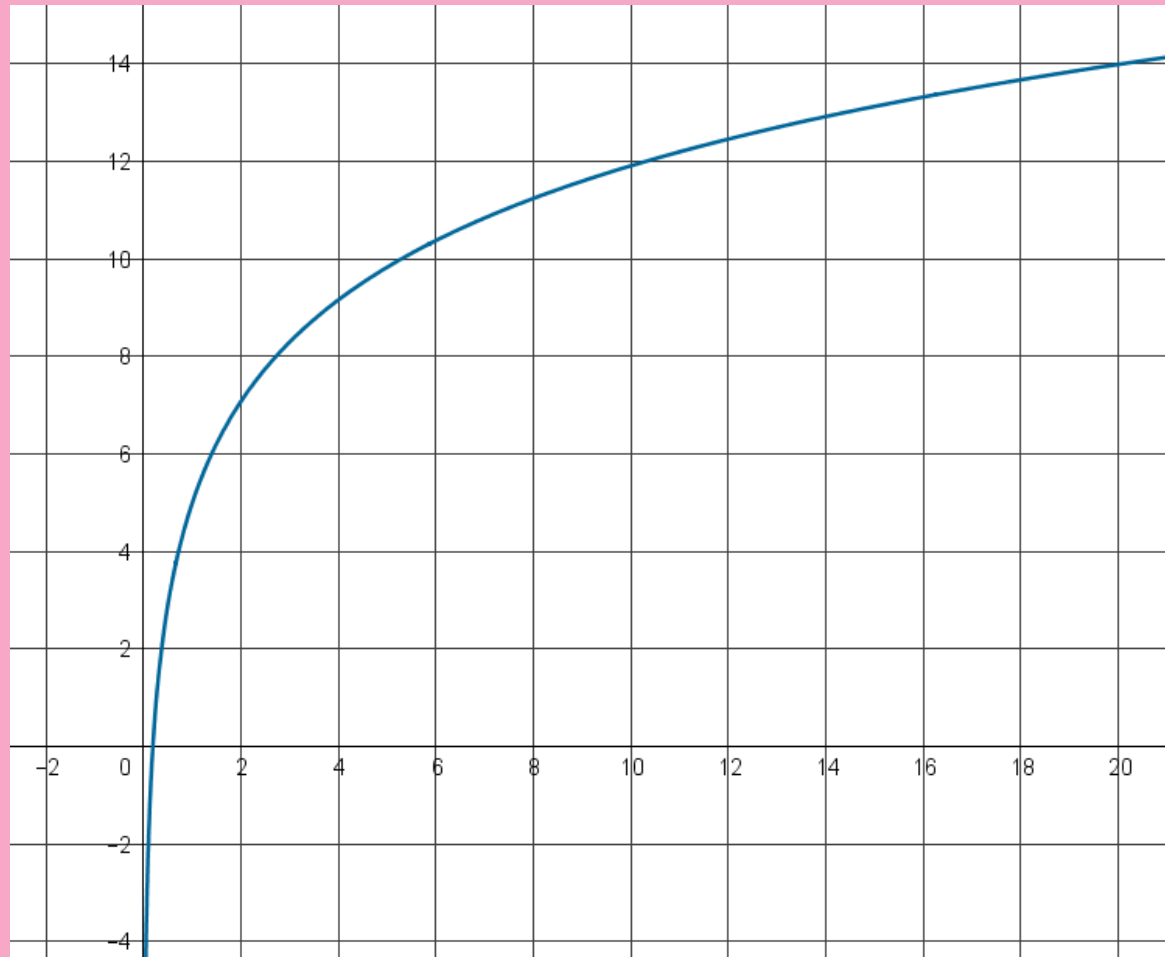
c.  $x \mapsto \frac{1}{x}$



## Question 5

Cette courbe représente une fonction  $N$ .

Déterminer graphiquement le(s) réel(s) dont l'image est égale à 12.





# Question 1

Simplifier :

$$10^{-5} \times 10^2.$$

## Question 2

Conjecturer la case manquante de ce tableau :

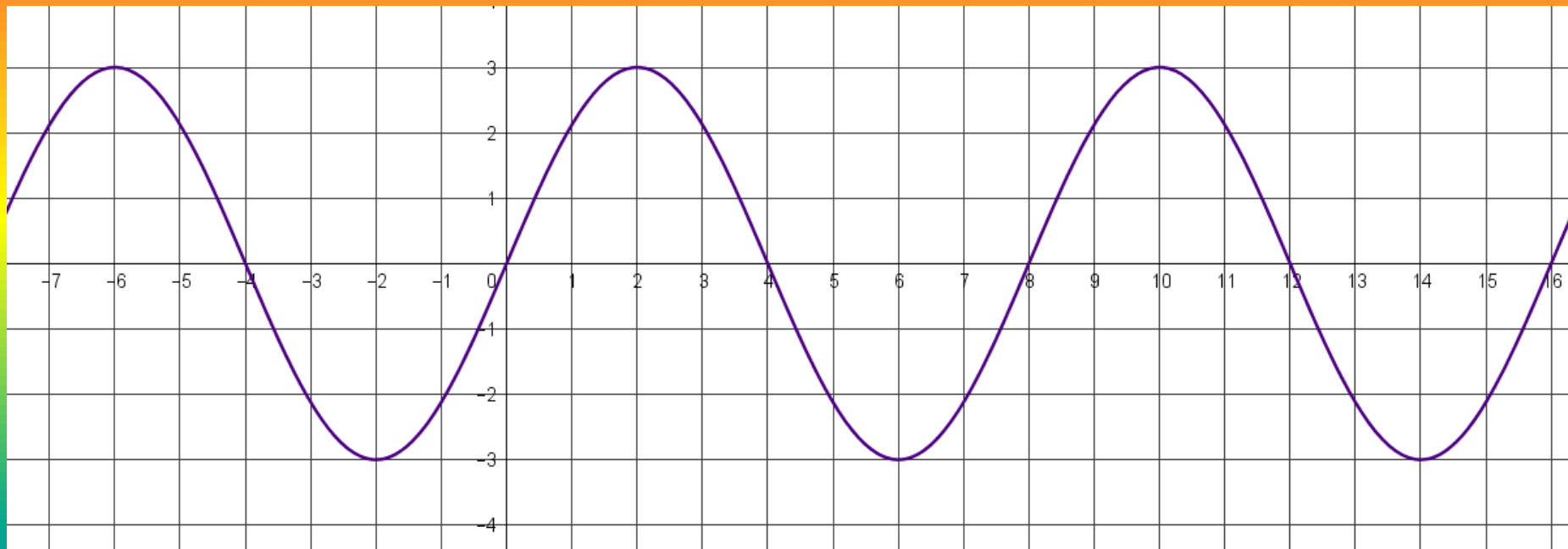
Valeur de $A$	21	22	24	25
Valeur de $B$	0,4	4		4000



## Question 3

Cette courbe représente une fonction  $g$ .

Indiquer deux réels qui ont la même image.



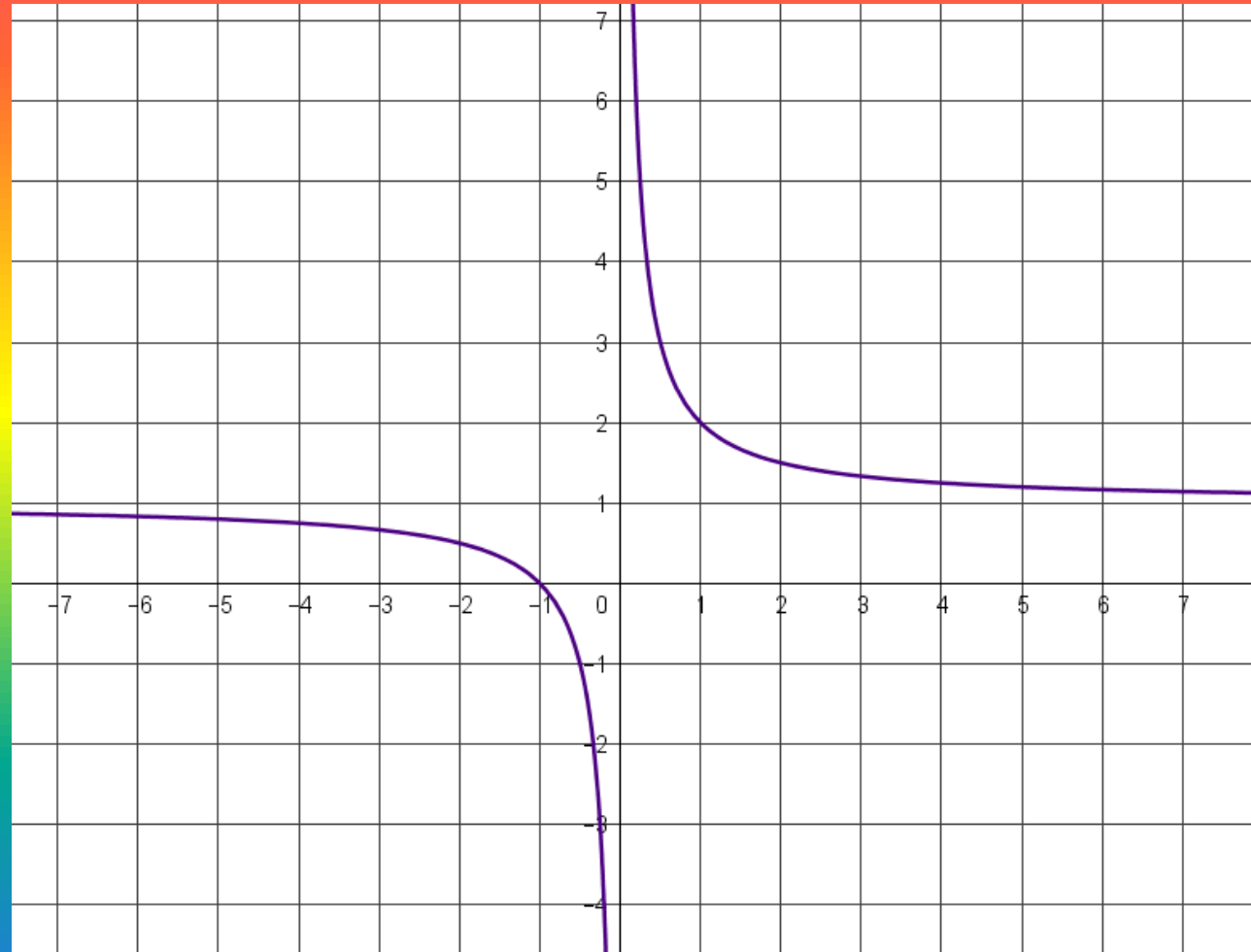
## Question 4

Cette courbe peut représenter la fonction :

a.  $x \mapsto -x^2$

b.  $x \mapsto -x + 8$

c.  $x \mapsto \frac{1}{x} + 1$



## Question 5

Cette courbe représente une fonction  $L$ .

Déterminer graphiquement le(s) réel(s) dont l'image est égale à 4.

