

Affectation des 3ème SEGPA SAIO

1

**Comité de pilotage
SEGPA
LUNDI 26 JANVIER 2015**



AFFELNET POST 3^{ème}

Deux périodes dans la procédure d'affectation post 3^{ème}:

- Avril: PRE-AFFECTATION

(1 vœu unique vers un établissement public)

- Juin: AFFECTATION

(4 vœux au maximum à classer par ordre de préférence)

Pour chaque vœu vers un établissement public, il y a un classement des élèves en fonction de:

- critères communs avec ceux des élèves issus de toute classe de 3^{ème}
- critères spécifiques



Les critères

- **Critères communs** :

- bonus au 1er vœu
- avis du chef d'établissement d'origine
- résultats scolaires de 3ème
- compétences (savoir être, savoir faire)

3

- **Critères spécifiques** :

- un bonus supplémentaire (800 points) pour faciliter l'accès des élèves de 3^{ème} SEGPA à la majorité des sections de CAP (appelés « CAP accessibles »)
- une pondération des notes (coeff 0,6) pour limiter l'accès aux formations où les perspectives de réussite sont moindres pour les élèves issus de 3ème SEGPA

Affectation des élèves de 3^{ème} SEGPA en 2014

Quelques chiffres...

Demandes d'affectation des élèves de 3èmes SEGPA

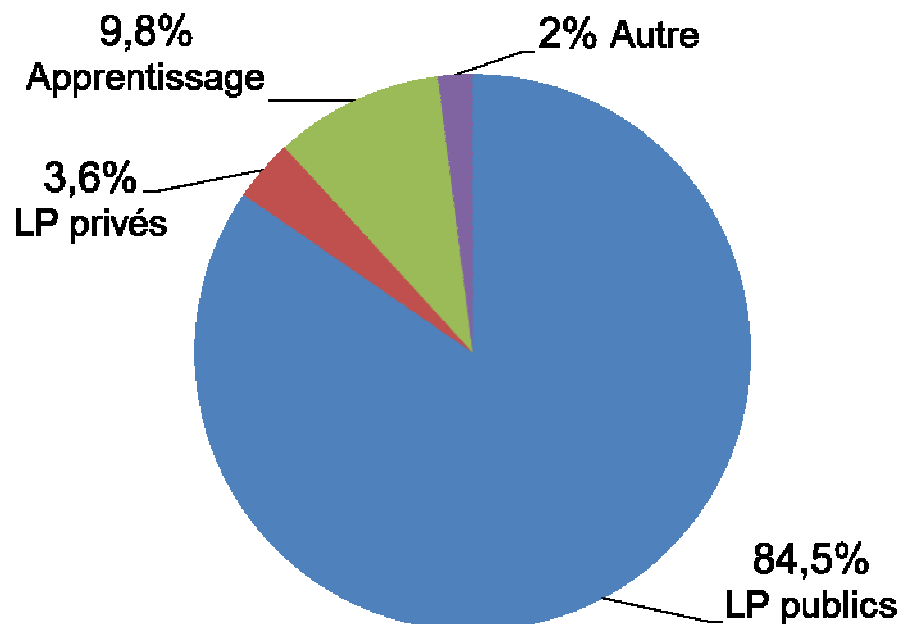
- 1124 élèves de 3^{ème} SEGPA de l'académie ont participé à la procédure d'affectation AFFELNET, dont 101 élèves issus du privé
- 920 (soit 81,8%) d'entre eux ont demandé en vœu 1 une formation en lycée professionnel public (en 2013 : 79,8%).

Résultats de l'affectation des 3èmes SEGPA

- 810 élèves de 3^{ème} SEGPA ont été affectés (soit 72% des élèves de SEGPA ayant participé à la procédure) dont 769 sur leur vœu 1
- 766 élèves de 3^{ème} SEGPA ayant formulé une demande d'affectation en LP public (soit 83,2%) ont obtenu satisfaction, dont 738 sur leur vœu 1.

Demandes d'affectation des 3èmes SEGPA de l'académie de Nantes

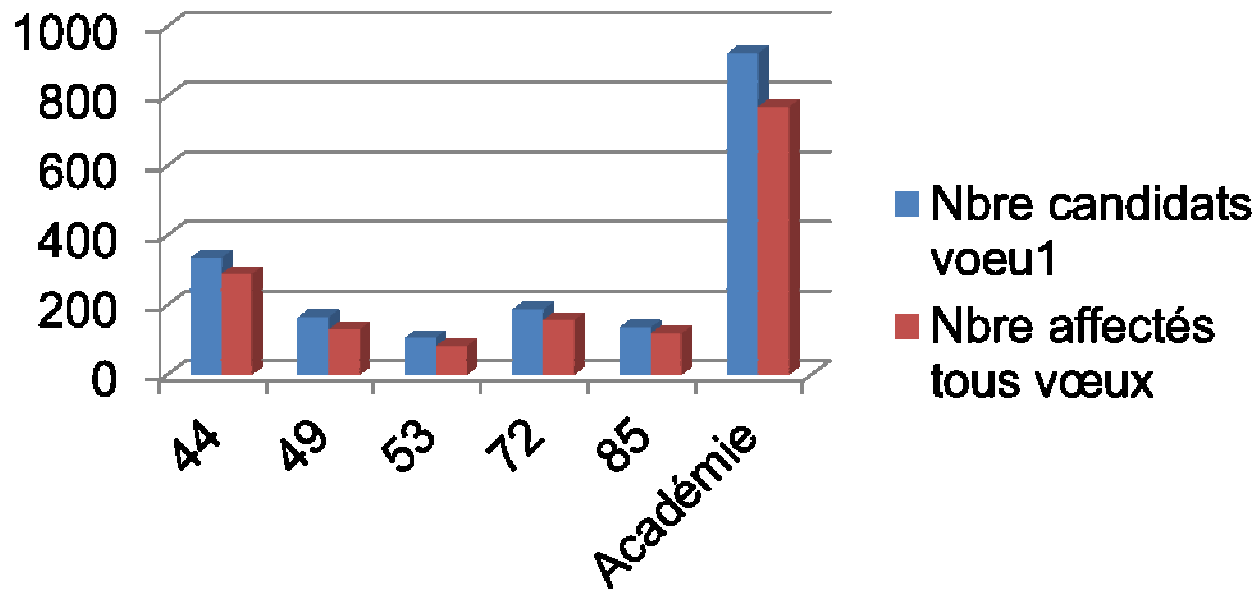
Répartition des vœux 1: juin 2014



Selon les départements, on constate des différences: en Vendée: 15% des vœux 1 concernent l'apprentissage contre 6% en Maine et Loire.

Résultats de l'affectation des 3^{ème} SEGPA en 2014

Affectation des élèves de 3^{ème} SEGPA (toutes origines) vers les formations scolaires du public



Sur l'académie de Nantes, 766 candidats de 3^{ème} SEGPA à une formation professionnelle publique sur 920 (soit 83,2%) ont été affectés sur au moins un de leur vœu (80,2% sur leur 1^{er} vœu).

Les départements où les élèves ont le plus obtenu satisfaction vers une formation du public sont la Vendée (pour **86,5%** des candidats) et la Loire-Atlantique (pour **85,9%** des candidats).

C'est en Mayenne que le taux est le plus faible (77%) mais ceci peut s'expliquer par une augmentation de 3% par rapport à 2013 du nombre de candidats vers les formations scolaires du public,

Les CAP accessibles aux élèves de 3^{ème} SEGPA résultats de l'affectation 2014

• Répartition de la demande vers ces CAP

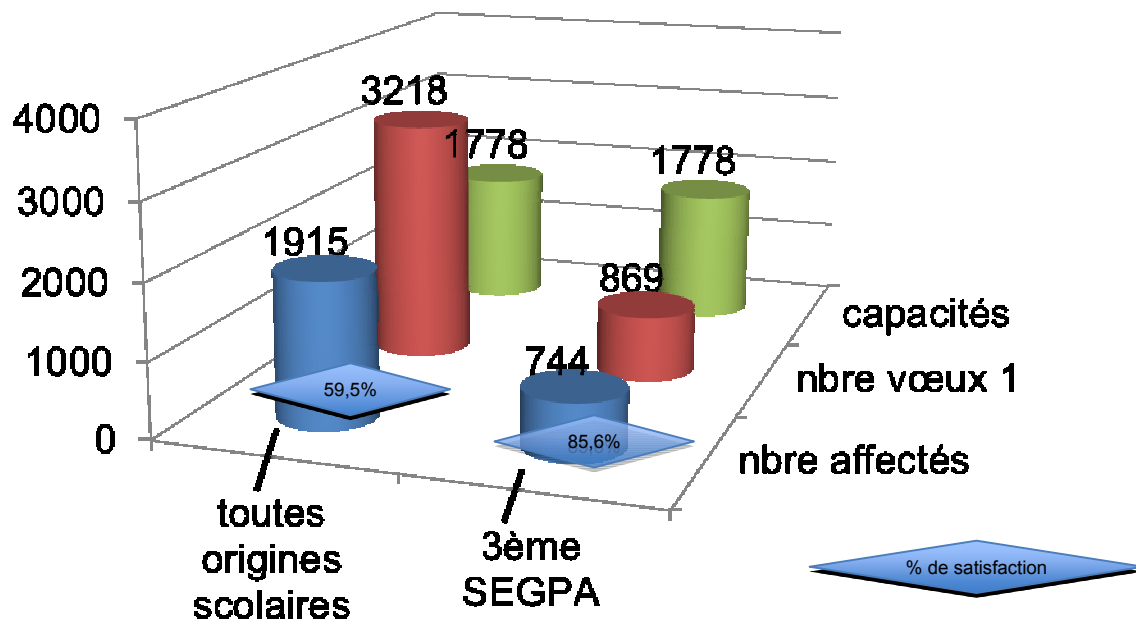
- 3218 élèves toutes origines confondues ont demandé en vœu 1 une affectation en CAP accessibles pour 1778 places offertes, soit un taux d'attractivité de 1,8.
- Parmi ces élèves, 869 étaient issus de 3^{ème} SEGPA, soit 27% de la demande globale en vœu1 sur ces CAP.

• Résultats de l'affectation sur ces CAP

- Sur l'ensemble des demandes en vœu1, 1915 élèves ont été affectés, soit 59,5% de satisfaction.
- 744 élèves de SEGPA ont été affectés alors qu'ils étaient 869 à le demander en vœu 1 (soit 85,6% de satisfaction)

• Taux d'occupation sur ces CAP

La proportion des élèves issus de 3^{ème} SEGPA affectés sur ces CAP est en moyenne de 42%



On constate des disparités selon les départements:

- En Vendée, la proportion des demandes en vœu 1 émises par des élèves de SEGPA sur l'ensemble des demandes vers ces CAP est peu élevée (24%) en comparaison avec la Mayenne et la Sarthe (29% et 28%).
- En Maine-et-Loire et en Mayenne, les demandes en vœu 1 des élèves issus de SEGPA vers ces CAP ont été moins satisfaites (77% et 79%) qu'en Loire-Atlantique (90,6%) et en Vendée (88,7%), ce qui peut aussi s'expliquer par un taux d'attractivité plus faible dans ces deux derniers départements.

Campagne 2013 - DES CAP/CAPA* ACCUEILLANT UNE PART SUPERIEURE OU EGALE A 30% D'ELEVES ISSUS DE 3ème SEGPA

(*capacités d'accueil de ces formations supérieures ou égales à 30)

Rectorat-SAIO

	cap. acc.	V1 orig. SEGPA	V1/cap. acc.	aff.ori.SEGPA	%
ATMFC	152	132	87%	105	69%
APR	156	60	38%	93	60%
maçon	77	58	75%	45	58%
emp.com.multi spé.	143	104	73%	82	57%
serrurier métallier	54	33	61%	30	56%
emp.de vente spéc.	45	27	60%	23	53%
installateur sanitaire	38	18	47%	19	50%
cuisine	108	65	60%	53	49%
services hôteliers	36	13	36%	16	44%
Restaurant	48	24	50%	20	42%
prép. réal. ouv. élec.	45	15	33%	16	36%
men.fab.men.mob.ag	181	52	29%	49	30%

Campagne 2013 - FORMATIONS DEMANDEES PAR LES ELEVES DE SEGPA

- Les 1ers vœux formulés par les élèves de 3ème SEGPA concernent une quarantaine de spécialités de CAP différentes
- 53% de ces vœux se concentrent sur 6 spécialités de CAP largement offertes au niveau académique

9

	nombre de V1	cap. d'accueil	V1/total V1 CAP(A)*
ATMF	132	152	14%
APR	110	156	12%
employé de com. multi spé.	104	143	11%
cuisine	65	108	7%
maçon	56	77	6%
men. fab. men. mob. ag.	51	181	3%
TOTAL	518		53%

*Rappel : 938 V1 CAP et CAPA secteur public

Rectorat-SAIO