

SEANCE D'INTRODUCTION SUR LA NOTION DE TRANSITION(S)

Document de travail à destination des élèves.

Diviser la classe en groupe de trois élèves et distribuer à chaque membre du groupe deux documents à étudier par le biais de la question unique (distribuer le questionnaire à la demande).

Prévoir un temps de réflexion en groupe pour faire émerger l'idée commune au corpus documentaire.

Réaliser une carte mentale de synthèse sur « un monde en mutations ».

Etude de document n°1 : Les sociétés face aux risques

Document 1 : Vous êtes les îles oubliées du Pacifique lointain, accrochées sur l'Equateur à mi-chemin entre l'Australie et Hawaï, un archipel d'une île et de 32 atolls, dont 12 seulement sont habités. Minuscule Etat de Micronésie aux 110 000 âmes, vous êtes des poussières de terre ferme, 726 km², soit Paris et sa couronne, dispersées sur un immense espace maritime, 3,5 millions de kilomètres carrés d'eaux territoriales, soit l'Inde. Vous vous appelez les Kiribati, votre nom en gilbertin, la langue austronésienne parlée par les habitants originaires. A l'exception de l'île Banaba, vos plus hauts reliefs font 3 mètres. Ce mince affleurement en pleine mer vous est aujourd'hui fatal.

Car un déluge est annoncé sur vos maisons [...]. En effet, les derniers modèles effectués en 2016 sur la fonte de la calotte antarctique et sa fracturation en énormes icebergs laissent à penser que le niveau des océans du monde pourrait s'élever de 1 mètre à 1,80 m d'ici à 2100. Vos terres seraient alors submergées. Aujourd'hui déjà sur l'atoll de Tarawa, le plus peuplé, la population a dû dresser des digues de fortune et planter des palétuviers pour contenir la mer qui, à chaque tempête, s'infiltrer un peu plus, érode vos côtes, salinise vos puits, ruine vos plantations - tant et si bien que la Banque mondiale a dû mettre en place un programme de sauvegarde des eaux douces et de reboisement des mangroves.

Même si certaines expertises reprochent à vos dirigeants d'avoir aggravé votre fragilité à la suite de décisions inopportunes --construction de routes et d'hôtels dégradant le littoral, villages établis sur des atolls instables, digues mal conçues...-, vous êtes devenues le symbole du drame environnemental global, où vous êtes en première ligne.

Frédéric Joignot, « l'avenir flottant des Kiribati », *Géopolitique des îles en 40 cartes*, hors-série du *Monde*, 2019, p. 72.

Question ouverte	Questionnaire guidé (à distribuer si besoin)
Pourquoi les îles Kiribati illustrent-elles le réchauffement climatique et le changement global ?	<ol style="list-style-type: none">1. Identifiez la nature du document.2. Localisez l'archipel des Kiribati.3. Donnez les caractéristiques de cet espace.4. Quelles menaces pèsent sur les îles Kiribati ?

Notion : Transition environnementale

Préacquis du collègue : Changement global – vulnérabilité (programme de géographie de 5^e).

Etude de document n°2 : des ressources majeures sous pression : tensions, gestion

Document 2 : Dessin de presse de Chappatte, *le Temps*, 13 juillet 2018, l'eau de la planète



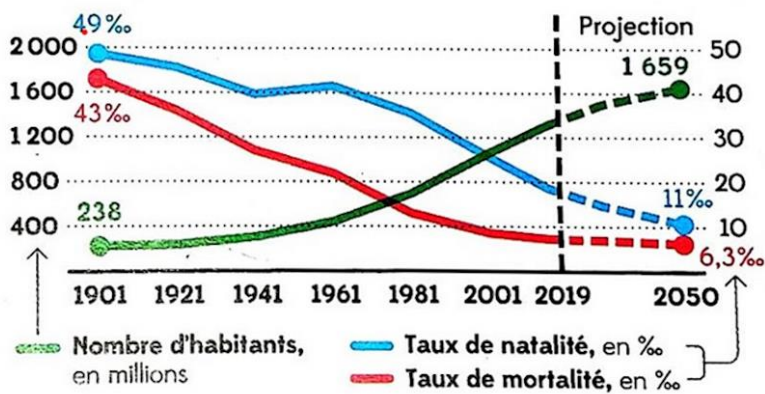
Question ouverte	Questionnaire guidé (à distribuer si besoin)
En vous appuyant sur le document et sur vos connaissances, justifiez que l'eau est une ressource inégalement répartie sur la planète.	<ol style="list-style-type: none">1. Identifiez la nature du document.2. Décrivez le document.3. Quelles inégalités dénoncent l'auteur du document ?5. D'après vous, le point de vue de l'auteur est-il justifié ?

Notion : Transition environnementale

Préacquis du collège : inégalités spatiales – Ressource - Pays riches et développés - Pays en développement (programme de géographie de 5^e).

Etude de document 3 : Des trajectoires démographiques différenciées : les défis du nombre et du vieillissement.

Document 3 : l'évolution de la population indienne.



ONU, Census of India 2011, populationdata.net, université Sherbrooke en Californie, 2018.

Source : Manuel de géographie de 2nde, collection Cote-Janin, Nathan, 2019

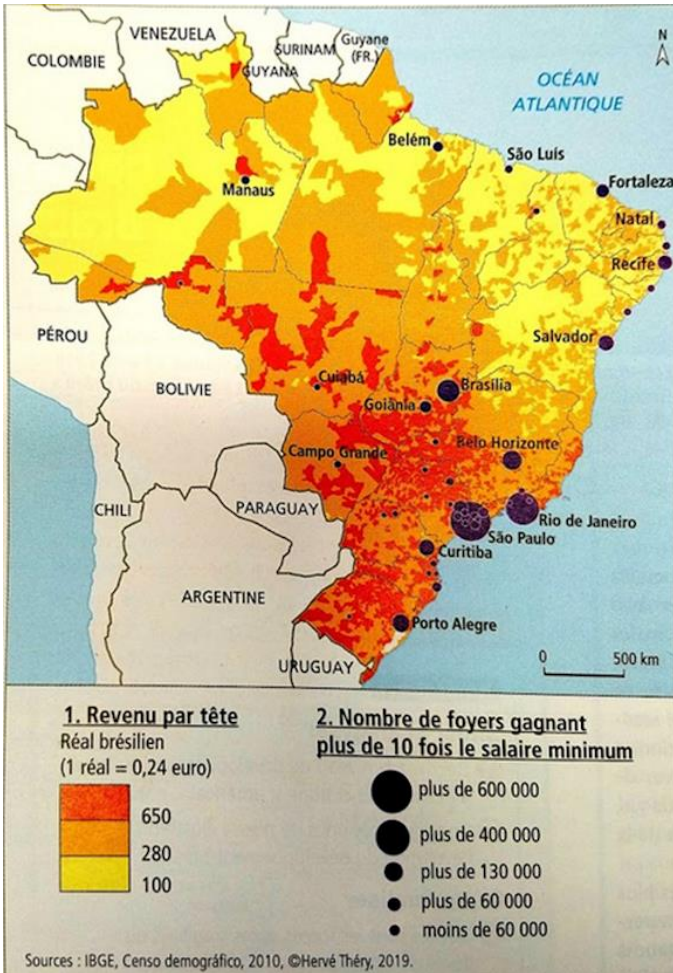
Question ouverte	Questionnaire guidé (à distribuer si besoin)
Caractérisez et expliquez l'évolution de la population indienne.	<ol style="list-style-type: none"> 1. Identifiez la nature du document. 2. Localisez l'Inde. 3. Décrivez chacune des courbes d'évolution de 1901 à aujourd'hui. 4. Quels liens pouvez-vous établir entre l'évolution des taux de natalité et de mortalité et l'évolution de la population ? 6. Quelles sont les évolutions à venir d'ici 2030 ?

Notion : Transition démographique

Préacquis du collège : natalité – mortalité - croissance démographique (programme de géographie de 5^e).

Etude de document 4: Développement et inégalités.

Document 4 : les inégalités de revenu au Brésil



Source : Manuel de géographie de 2^{nde}, collection Cote-Janin, Nathan, 2019

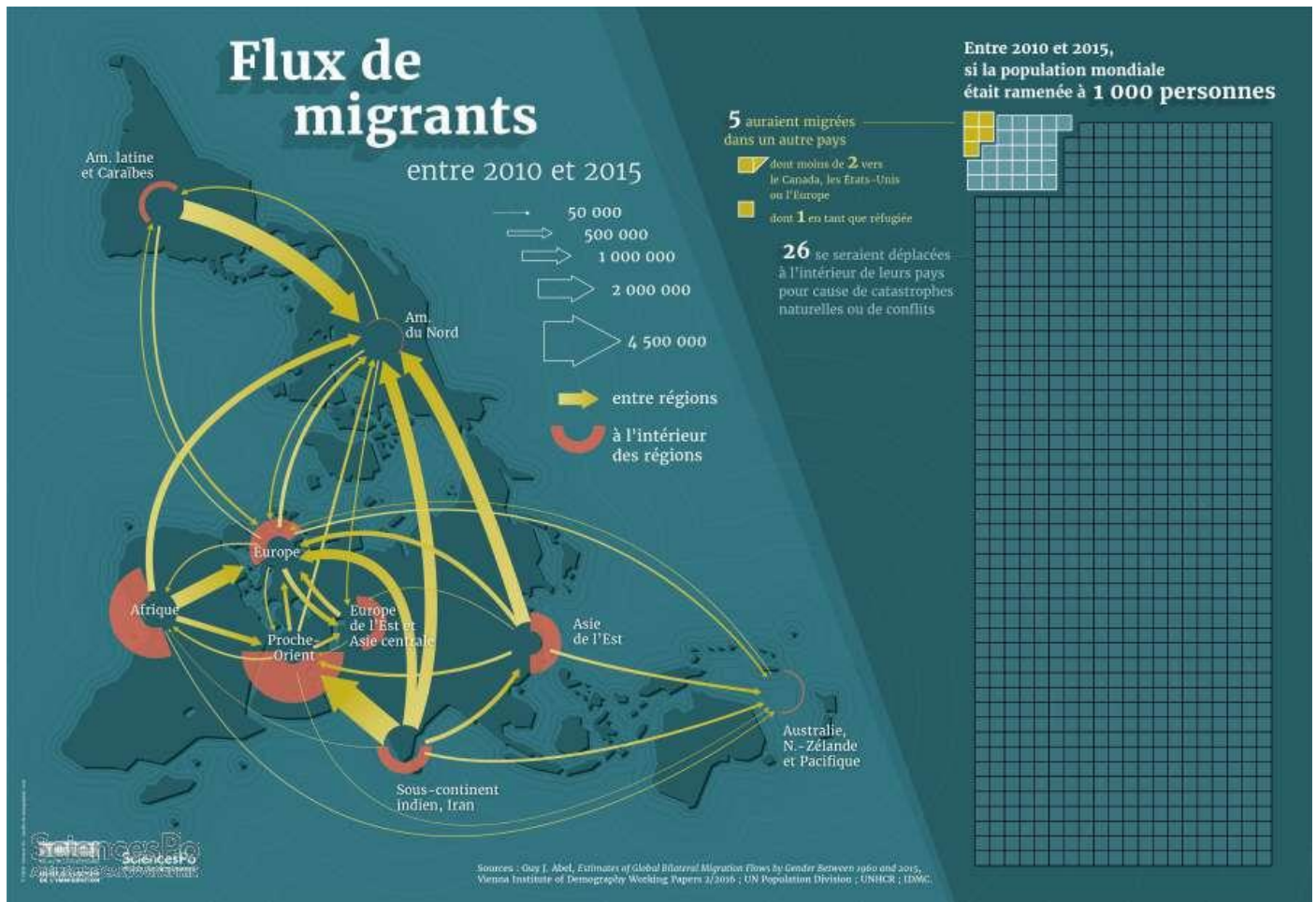
Question ouverte	Questionnaire guidée (à distribuer si besoin)
Montrez que ce document illustre les inégalités spatiales au Brésil.	<ol style="list-style-type: none"> Identifiez la nature du document. Localisez le Brésil. Où se situent les régions les plus pauvres du Brésil ? Dans quels espaces se concentrent les richesses ?

Notion : transition économique

Préacquis du collège : Inégalités spatiales – PIB (programme de géographie de 5^e).

Etude de document 5 : Les migrations internationales.

Document 5 - Planisphère à projection polaire de Guy J. Abel publié dans *International Migration Review*, réalisé par l'atelier de cartographie de Science po, 2018.



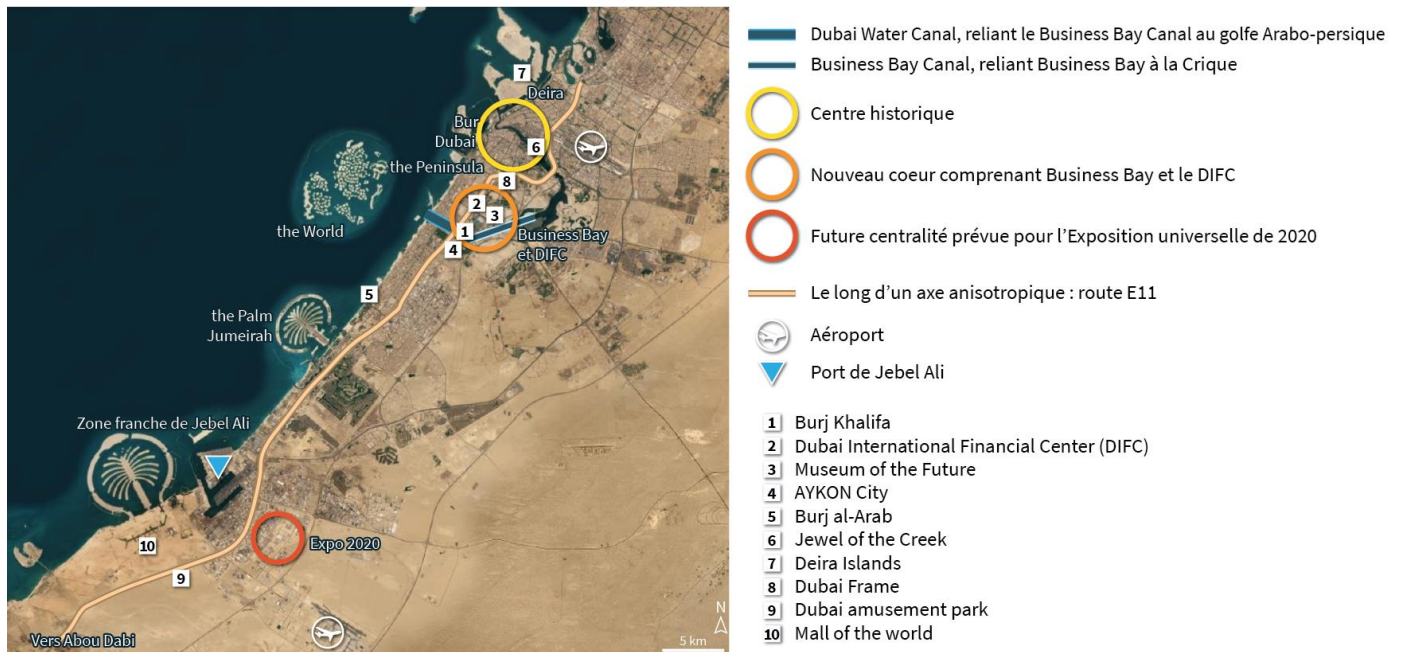
Question unique	Questionnaire différencié (à distribuer si besoin)
Pourquoi peut-on dire que les migrations sont inégales à plusieurs échelles ?	<ol style="list-style-type: none"> Identifiez la nature du document. De quel type de projection s'agit-il ? Relevez le nom de deux régions de départ et de deux régions d'accueil des migrants. Quelles sont les causes des migrations ?

Notion : transition technologique

Préacquis du collège : mobilités – flux – notion d'échelle (programme de géographie de 4^e).

Etude de document 6 : Les mobilités touristiques internationales

Document 6a : De grands projets touristiques à Dubaï.



Document 6b :

En l'espace d'une décennie, Dubaï est en effet devenue une destination touristique en vogue et qui a fait de ce secteur un moteur de sa diversification économique. Près de 16 millions de touristes ont visité Dubaï en 2017, et les autorités locales espèrent atteindre 20 millions à l'horizon 2020, grâce notamment à ses infrastructures hôtelières haut de gamme et son réseau aérien. Le tourisme est devenu un secteur prioritaire pour l'Émirat, et le pays dans son ensemble. Les voyageurs de la destination, soutenus par les autorités, ciblent une clientèle européenne de rang moyen, en se fondant sur ses atouts réels : la mer, le soleil, le désert, le shopping, la capacité hôtelière, et en créant de toutes pièces le « produit » Dubaï avec son décor artificiel. Mais les visiteurs proviennent aussi du voisinage régional : les pays du Conseil de Coopération du Golfe (CCG), d'Iran et d'Inde.

Tous les projets sont bons pour faire parler d'elle. Les derniers en date sont le creusement d'un canal, le Dubaï Water Canal, qui relie Business Bay, le quartier des affaires à la mer, et l'organisation de l'exposition universelle de 2020. [...] Dubaï joue sur sa modernité pour accroître son attractivité touristique, à l'inverse de la majorité des grandes destinations touristiques qui jouent, elles, sur le patrimoine historique ou des paysages. Les projets à l'architecture d'avant-garde sont par conséquent autant un outil de promotion et de revitalisation touristiques qu'un accélérateur du tourisme, contribuant au rayonnement mondial de la ville. Ces projets participent à la mondialisation de Dubaï, car ils contribuent à générer des mobilités touristiques.

D'après un article publié par Frank Tétart sur le site Internet Diploweb, mai 2018.

Question ouverte	Questionnaire guidé (à distribuer si besoin)
Montrez que Dubaï est un espace touristique en transition.	<ol style="list-style-type: none"> 1. Identifiez la nature du document. 2. Localisez l'espace étudié. 3. Quelle activité humaine est mise en valeur par le document ? 4. Relevez des équipements nécessaires au développement de cette activité.

	7. Quels éléments montrent que cet espace connaît une évolution ?
--	---

Notion : Transition technologique

Préacquis du collège : mobilités – flux - aménagement (programmes de géographie de 6^e, 5^e, 4^e et 3^e).