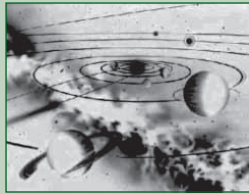


Questionnaire sur les milieux interstellaires

IMPS – activité de Sc. physiques

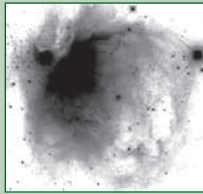
1. Se repérer dans l'Univers :

a) Quelques "objets de l'Univers"



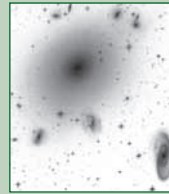
$1,5 \cdot 10^{10}$ km

a.l



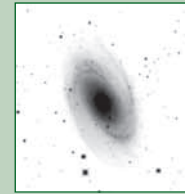
$3,1 \cdot 10^{14}$ km

a.l



10^{18} km

a.l



10^{20} km

a.l

b) Différents "espaces"

Espace interplanétaire :

Espace interstellaire :

Espace intergalactique :

c) Densités

Milieu	air sur Terre	interstellaire	intergalactique
Densité	10^{19} particules / cm^3	100 particules / L	10 particules / m^3

Comparaison :

2. Le milieu interstellaire :

a) Qu'appelle-t-on "milieu interstellaire" ?

b) D'où vient la matière constituant le milieu interstellaire ?

c) Quelle est la constitution du milieu interstellaire ?

d) La matière interstellaire a-t-elle joué un rôle dans l'apparition de la vie ?