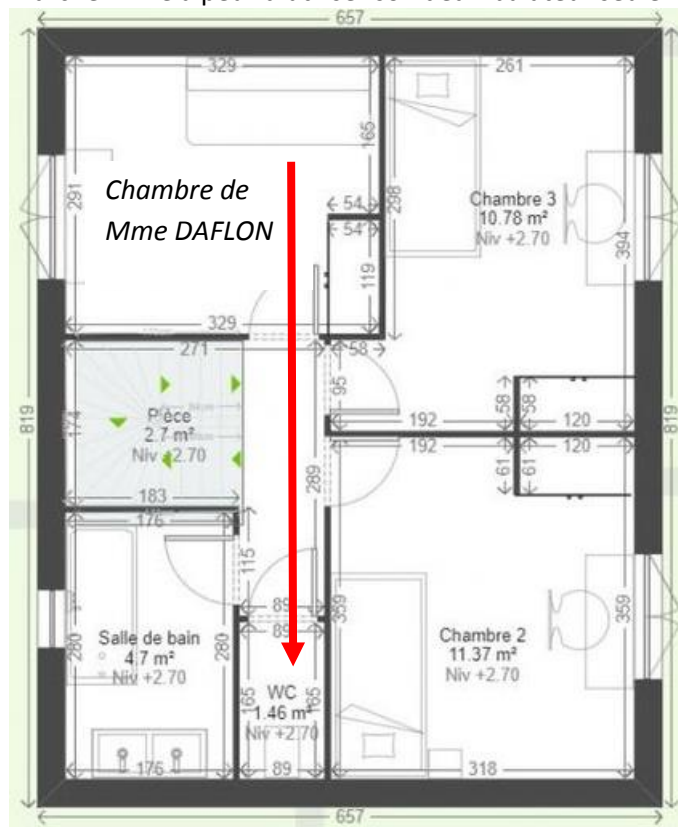


Objectif : choisir un équipement, proposer et justifier un aménagement de l'espace de vie pour une personne en s'appuyant sur la visite d'Equip' Santé Biron à la Roche sur Yon.

### Situation professionnelle n°1

Mme DAFLON, 87 ans, veuve, vit dans la maison que son mari et elle ont fait construire en 1971. Elle a des varices importantes aux membres inférieurs. Elle a les jambes lourdes et ne peut pas beaucoup marcher. Elle a peur d'utiliser son déambulateur seule la nuit et redoute d'uriner dans son lit.



← Trajet du lit aux toilettes



Proposer une ou plusieurs solutions adaptées à la situation de la personne :

	Proposition d'équipement	Proposition d'aménagement	Autre proposition
Proposition			
Justification (sécurité, confort, ergonomie, autonomie)			
Prix			
Achat ou location			
Prise en charge éventuelle			
Démarches			
Avantages liés à cette proposition			
Contraintes ou difficultés liées à cette proposition			

Conclure en indiquant ce qui va orienter le choix pour l'une ou l'autre solution :

1 ASSP « à domicile »

Pôle 1 et 3

Nom et prénom :