
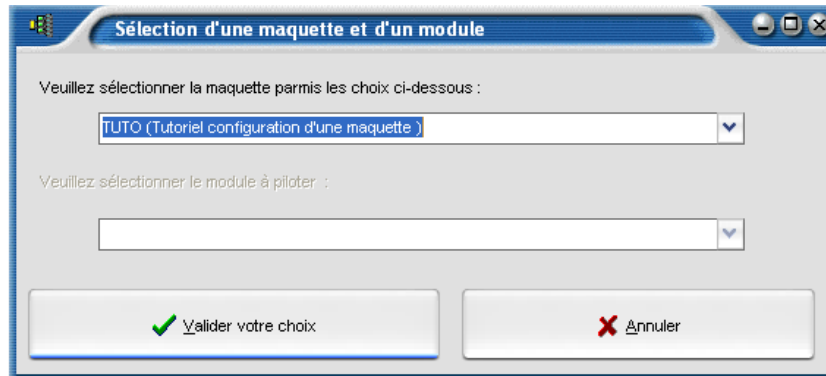


DEMARRER UN NOUVEL ORGANIGRAMME


La première opération consiste à cliquer sur l'icône  ou à cliquer sur le menu **Fichier** puis **Nouveau**. Le logiciel Demande en confirmation si vous désirez démarrer un nouvel organigram. Répondez **Oui**. Vous devrez alors sélectionner la maquette sur laquelle vous souhaitez travailler ainsi qu'un des éventuels modules de la maquette puis valider votre choix en cliquant sur **Valider votre choix**.

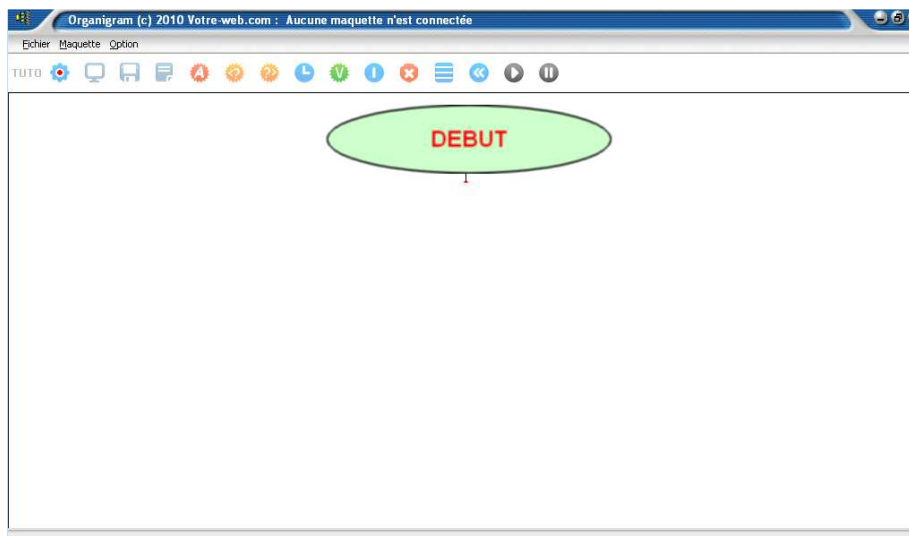


Sélection de la maquette et d'un module.


L'identifiant de la maquette s'affiche alors tout à gauche de la barre d'outil.

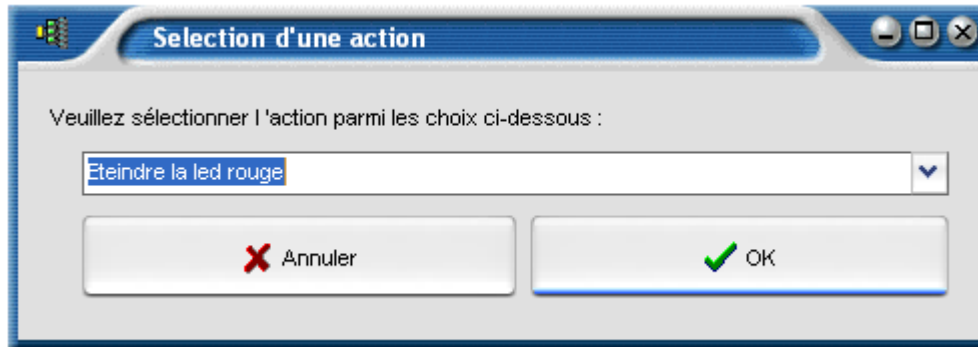


Disposez le début de l'organigramme en cliquant sur l'icône  puis en déplaçant le bloc « début » sur la zone blanche. Cliquez sur le bouton gauche de la souris une fois le bloc correctement positionné. La barre de menu se complète alors avec de nouveaux outils



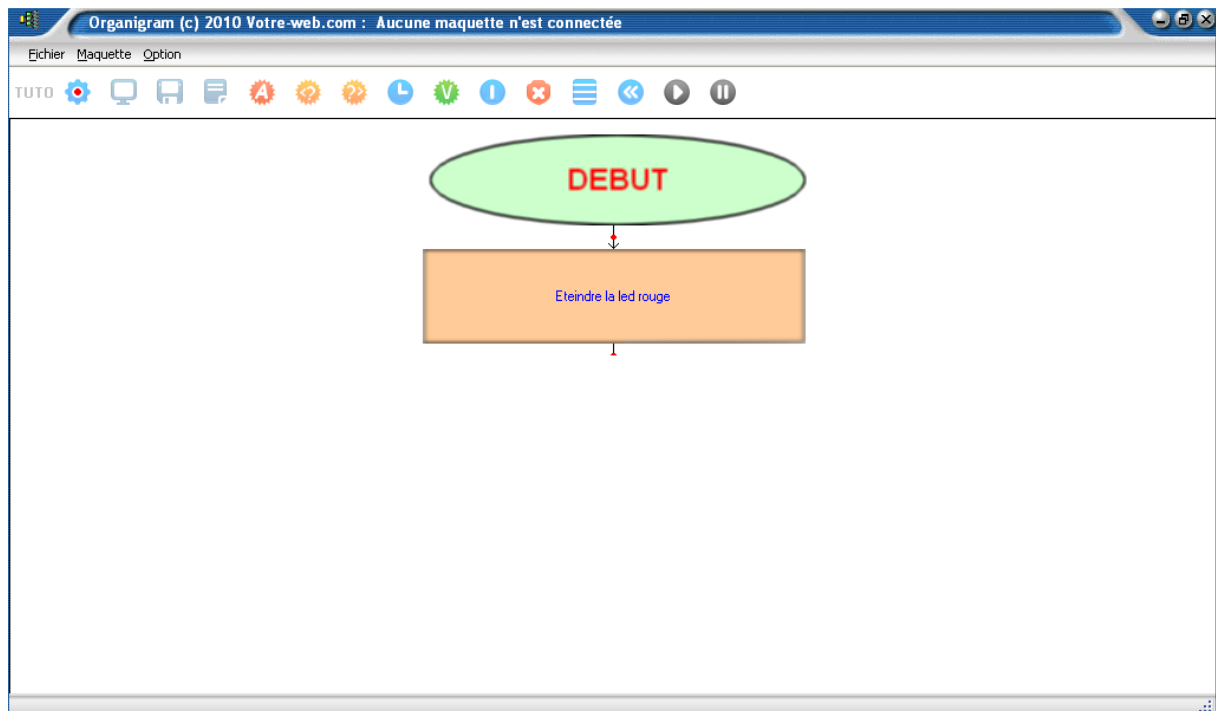
AJOUTER UNE ACTION

Cliquez sur l'icône , une fenêtre s'ouvre pour vous permettre de choisir l'action à entreprendre. Dérouler la liste et sélectionnez l'action puis validez votre choix en cliquant sur le bouton *ok*





Choisir une action

Disposez le bloc « action » sur la zone graphique et validez son emplacement par un clic sur le bouton gauche de la souris.

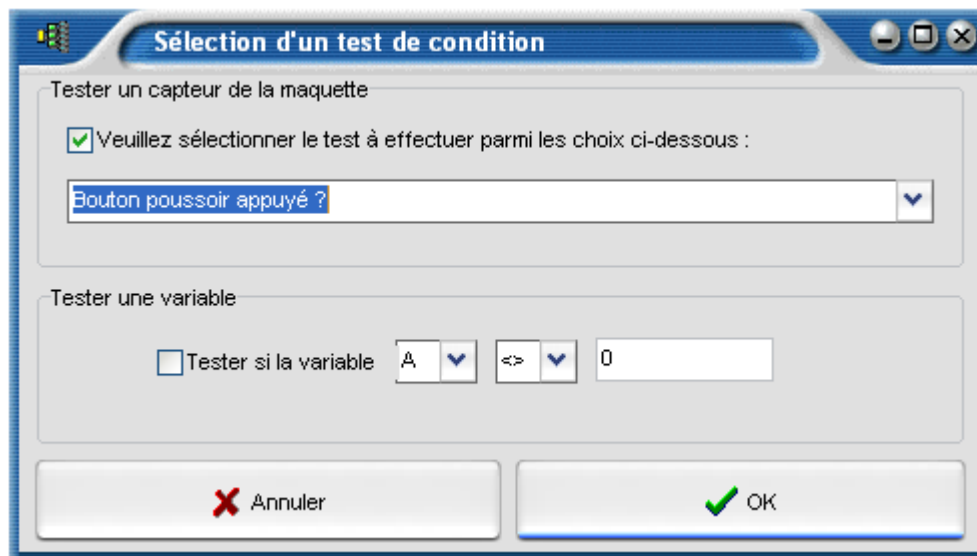


Ajouter une action dans l'organigramme

AJOUTER UN TEST

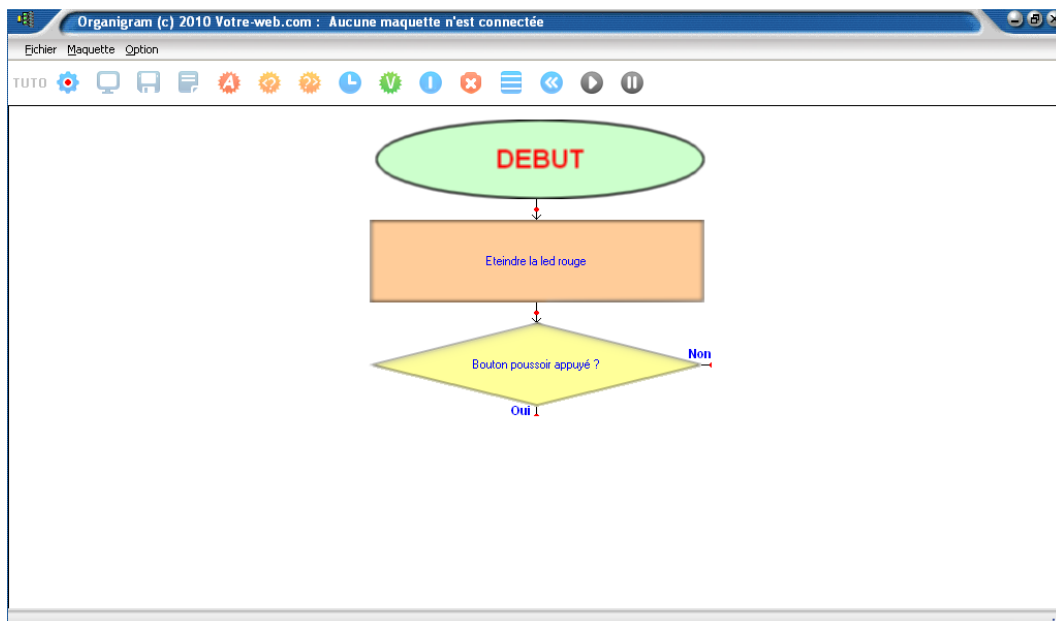
Cliquez sur l'icône  ou sur  pour sélectionner un test avec sortie à gauche ou avec sortie à droite. Une fenêtre s'ouvre pour vous permettre de choisir le test à entreprendre. Dérouler la liste et sélectionnez le test puis validez votre choix en cliquant sur le bouton *ok*.

Vous pouvez tester la valeur d'une variable en cochant la case **tester une variable**. Sélectionnez alors la variable à tester et le type de test à mener. Entrez la valeur numérique servant à la comparaison.




Sélectionner un test à effectuer

Disposez le bloc « test » sur la zone graphique et validez son emplacement par un clic sur le bouton gauche de la souris.

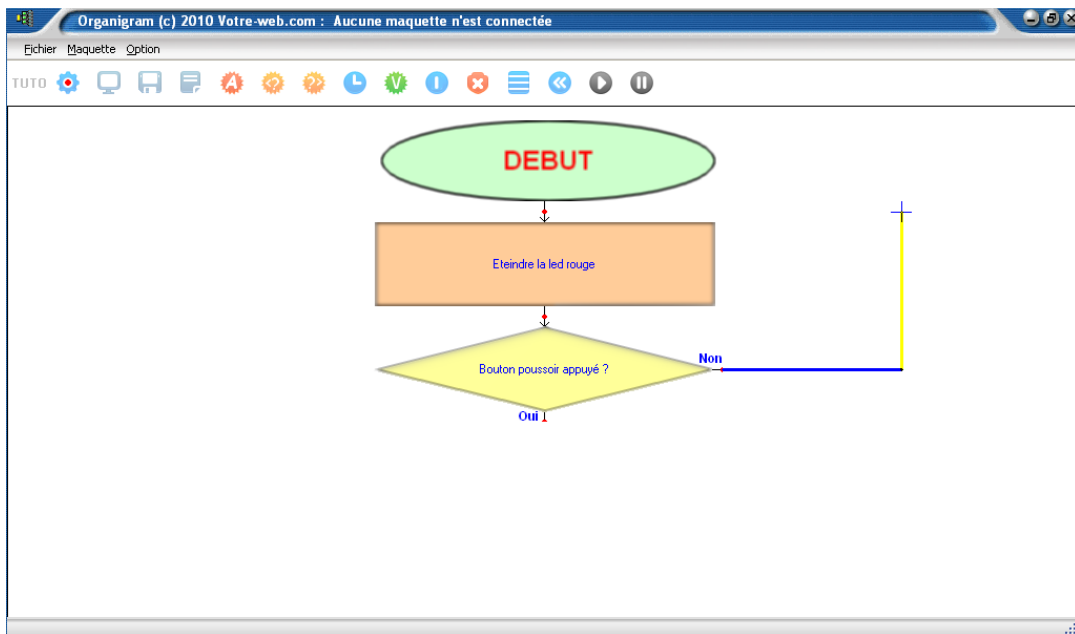


Ajouter un test dans l'organigramme

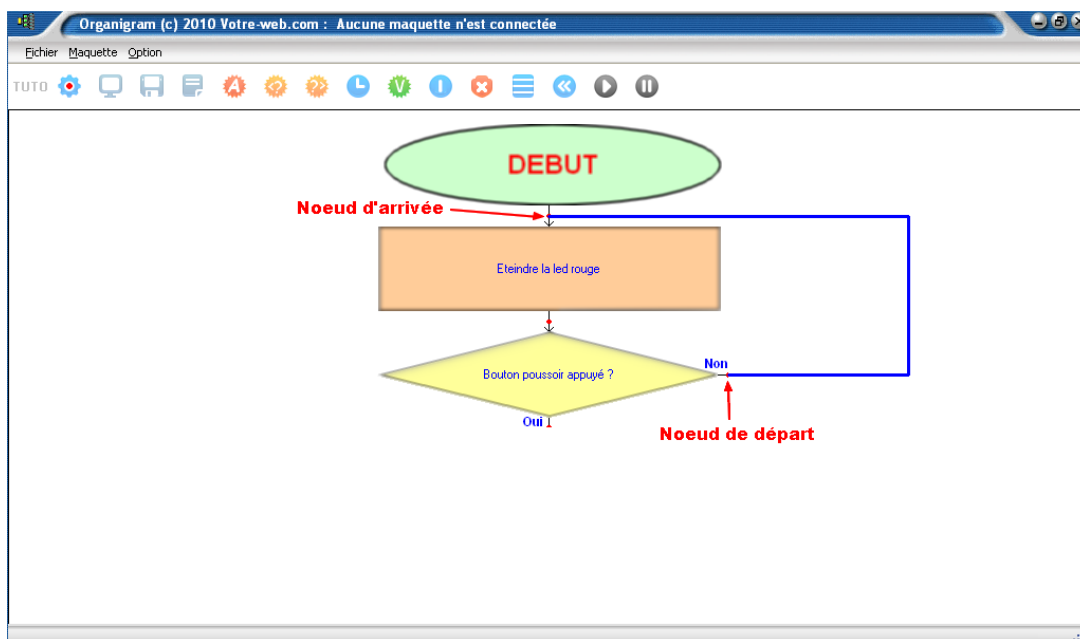
RELIER DEUX NOEUDS PAR UN FIL

Cliquez sur l'icône  pour sélectionner l'outil fil. En déplaçant la souris sur la zone graphique, sélectionnez le nœud de départ en cliquant dessus avec le bouton gauche de la souris. Lorsque vous survolez un nœud, le curseur qui est une croix devient un carré bleu. Tirez le fil dans la direction souhaitée et validez ce premier segment en cliquant à nouveau sur

le bouton gauche de la souris. Procédez ainsi jusqu'à arriver sur le noeud final. Un clic avec le bouton gauche de la souris sur un noeud termine automatiquement l'édition du fil.




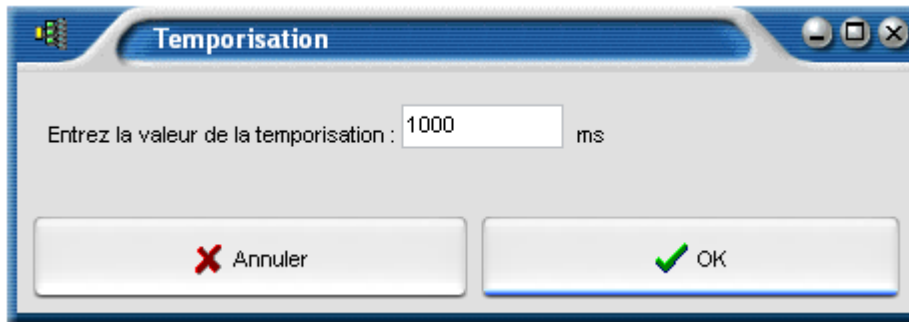
On trace un fil de segment en segment d'un noeud de départ jusqu'à un noeud d'arrivé



Pour tracer des fils plus long , on peut décaler l'affichage durant le tracé des segments en cliquant avec le bouton droit de la souris sur le bord de la zone graphique dans la direction où vous désirez étendre le segment : Ceci provoquera le défilement de la zone affichée.

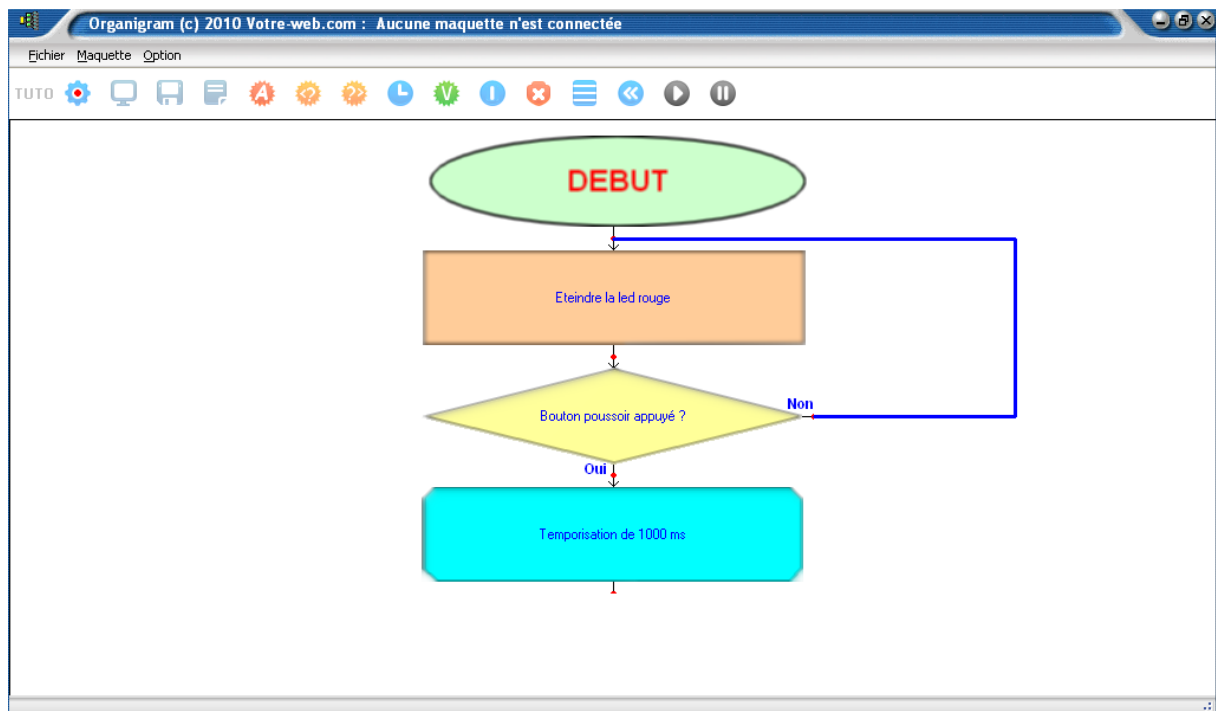
AJOUTER UNE TEMPORISATION

Cliquer sur l'icône  afin d'ouvrir la fenêtre permettant de choisir la temporisation en milliseconde. Entrez par exemple la valeur 1000 pour une temporisation de une seconde. Validez en cliquant sur le bouton *ok*.




Entrez la temporisation en ms

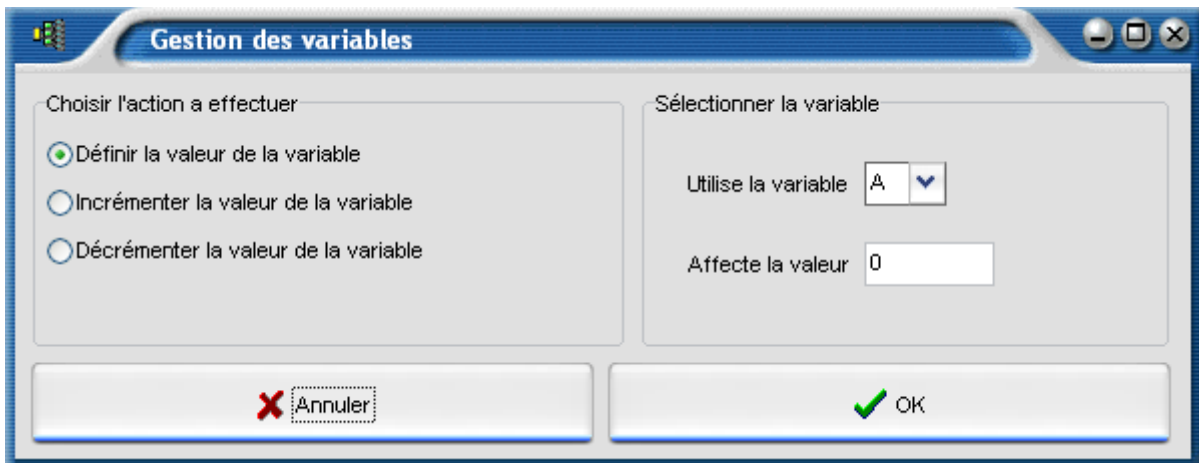
Disposez le bloc « temporisation » sur la zone graphique et validez son emplacement par un clic sur le bouton gauche de la souris.



Ajout d'une temporisation

UTILISATION DES VARIABLES

Cliquer sur l'icône  Pour ouvrir la fenêtre de gestion des variables. Vous pouvez utiliser les 26 variables prédéfinies de 'A' à 'Z' afin d'y stocker un nombre entier. Outre la fonction de mémorisation, les variables peuvent servir à créer des boucles lorsqu'elles sont associées à un bloc de test.



La fenêtre de gestion des variables

Dans un premier temps il faut choisir l'action à réaliser sur une variable parmi les trois possibilités proposées :

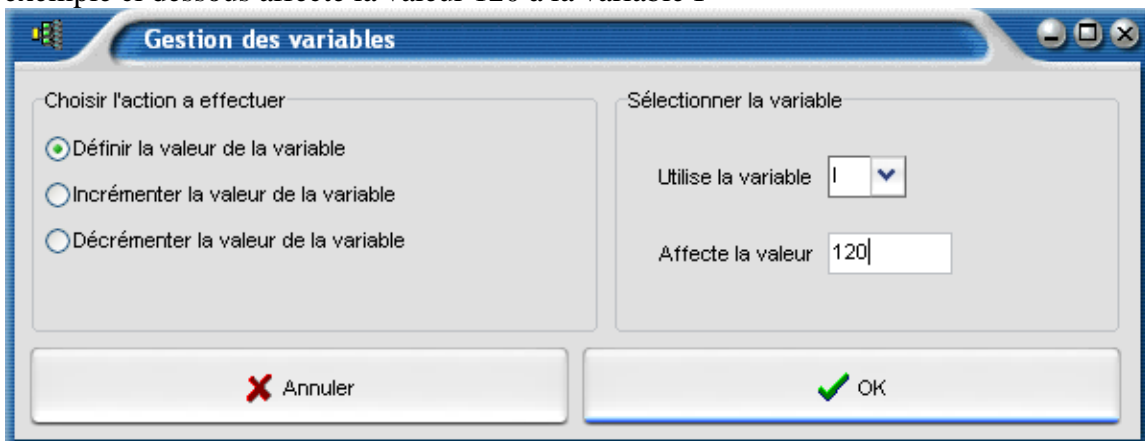
- *Définir la valeur de la variable*
- *Incrémenter la valeur de la variable*
- *Décrémenter la valeur de la variable*

Puis sélectionner quelle variable vous désirez utiliser parmi une lettre de 'A' à 'Z'

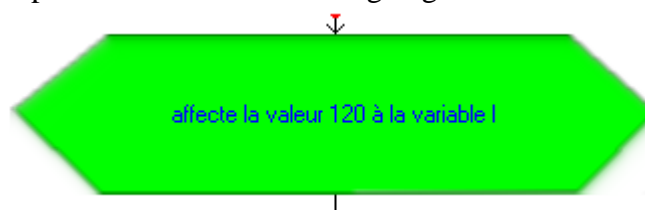
Si vous avez sélectionné « *Définir la valeur de la variable* », il faudra également renseigner le champ « *affecte la valeur* » avec un nombre entier.

Exemple n°1 :

L'exemple ci dessous affecte la valeur 120 à la variable I

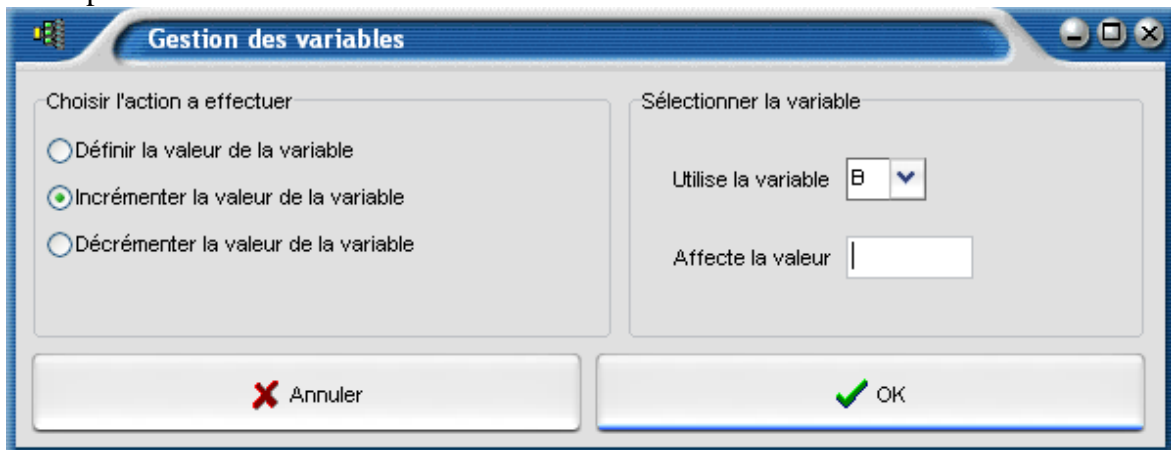


Ce qui après validation permet d'obtenir dans l'organigramme le bloc ci-dessous :

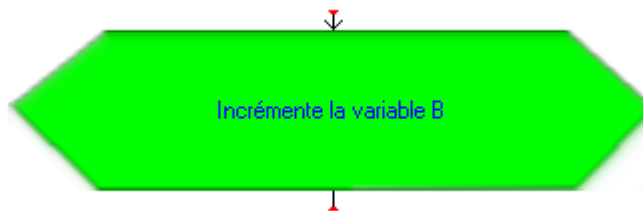


Exemple n°2 :


L'exemple ci dessous incrémente la valeur de la variable B de 1

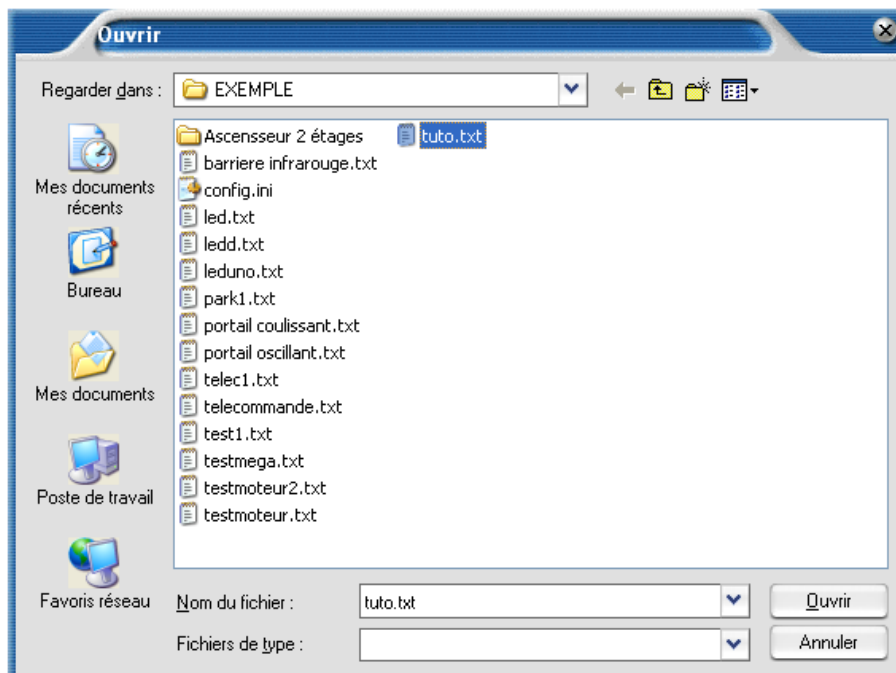


Ce qui après validation permet d'obtenir dans l'organigramme le bloc ci-dessous :



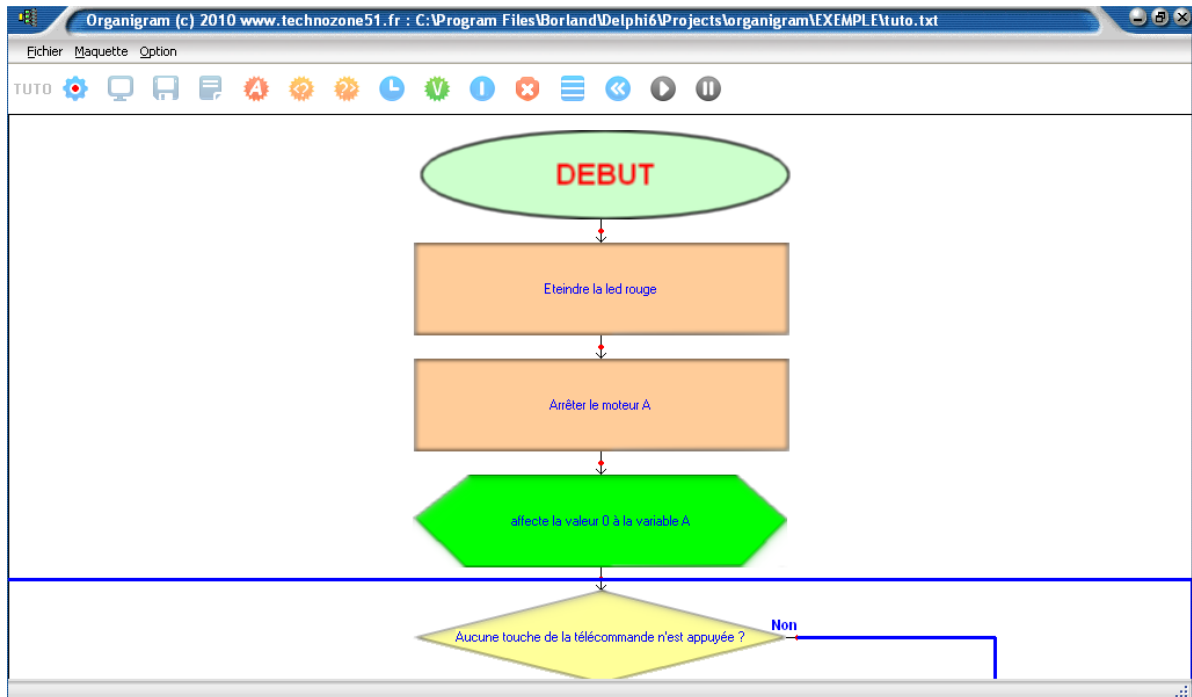
OUVRIR UN ORGANIGRAMME EXISTANT

Cliquer sur l'icône  ou sur le menu **Fichier** puis **Ouvrir**. Sélectionnez le fichier désiré dans le menu qui s'ouvre et validez votre choix en cliquant sur le bouton **Ouvrir**.




Choisir le fichier à ouvrir

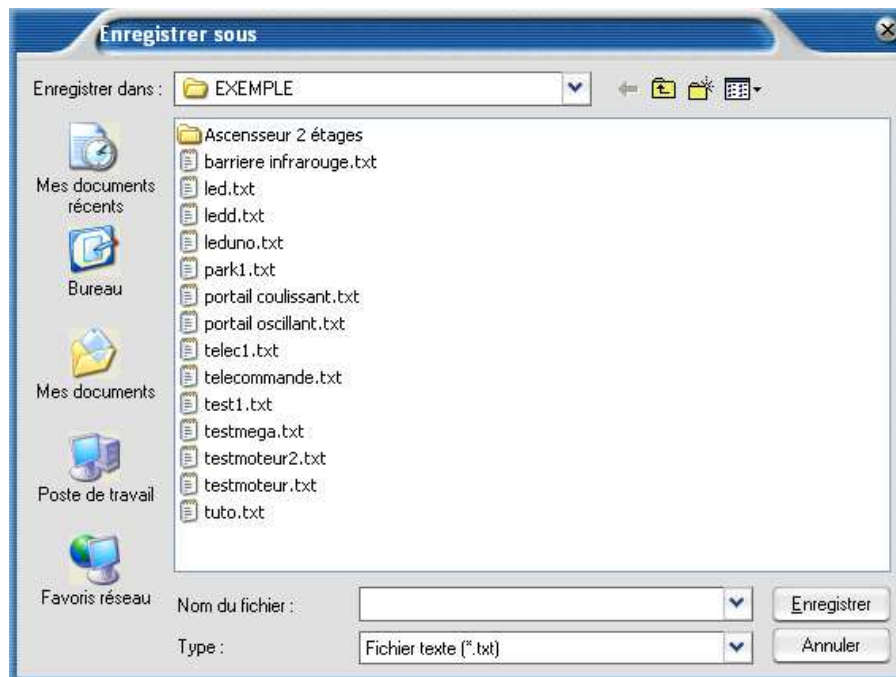
L'organigramme se charge et s'affiche dans la zone graphique de l'interface principale.



Ouvrir un organigramme existant


SAUVEGARDER UN ORGANIGRAMME

Cliquer sur l'icône  ou sur le menu **Fichier** puis **Enregistrer sous...** Une fenêtre de dialogue apparaît : elle permet de choisir le nom et l'emplacement de sauvegarde de votre organigramme.



Sauvegarder un organigramme

CONNEXION A UNE MAQUETTE

Cliquer sur l'icône  ou sur le menu **Maquette** puis **Détection automatique de la maquette connectée**. Le logiciel tente d'ouvrir le port série puis d'établir la connexion à la maquette. Lorsqu'il n'arrive pas à ouvrir le port série, un message apparaît au bout d'une à deux minutes pour signaler le problème. De même, si le port série étant ouvert, le logiciel est dans l'incapacité de communiquer avec la maquette, celui-ci le signale par un message d'erreur :

Tentative d'ouverture du port série

Ouverture du port série



Message en cas d'impossibilité d'ouverture du port série

Recherche d'une maquette

Recherche d'une maquette et tentative de communication avec celle-ci





Message indiquant qu'aucune maquette n'est disponible

Lorsqu'une maquette est connectée et qu'elle communique correctement avec le logiciel **Organigram**, celle-ci transmet son identifiant qui est affiché sur la barre des menu. Le point vert permet de voir que le port série est correctement ouvert et que la communication avec la maquette est bonne.




La maquette transmet son identifiant « TEST1 »

EXECUTION D'UN ORGANIGRAMME

Cliquer sur l'icône  pour démarrer l'exécution d'un organigramme. *Organigram* teste la présence de la maquette puis lance l'interprétation de l'organigramme. On peut interrompre l'exécution de l'organigramme en cliquant sur l'icône .

RETOUR A LA RACINE DE L'ORGANIGRAMME

Lors de l'édition d'un très grand organigramme, on peut souhaiter revenir directement au début de celui-ci. On peut réaliser cela en cliquant sur l'icône .