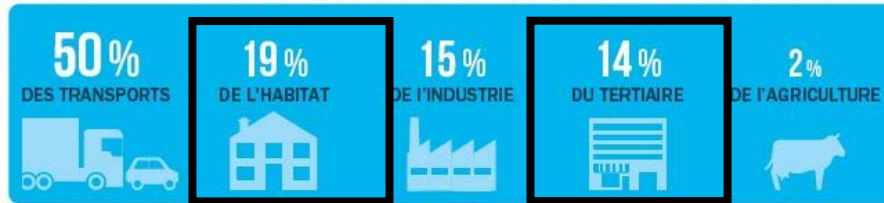


Quel avenir pour l'agglomération Nantes métropole et pour l'aire urbaine de Nantes ?

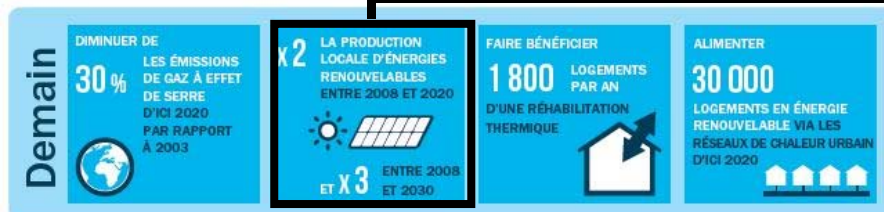
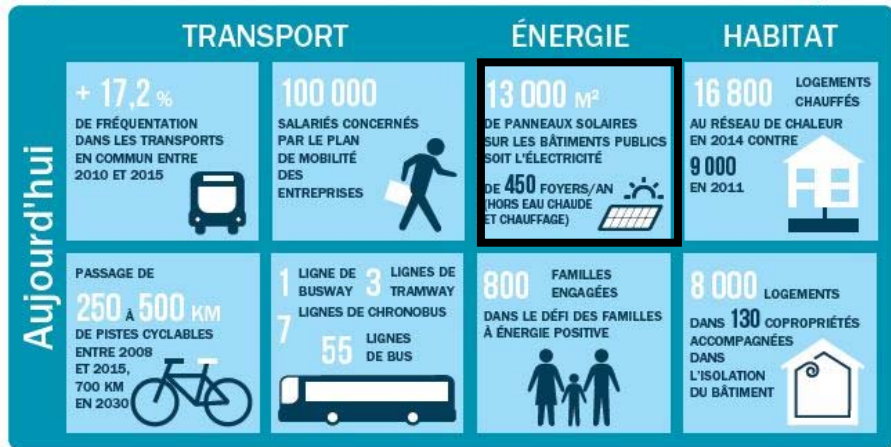
1. Nantes métropole : une agglomération, une collectivité face au défi du développement durable

↳ Etude d'un document de communication publique (Source : Agence d'urbanisme de la région nantaise, 2016)

À NANTES MÉTROPOLE, LES ÉMISSIONS DE GAZ À EFFET DE SERRE PROVIENNENT :



CE QUE FAIT LA MÉTROPOLE POUR LUTTER CONTRE LE CHANGEMENT CLIMATIQUE



Thème 2 : énergies renouvelables

1^{ère} étape :

Prendre connaissance des documents et répondez aux questions :

- Qui aménage ?
- Où se situent ces aménagements ? (Surlignez les adresses, les indices de localisation)
- Quels sont les objectifs de ces aménagements ?
- Ces aménagements sont-ils contestés ? Pourquoi ?

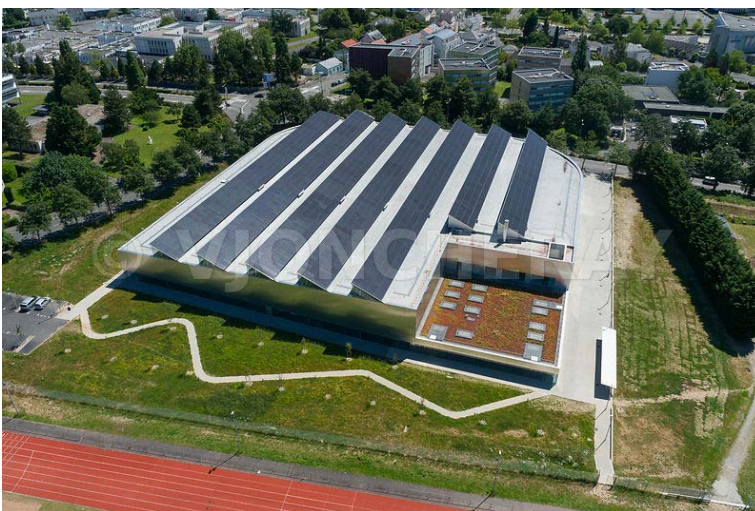
2nd étape :

Réaliser une tâche cartographique numérique sur e-lyco (rubrique de votre classe) où il faudra :

- Placer sur un fond de carte les aménagements étudiés.
- Illustrer par une photographie et expliquer par un commentaire succinct ce que vous avez appris.

Document h : Dépliant « la centrale photovoltaïque de Beaulieu » - (source : Nantes Métropole)

Document i : Un stade à énergie positive inauguré à Nantes - (source : EDF, 5 novembre 2013)



Ci-contre : le stade couvert Pierre Quinon, boulevard Guy Mollet, à Nantes

Grâce à sa toute nouvelle toiture photovoltaïque raccordée au réseau électrique le 21 octobre 2013, le stade d'athlétisme couvert de Nantes (**Stadium métropolitain Pierre Quinon**) produira deux fois plus d'énergie qu'il n'en consomme. Il fait également partie des bâtiments répondant aux normes BBC (« Bâtiment à basse consommation »).

D'une superficie totale de 10.000 m², le stade est le support de 4.000m² de panneaux photovoltaïques [...] Ils permettront de produire l'équivalent de la consommation annuelle de 240 foyers. [...] Le dispositif permettra également d'éviter l'émission de

3.710 tonnes d'équivalent CO₂.

La communauté urbaine de Nantes Métropole, propriétaire du stade couvert, a pour objectif de devenir un territoire économe en énergie mais aussi producteur d'énergie renouvelable. En terme de photovoltaïque, Nantes Métropole désire atteindre une totalité de 20.000 m² de panneaux solaires d'ici à 2020. Fin 2014, un premier palier sera franchi avec un total prévu de 12.000 m² de panneaux installés.