

Nom :  
prénom:  
classe :

Mène l'enquête.

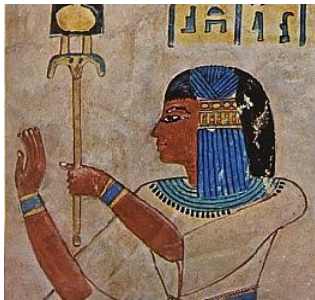
Retrouve l'outil qui a servi (ou pourrait servir) pour peindre...

les documents sont à copier/coller dans la page 3 de ce document.

...et les verbes d'action qui correspondent aux gestes de l'artiste.

**faire couler, étaler, enduire, diluer, déposer, éclabousser, frotter, imprimer, gicler, gratter, griffer, jeter, lisser, cerner, empâter, poser, projeter, recouvrir, faire des empreintes, copier, coller...**

Complète ensuite en recherchant les dates des artistes en question.



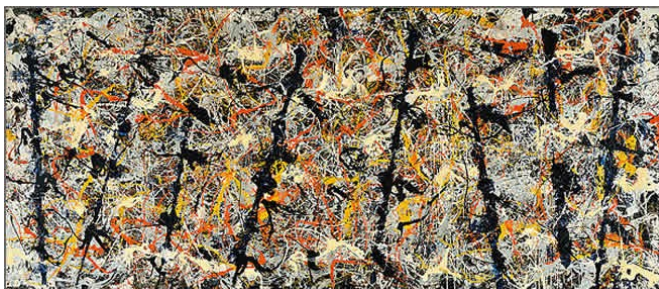
Fresque égyptienne



Pierre Soulages



Vincent Van Gogh



Jackson Pollock



Jean Siméon Baptiste Chardin



Louis Morris



La main de Chauve - préhistoire



Olivier Debré



Yves Klein

