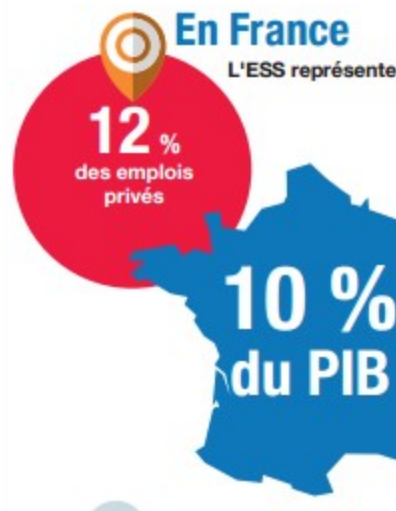


L'économie sociale et solidaire dans la Métropole

Le territoire métropolitain regorge d'une grande diversité de secteurs d'activités de l'économie sociale et solidaire (ESS). Plus de 36 000 salariés travaillent ainsi dans les 24 communes de la Métropole au sein d'associations, mais aussi de coopératives ou de mutuelles dans des secteurs aussi variés que les transports, la communication, l'assurance, l'enseignement ou l'action sociale.



Plus de 600 acteurs coopératifs au sein du réseau de l'économie sociale et solidaire



Les emplois dans l'ESS à Nantes Métropole

36 000 salariés dans



2 819 établissements employeurs dont

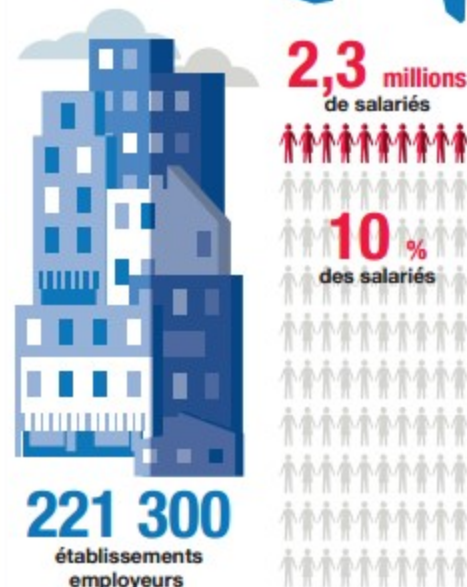
2 438 associations

140 projets soutenus depuis 2006 par l'appel à projets de Nantes Métropole

5 secteurs porteurs priorités



(Sources : CRESS-Observatoire de l'ESS, d'après Insee, Clap 2013)



Domaines les plus fréquents



(Sources : CNCRS- Observatoire national de l'ESS, d'après Insee, Clap 2013)