



EXPOSÉ 2

Echelle départementale : Loire-Atlantique

Exposé 2 :

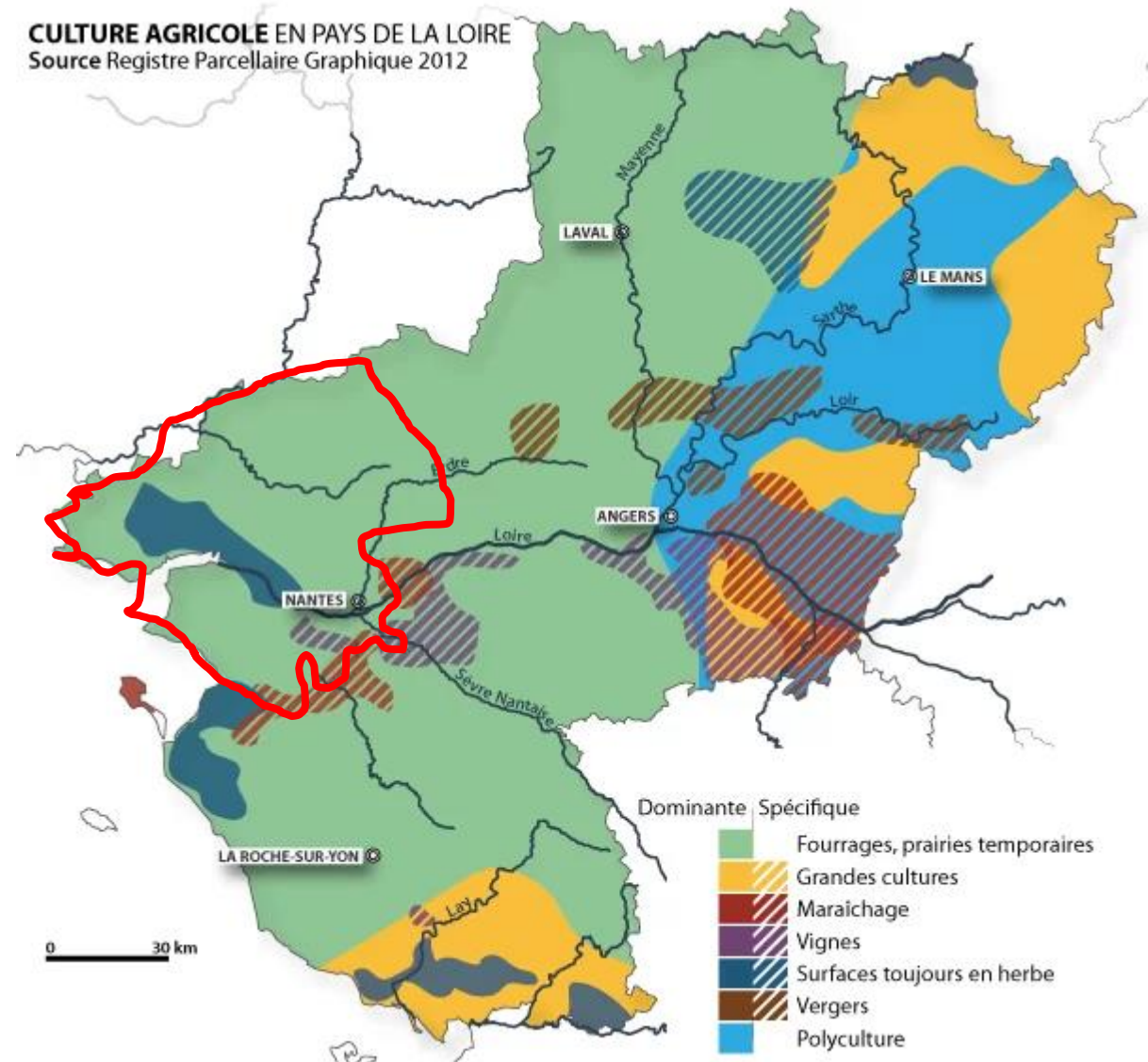
la Loire –Atlantique, un espace exploité, valorisé

- Attention, certains documents sont à l'échelle régionale (Pays de la Loire), alors que vous travaillez à l'échelle départementale (Loire-Atlantique)

Document 1 :

les productions agricoles en Pays de Loire

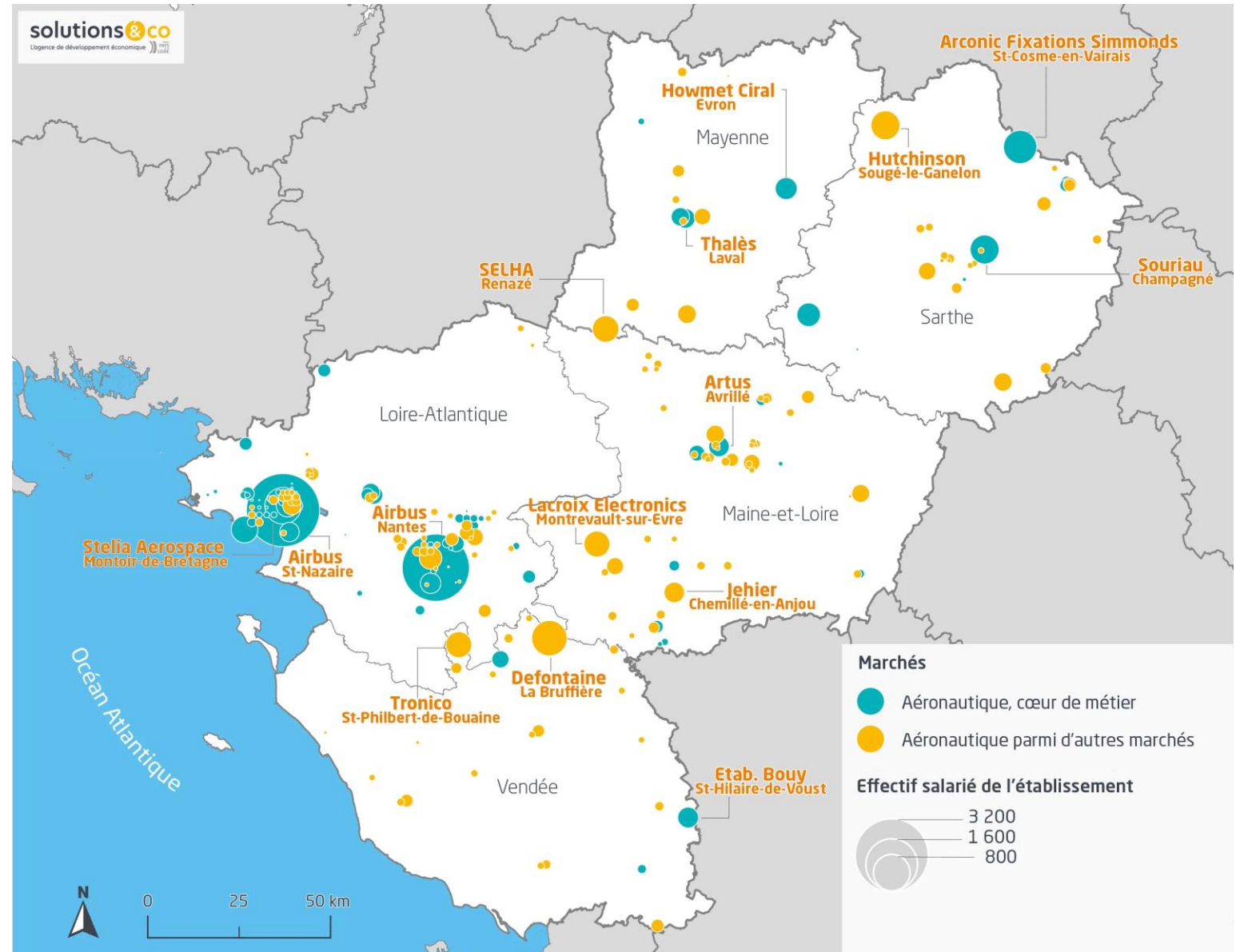
CULTURE AGRICOLE EN PAYS DE LA LOIRE
Source Registre Parcellaire Graphique 2012



Limite en rouge de la
Loire-Atlantique

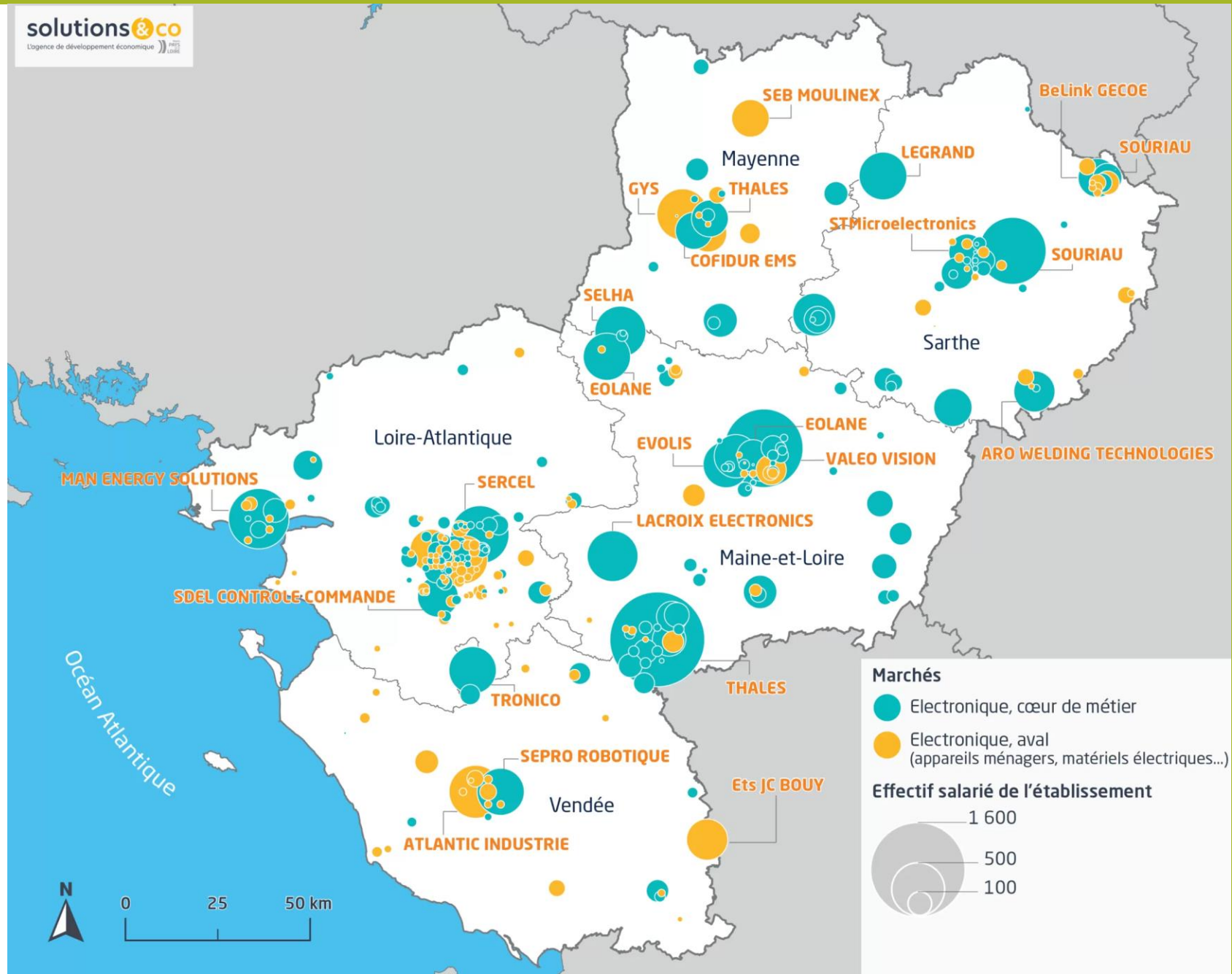
Document 2 :

l'aéronautique en Pays de la Loire



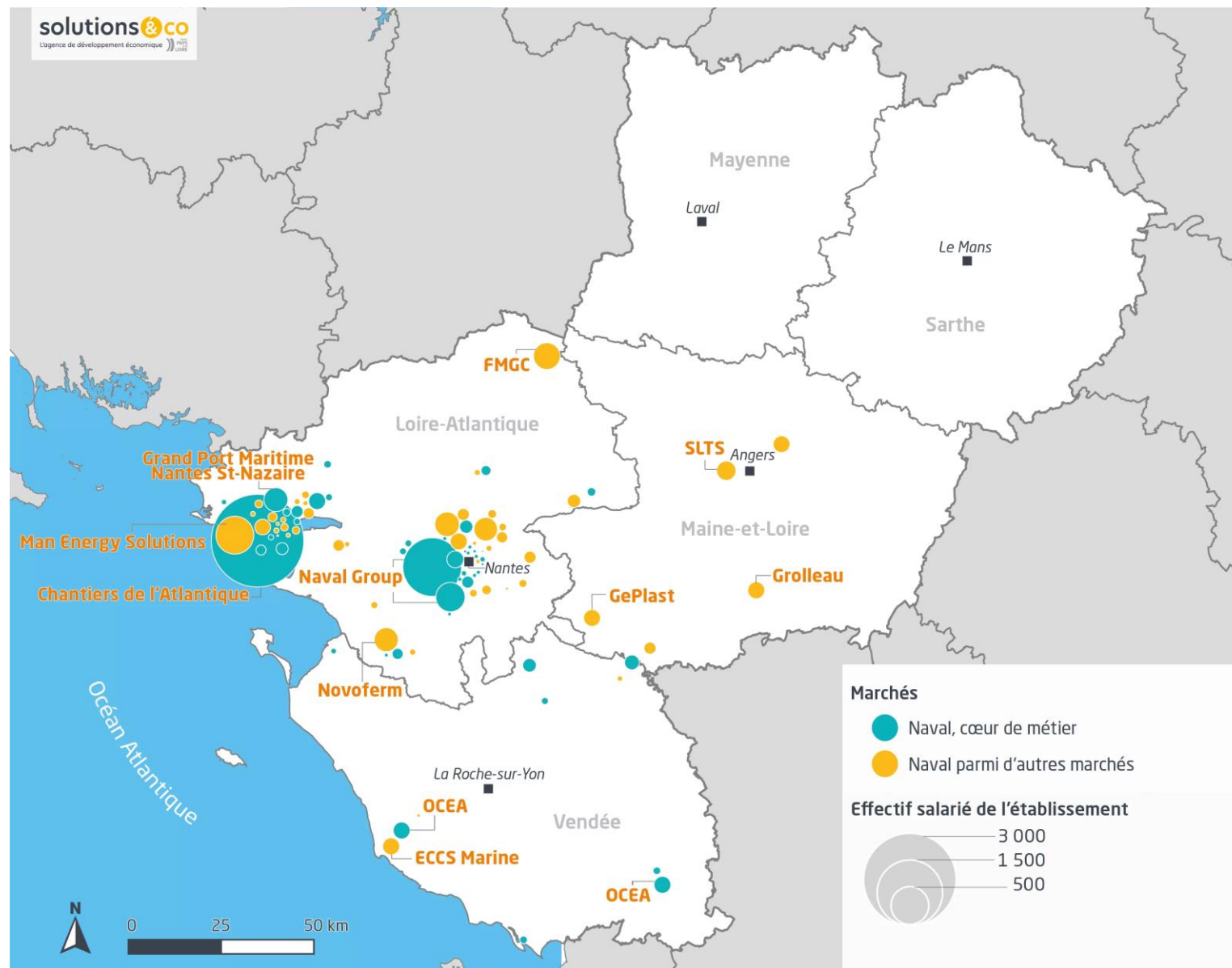
Document 3 :

l'électronique en Pays de la Loire



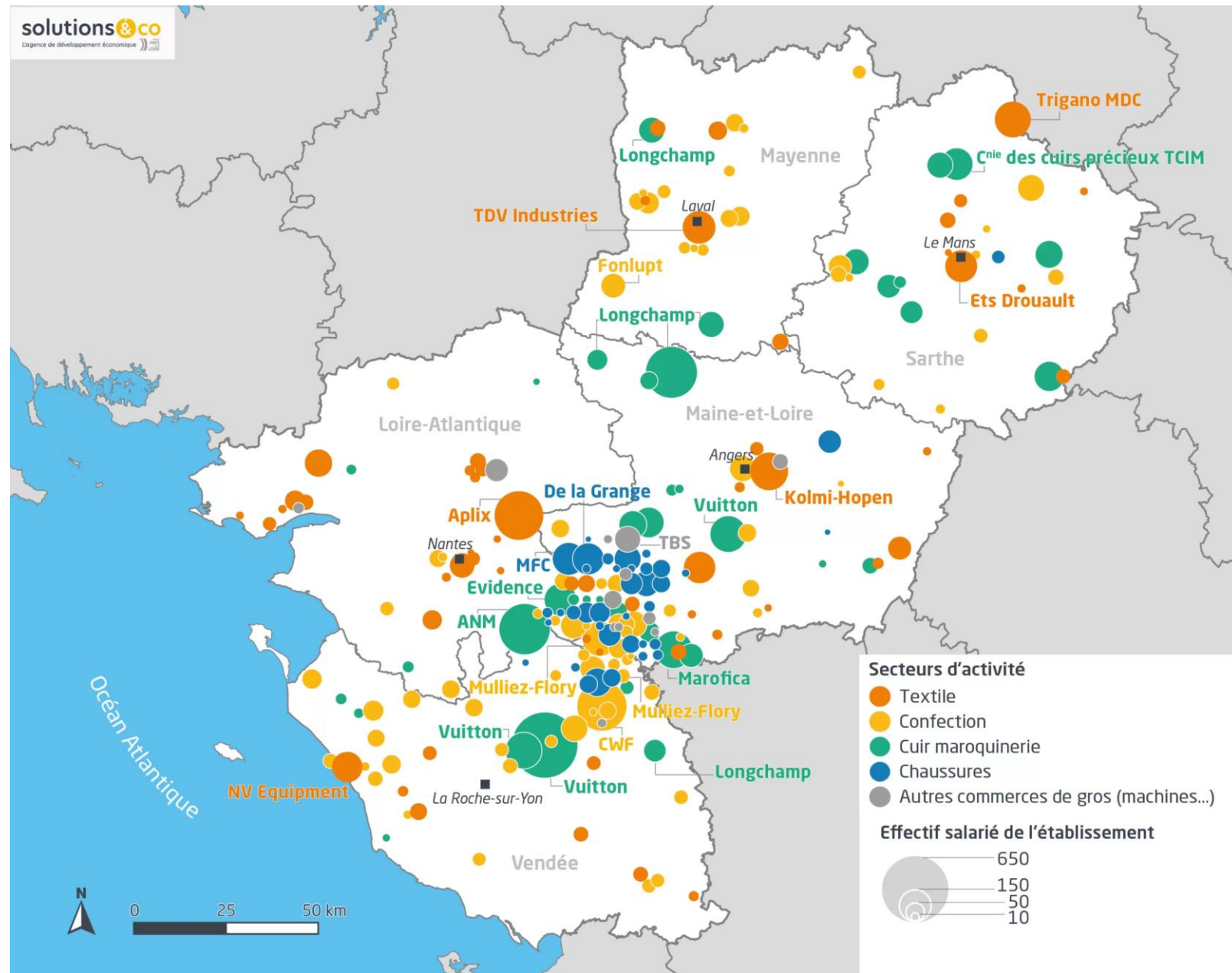
Document 4 :

la construction navale en Pays de la Loire



Document 5 :

le textile et la mode en Pays de la Loire



Document 7 : le tourisme

<https://tourisme-loireatlantique.com/>