

FOCUS ENTREPRISE : AIR LIQUIDE

FICHE N°2 : PRODUCTION ET CREATION DE VALEUR

Niveau : seconde - Séance : 1h30

Objectif : montrer comment une entreprise comme Air Liquide contribue à la création de richesses nouvelles.

Notions du programme illustrées dans cette fiche : entreprise, biens et services, production marchande, facteurs de production (travail, capital physique, progrès technique, ressources naturelles), chiffre d'affaires, bénéfice.

Savoir-faire mobilisés : pourcentage de répartition, taux de variation.

I. ANALYSE DE DOCUMENTS

Document 1 : La production de biens et services marchands par l'entreprise Air Liquide.



Télé-suivi des patients à domicile



Matériel médical pour les patients souffrant d'insuffisance respiratoire



Air Liquide
HEALTHCARE

Le groupe Air Liquide est un leader mondial des gaz, technologies et services pour l'industrie et la santé. Les activités du groupe se répartissent en six branches d'activité : grande industrie, industriel marchand, marchés globaux et technologies, ingénierie et construction, électronique, santé.

Air Liquide Santé fournit des gaz médicaux, des produits d'hygiène, des services ainsi que du matériel aux hôpitaux et aux patients à leur domicile. Elle produit et distribue également des ingrédients de spécialité pour la santé destinée aux marchés de la cosmétique, de la pharmacie et des vaccins. En 2018, les ventes d'Air Liquide Santé sont en forte progression, et son chiffre d'affaires atteint 3,486 milliards d'euros.

1. Laquelle de ces deux images renvoie à une production de biens ? De services ? Justifiez votre réponse.
2. A l'aide du document, expliquez pourquoi Air Liquide Santé est une entreprise qui réalise une production marchande.
3. Le chiffre d'affaires d'Air Liquide Santé était de 3, 298 milliards d'euros en 2017. Calculez le taux de variation du chiffre d'affaires d'Air Liquide Santé entre 2017 et 2018.

Document 2 : Les bénéfices du groupe Air Liquide en 2018

Recettes du groupe	Dépenses du groupe
Chiffre d'affaires (prix unitaire x quantités vendues) 21,011 milliards d'euros	Coûts de production / charges (consommations intermédiaires + salaires + certains impôts) 17,562 milliards d'euros
Bénéfice : milliards d'euros	

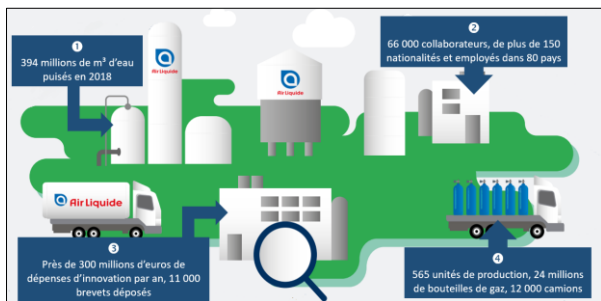
- Après avoir rappelé la définition du terme « bénéfice », calculez le montant du bénéfice du groupe Air Liquide en 2018.
- Quelle est la part, en %, du bénéfice sur le chiffre d'affaires ?
- A quoi correspondent les « consommations intermédiaires » présentes dans la colonne « dépenses » ? Donnez 3 exemples de consommations intermédiaires qui peuvent intervenir dans les activités du groupe Air Liquide.

Document 3 : L'activité du groupe Air Liquide, le résultat d'une combinaison productive particulière

- Complétez chacune des 4 cases du document avec le facteur de production qui correspond, parmi la liste suivante : capital physique, progrès technique, travail, ressource naturelle.
 Case n°1 :
 Case n°2 :
 Case n°3 :
 Case n°4 :

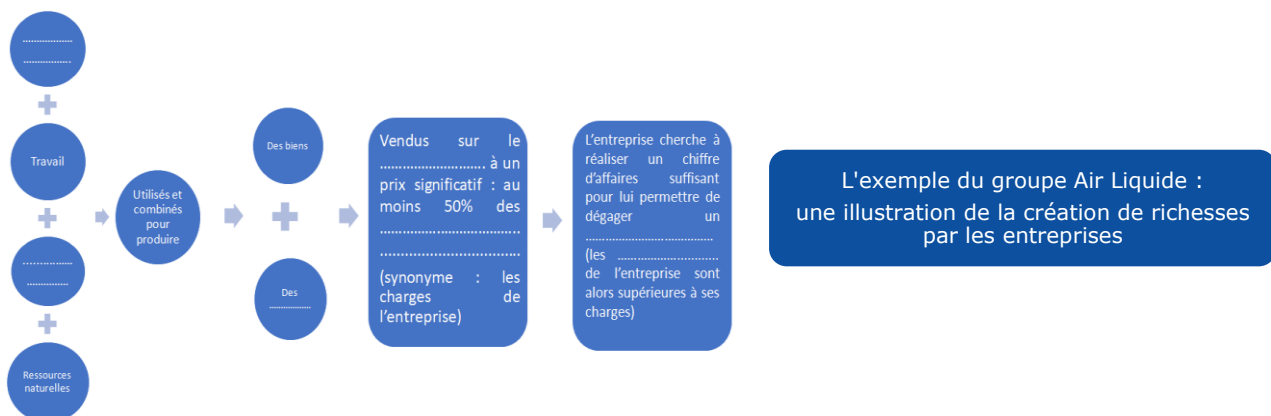
2. Qu'est-ce qu'un brevet ? Selon vous, pourquoi les brevets permettent-ils d'obtenir une combinaison productive plus efficace ?

3. La ressource naturelle présentée dans ce document est-elle renouvelable, ou non-renouvelable ? Justifiez votre réponse. Quelles conséquences cela peut-il avoir sur le niveau de production futur du groupe ?



II. SYNTHÈSE DE COURS

En vous appuyant sur les réponses aux questions sur documents, complétez le schéma ci-dessous avec les mots suivants : *Services, bénéfice, capital physique, marché, progrès technique, recettes, coûts de production.*



III. ACTIVITE DE RESTITUTION DES CONNAISSANCES

Vous avez obtenu un stage dans un grand quotidien économique. Le rédacteur en chef vous demande de lui rédiger une brève présentation chiffrée du groupe Air Liquide. En vous aidant des documents et de la synthèse, présentez-lui les caractéristiques principales du groupe en 15 lignes maximum. Vous donnerez au moins 4 chiffres et 2 définitions, et emploierez les expressions suivantes : « biens/services, bénéfice, innovation, production ».