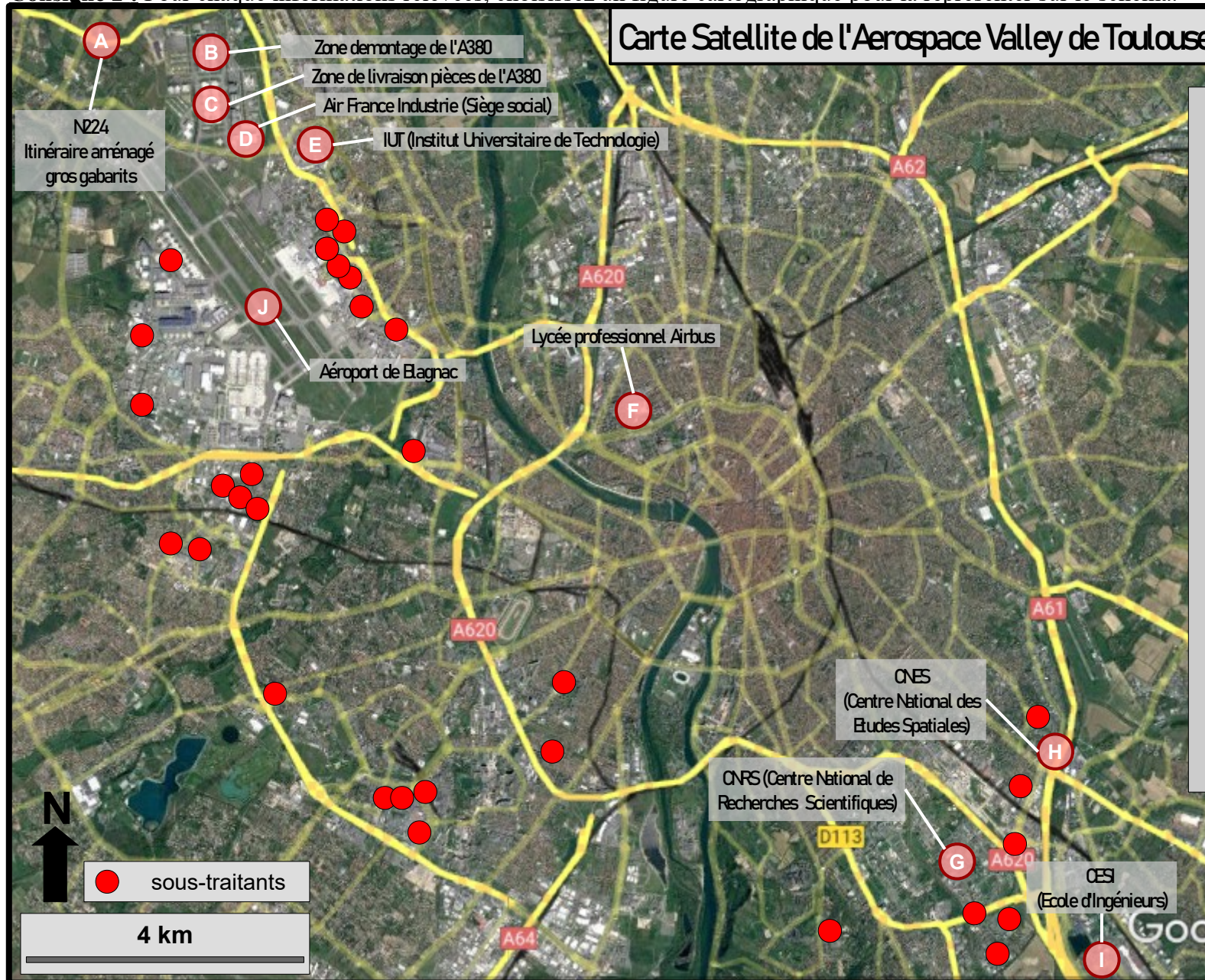


Fiche :

Le technopôle de l'Aérospace-Vallée, Toulouse.

**Consigne 1 :** A l'aide des documents ci-dessous, complétez le tableau.

**Consigne 2 :** Pour chaque informations relevées, choisissez un figuré cartographique pour la représenter sur le schéma.



**Chiffres clés**  
*L'Aerospace Vallée, c'est :*

- 1/3 des effectifs aéronautique français
- 120 000 emplois industriels
- 8500 emplois de chercheurs
- 2 grandes écoles d'ingénieurs françaises
- 1200 établissements industriels et de recherche
- 547 PME
- 250 appareils vendus, à des compagnies partout dans le monde, dont 120 à des compagnies du Moyen-Orient et 50 à des compagnies Européennes



<b>A représenter</b>	<b>Quelles informations sur la carte ?</b>	<b>Comment les représenter ? (choisir un figuré)</b>
<p>Un technopôle en liaison avec la ville</p>	<p><b>Doc carte satellitaire :</b> Quels bâtiments trouve-t-on dans l'espace aéronautique de Toulouse ? Classez ces bâtiments selon leurs fonctions (formation, recherche, industrie).</p> <p><b>Doc Chiffres clés :</b> Combien d'emplois sont présents dans ce pôle de compétitivité ? Combien d'emplois de chercheurs ?</p> <p><b>Doc Chiffres clés :</b> Expliquez l'importance de ce technopôle pour la ville de Toulouse.</p>	
<p>Un site relié au monde.</p>	<p><b>Doc Chiffres clés:</b> Montrez que l'usine Airbus de Toulouse rayonne au niveau européen et mondial.</p> <p><b>Doc carte satellitaire :</b> Qu'est-ce que la N224 ? Qu'est-ce que cette route a de spécial ? Quels sont les autres moyens de transports présents ?</p>	