



DUCCIO DI BONINSEGNA, Maesta (Madone Rucellai), 1285 environ, détrempe sur bois, 450 x 293 cm.



La Vierge en majesté entourée de saints ; Saint François d'Assise recevant les stigmates ; Jésus-Christ et la Madeleine

1330  
Tryptique  
Peinture sur bois  
35 x 23 cm



Maître à la Vue de Sainte Gudule  
Le Christ devant Pilate, vers 1490  
Huile sur bois, 0.92x 1.049 m



Raffaello Sanzio dit RAPHAEL (atelier de)  
La Sainte Famille à l'agneau ou La Madone à l'agneau,  
Vers 1504  
Huile sur bois  
0.29x0.21 m

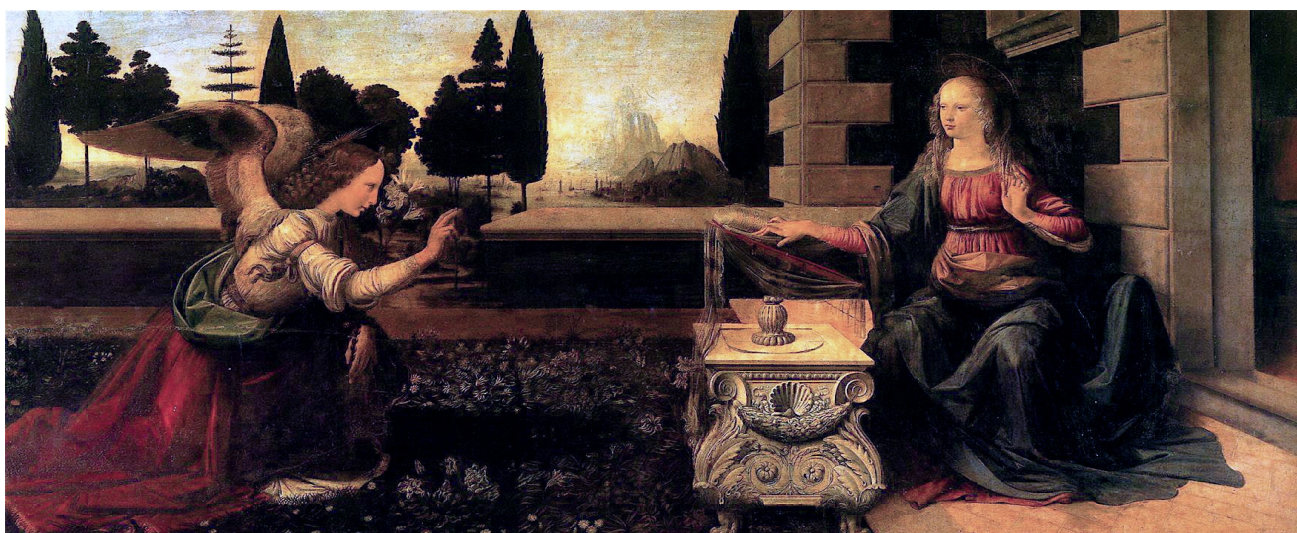
Quelles évolutions importantes, en terme de représentation de paysage, remarques-tu d'un tableau à l'autre ?

.....  
.....  
.....  
.....  
.....  
.....  
.....  
.....  
.....  
.....  
.....  
.....  
.....  
.....  
.....  
.....  
.....  
.....  
.....  
.....  
.....

**Paysage :** Le paysage est une "étendue de pays". C'est un point de vue, un regard posé sur la nature ou l'architecture nous entourant. Le paysage est intrinsèquement lié au point de vue, à celui du géographe, du touriste, du scientifique ou de l'artiste. Le paysage serait donc construit et subjectif.

Espace littéral (dimensions du support)

Espace suggéré (représenté)



Tracez les lignes de fuite et le point de fuite.

Que remarques-tu ?

.....  
.....  
.....

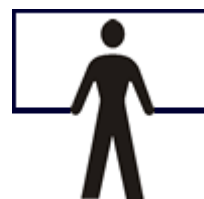
Léonard de Vinci

L'annonciation

1472-75

Détrempe sur bois, 98 x 217 cm

Florence, Galleria degli Uffizi.



Olivier DEBRE

Ocre Violet Loire

1971

Huile sur toile

192x194 cm



David HOCKNEY

Place Furstenberg, Paris, 7,8 et 9 Août 1985 #1

Collage Photographique, 88.9 x 80 cm,

Collection personnelle

Les deux œuvres ci-dessus sont des visions très personnelles de paysage. Comment l'un et l'autre donne-t-il à voir leur vision ?

.....  
.....  
.....  
.....  
.....

