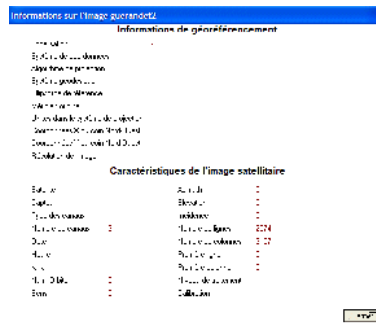
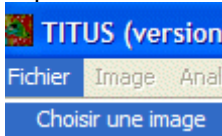


Fiche technique pour traiter une image satellitaire « SPOT » avec TITUS 2

Ouvrir le logiciel

"Démarrer/Programmes/Titus2"

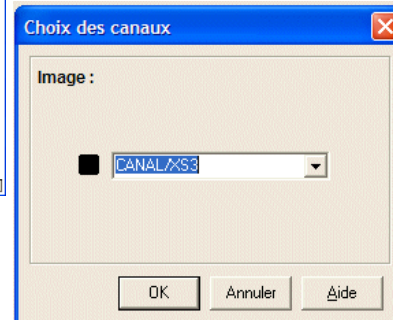
Charger l'image au format tt2 en choisissant "Fichier/Choisir une image" qui ouvre un explorateur.



Une fois l'image choisie et chargée, effacer le panneau d'information avec le bouton "Fermer".

Choisir un canal


En utilisant le bouton , choisir l'un des canaux dans la liste déroulante.



- Affichage brut
- Affichage linéaire 1 à 255
- Affichage linéaire par segments
- Affichage linéaire 2%
- Affichage gaussien
- Affichage par équipopulation

Améliorer la qualité de l'image et zoomer

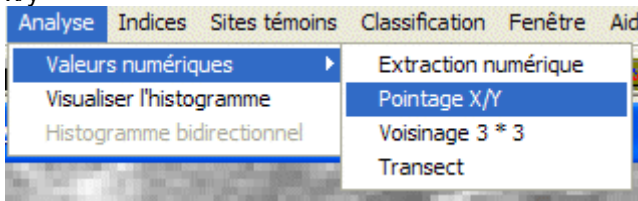
Le canal est affiché en nuance de gris à l'état brut. Il faut agir

sur ce bouton  pour choisir un affichage par équipopulation qui garantit la meilleure lisibilité de l'image.

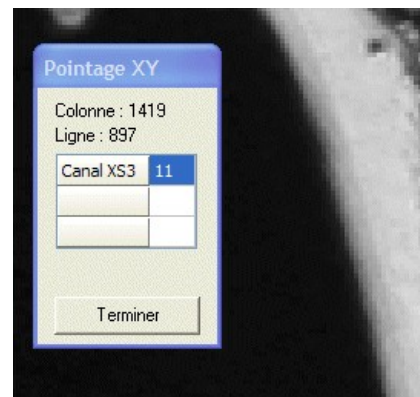
Des boutons de zoom sont disponibles :  

Connaître la valeur radiométrique d'un pixel

Pour afficher la valeur numérique d'un pixel utiliser la commande "Analyse" puis "Valeurs numériques" puis "Pointage x/y"

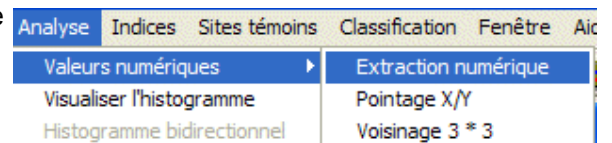


Cliquer sur un des points de l'image la boîte de pointage affiche les coordonnées du pixel et sa valeur radiométrique.



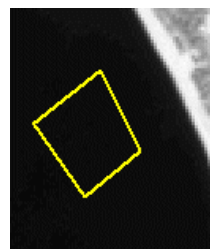
Afficher les valeurs numériques

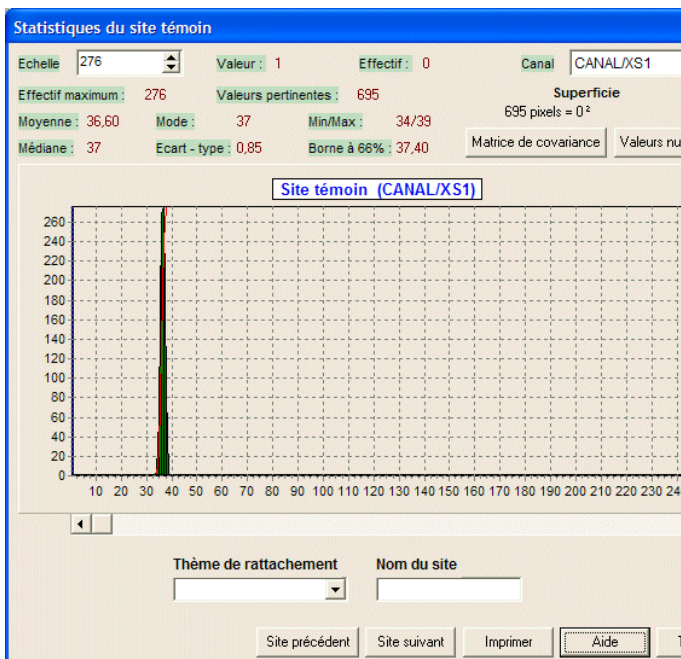
Par "Analyse"/ "Valeurs numériques" puis "Extraction numérique du fichier", il est possible de visualiser les valeurs numériques de tous les pixels de l'image. La première ligne et la première colonne représentent les coordonnées X et Y du pixel dans l'image (attention l'origine de la numérotation est dans le coin supérieur gauche de l'image).



Tracer un site témoin

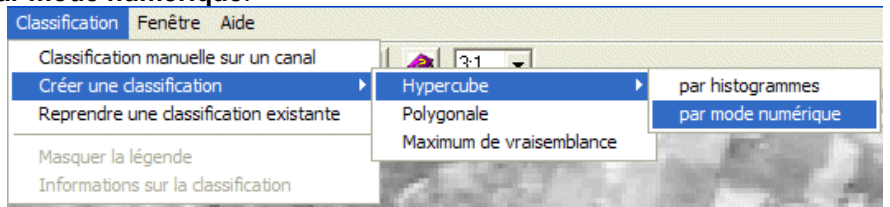
Choisir une zone où le milieu est homogène





Changer de canal en haut à droite pour noter les valeurs des autres canaux.
 Chaque sommet est marqué par un clic et le polygone est fermé par un double clic à l'intérieur du polygone.
 L'affichage des statistiques permet de noter les valeurs Min/Max. Il n'est pas nécessaire de sauvegarder les sites.

Créer une classification hypercube par mode numérique.



Transférer les trois canaux dans la boîte de droite et nommer la classification.
 Valider par "OK".
 Attribuer un nom et une couleur à chaque classe.
 Pour chacune des classes remplir successivement les deux valeurs nécessaires dans chacun des trois onglets. Utiliser les valeurs notées dans le tableau des signatures spectrales. La touche tabulation du clavier permet de changer de case. Ne pas utiliser la barre d'espace.
 N'utiliser la touche OK que lorsque toutes les valeurs sont saisies.

