

# Questions sur les EPI

Sur l'acronyme:

- enseignement? (et apprentissage)
- pratique? (c'est-à-dire?)
- interdisciplinaire (croisement?)

# Une nouvelle coopération entre disciplines...et entre collègues



Une occasion d'affronter des  
questions sociétales, lien  
savoir/vie sans la marginalité  
du « éducation à ... »



# L'émergence d'une « intelligence collective »



Bien loin de négliger le  
disciplinaire, l'interdisciplinaire  
le fonde et en montre  
l'importance.

# Un développement de compétences « du XXIème siècle »





© 2000 - 2001 - 2002 - 2003 - 2004 - 2005 - 2006 - 2007 - 2008 - 2009 - 2010 - 2011 - 2012 - 2013 - 2014 - 2015 - 2016 - 2017 - 2018 - 2019 - 2020 - 2021 - 2022 - 2023 - 2024 - 2025



- L'EPI annonce-t-il clairement les compétences du socle travaillées en indiquant celles qui sont prioritaires ?

L'EPI utilise-t-il les attendus de fin du cycle 4 travaillés dans chacune des disciplines concernées ?

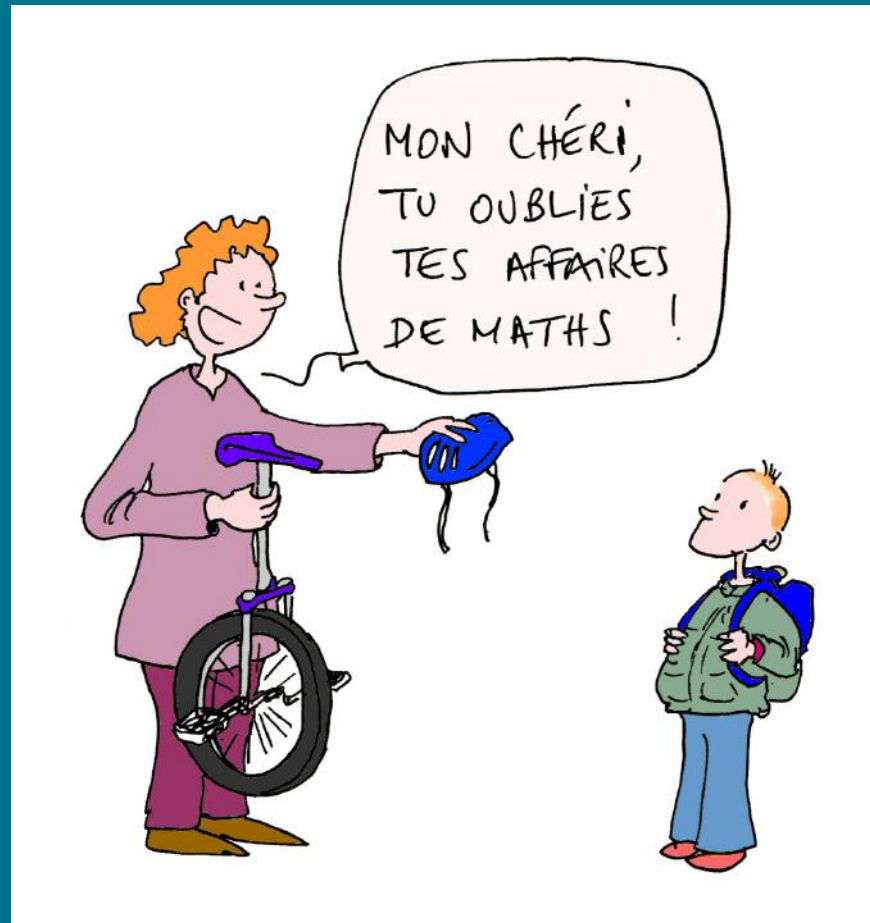
# Exemple : acrogym, français et arts plastiques



Par rapport à sa durée, couvre-t-il un domaine d'étude assez large dans les disciplines concernées pour correspondre à un volume horaire suffisant dans la programmation annuelle ? (de manière à ne pas se trouver en déficit d'heures pour terminer le programme)

Pose-t-il une problématique concernant deux (ou plus) disciplines qui permet de croiser les regards disciplinaires ?

# ...sans confusionnisme



Engage-t-il la participation de plusieurs professeurs dans leurs heures de cours (avec éventuellement l'utilisation de la marge horaire professeurs)



La production est-elle concrète,  
réaliste et réalisable  
(éventuellement au choix des  
élèves) ?



# Des productions



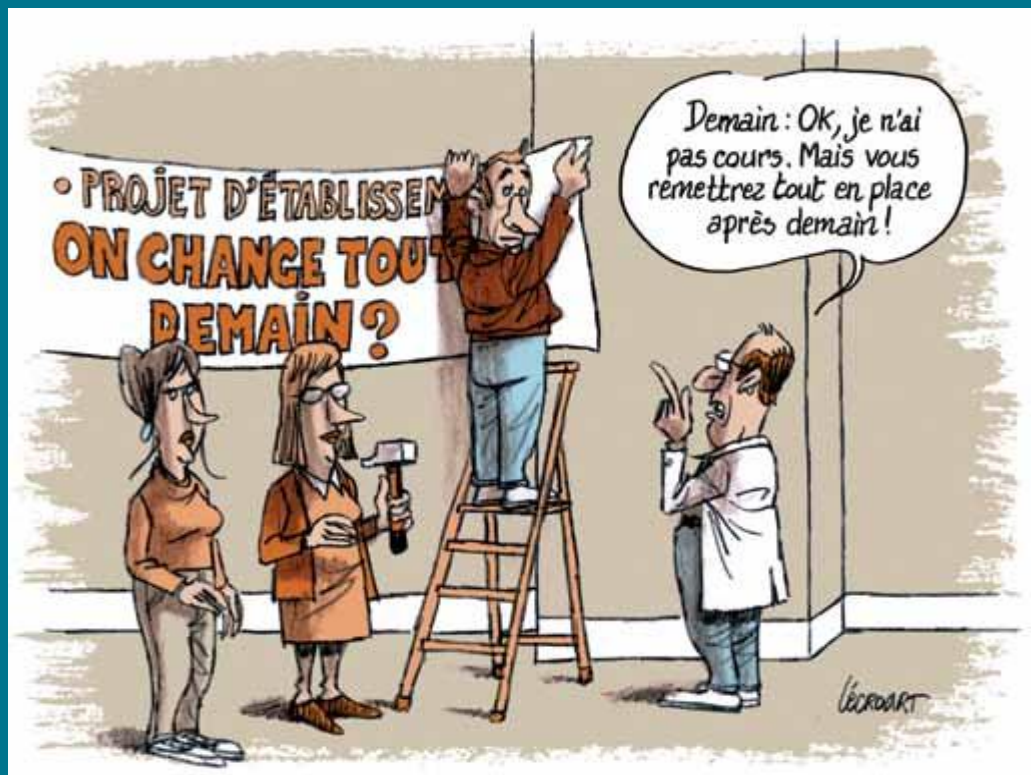


Prévoit-on de laisser une réelle part d'autonomie aux élèves (démarche de projet des élèves et non celle des professeurs) ?



2021/04/03 05:39

- Pas d'usine à gaz ou à cases...  
pas de changement de façade...



...mais un levier pour une école plus juste et plus efficace...

