



Le kit Images du Louvre

Avec le soutien de la MGEN



LOUVRE

Le kit Images du Louvre

Objectif général

- Permettre aux enseignants du primaire et du secondaire d'introduire les collections du Louvre dans leur pratique pédagogique
- Rendre familiers les chefs d'œuvre du musée du Louvre
- Inviter à la rencontre avec le patrimoine culturel de proximité

Un dispositif pédagogique itinérant

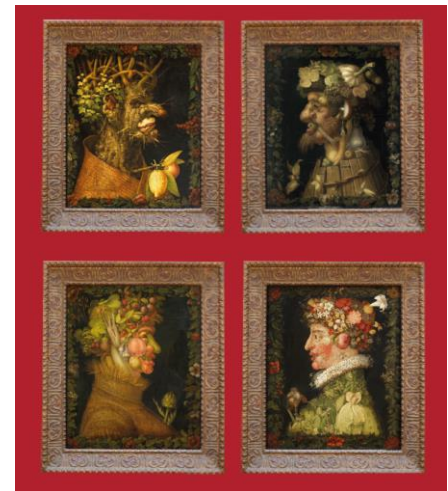
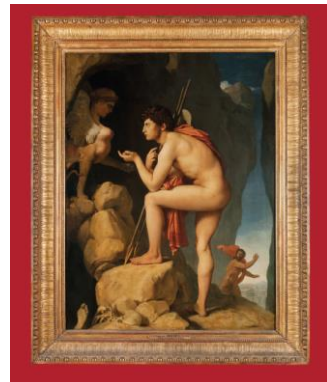
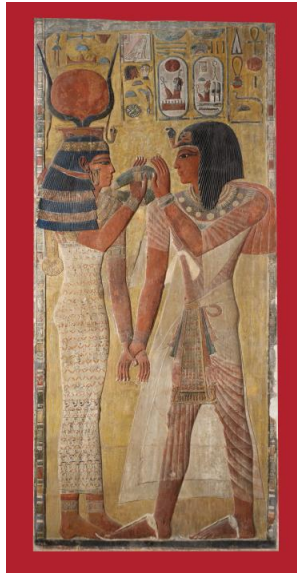
- **Une ressource de 16 bâches** de reproductions d'œuvres du Louvre, avec possibilité de constituer 2 sous-corpus adaptés aux premier et second degré.
- **Une formation en ligne sur M@gistère** en partenariat avec Réseau Canopé, accessible à tout moment ([accès via Louvre.fr](https://www.louvre.fr))
- [Des dossiers et activités pédagogiques](#) sur Louvre.fr avec mise en ligne prochaine d'un nouveau dossier pédagogique. (Rubrique « Se former et transmettre »)



Le kit Images du Louvre

La sélection des reproductions d'œuvres :
Diversité des techniques, des matériaux et des époques

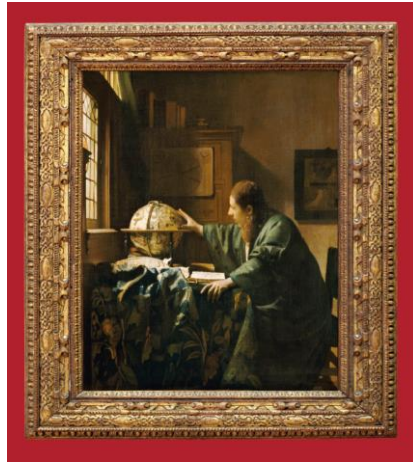
A destination privilégiée des élèves du 1^{er} degré



Le kit Images du Louvre

La sélection des reproductions d'œuvres :
Diversité des techniques, des matériaux et des époques

A destination privilégiée des élèves du 2nd degré



Le kit Images du Louvre

Des formations pour s'approprier l'outil



Une offre de formation adaptée pour s'approprier l'outil, quelle que soit la distance par rapport au musée :

- Au Louvre, au sein du Studio et face aux œuvres dans les collections
- En toute autonomie, sur M@gistère
[accès via Louvre.fr](https://www.louvre.fr/magistere)

Une même méthodologie en 4 étapes :

- Introduction à l'histoire du Louvre, de la forteresse au musée
- De l'observation à l'interprétation d'une œuvre
- Parcours thématiques
- Propositions de séquences pédagogiques à mettre en place en classe

Un outil de formation pour les futurs enseignants :

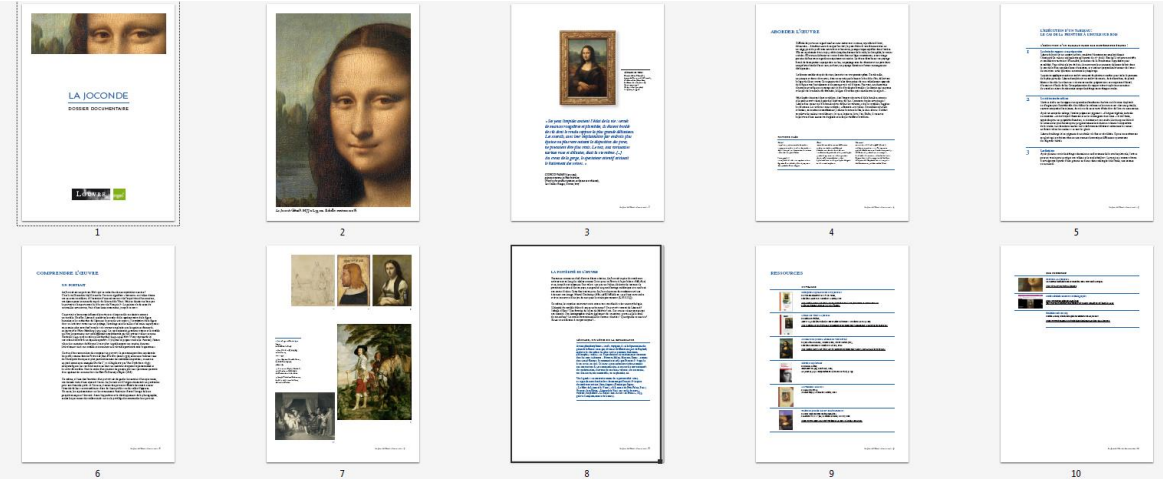
Le kit est présent dans les INSPE des 3 académies franciliennes.

Le kit Images du Louvre

Des ressources en ligne sur Louvre.fr : pour chaque œuvre, un dossier documentaire et des activités pédagogiques

Rédigés par des enseignants et pour les élèves
Deux grands chapitres :

- La découverte de l'œuvre (à partir de janvier 2023)
- Des pistes d'activités (à venir au premier semestre 23; une activité par œuvre et des activités thématiques transversales)



Le kit Images du Louvre



Un encombrement minimum et un montage facile



Une scénographie à inventer librement selon les lieux d'accueil





LOUVRE

Direction des Relations extérieures
Sous direction du Développement des publics et de l'éducation artistique
Service Education Démocratisation Accessibilité