

**Lettre d'information d'InSitu,
la rubrique pour les arts plastiques
de l'espace pédagogique de l'académie de Nantes
n°24 - novembre 2019**



"On peut douter d'une didactique disciplinaire qui s'appliquerait par exemple de la même manière à une discipline aussi diversifiée que le sont les arts plastiques et à l'ensemble des situations de son enseignement, tels le cours en proposition, la situation en autonomie et aussi la situation d'atelier, dans la mesure où les dispositifs mis en œuvre pour faire apprendre, pour faire rencontrer des questions, demandent des résolutions spécifiques pour chacune de ces situations et des résolutions pour chacune des questions à l'intérieur de chacune de ces situations."

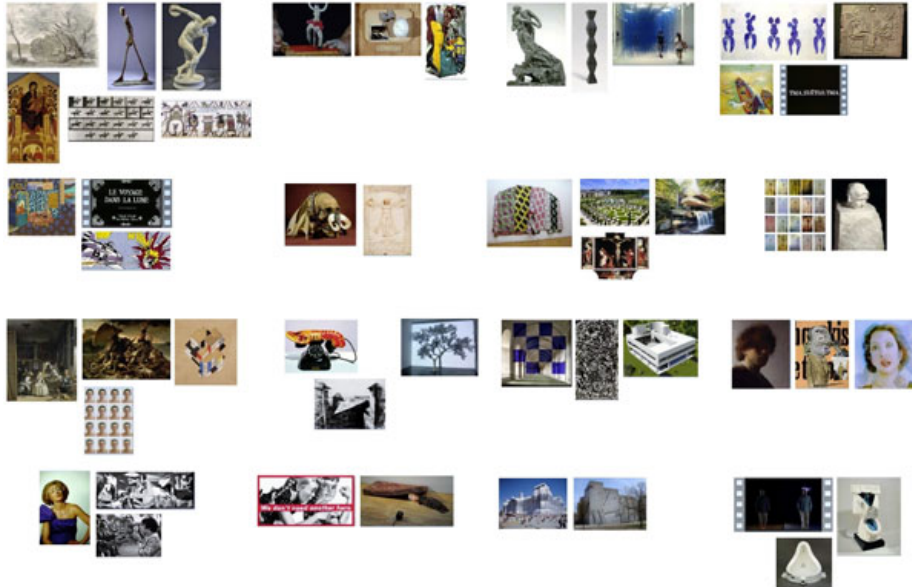
Gilbert Pelissier, *Le devenir de l'enseignement des arts plastiques, la question de la didactique*, 1996

A la une : la didactique des arts plastiques

La rubrique InSitu propose des ressources pour tous les enseignants d'arts plastiques, quel que soit leur niveau d'expériences et/ou d'expertises. Il s'agit de valoriser, autant que faire se peut, des activités d'enseignants pour des enseignants, et au-delà de la dimension descriptive d'une séance, de partager des idées de professeurs qui « parlent » à d'autres professeurs. Cela ne peut signifier une absence de théorie ou de questionnements d'ordre didactique. Cela doit cependant permettre d'éviter des fiches dites recettes trop évasives et insuffisamment étayées par une réflexion élargie sur le métier. C'est pourquoi une focale didactique adaptée à chaque séance proposées sur InSitu permet ainsi de dépasser très largement le simple catalogue de ressources attractives et inspirantes.

Les liens présentés en page d'accueil répondent à ces différents critères. Les situations proposées se veulent ouvertes, simples, directes et s'inscrivent surtout dans une didactique toujours en construction. Elles s'adressent prioritairement au cycle 3 et 4 mais peuvent s'adapter aux enjeux du lycée avec les nouveaux programmes qui s'inscrivent désormais dans une certaine continuité, cohérence et progressivité avec le collège.

Par ailleurs, les documents intitulés « trésors cachés » vous permettent de récupérer des ressources plus anciennes mais présentées ici en lien avec les entrées des programmes actuels.



**CLIQUEZ sur l'image pour en savoir plus sur cette sélection d'œuvres de
Nathalie Demarcq, professeure d'arts plastiques**

Les rencontres sur le territoire

Pour échanger sur des problématiques d'arts plastiques, il convient de s'inscrire aux rendez-vous des petites fabriques, et par conséquent de prendre contact avec l'animateur ou l'animatrice. Vous retrouverez toutes les informations liées aux petites fabriques dans le pavé « [repères](#) ».

Tous les établissements ayant fait une demande de partenariats avec un ou des artistes du réseau InSitu ont reçu fin septembre une réponse, positive ou négative. Ce courrier précise les critères qui ont présidé cette année au choix des projets et indique le calendrier pour les actions de la rentrée prochaine. D'autres artistes et établissements seront en effet concernés. Pour en savoir plus :

<http://www.exposerinsitu.fr/>

Pour rappel, pour faire vivre au niveau institutionnel ces divers partenariats, il convient d'en communiquer au minimum les dates d'exposition sur InSitu, via le mail indiqué dans la partie [actualité](#) de la page Galeries.

Complémentaire des galeries d'art à vocation pédagogique du réseau InSitu, le dispositif dit MUMO (MUée MObile) propose une sélection d'œuvres issues du FRAC Pays de la Loire afin de les faire découvrir aux élèves de la région. Représentant tous les médiums, l'exposition intitulée Visage-Paysage présentée dans le MuMo 2, reflète l'identité de la collection publique du FRAC. [En savoir plus](#).

- Pour consulter des informations complémentaires liées à la discipline, cliquez [ICI](#).
- Pour retrouver les anciennes pages d'accueil, visitez le [KIOSQUE](#).

Jean-Pierre Marquet

Inspecteur d'Académie
Inspecteur Pédagogique Régional
arts plastiques

Rectorat de Nantes - 4, rue de la Houssinière- BP 72616 44326 NANTES Cedex