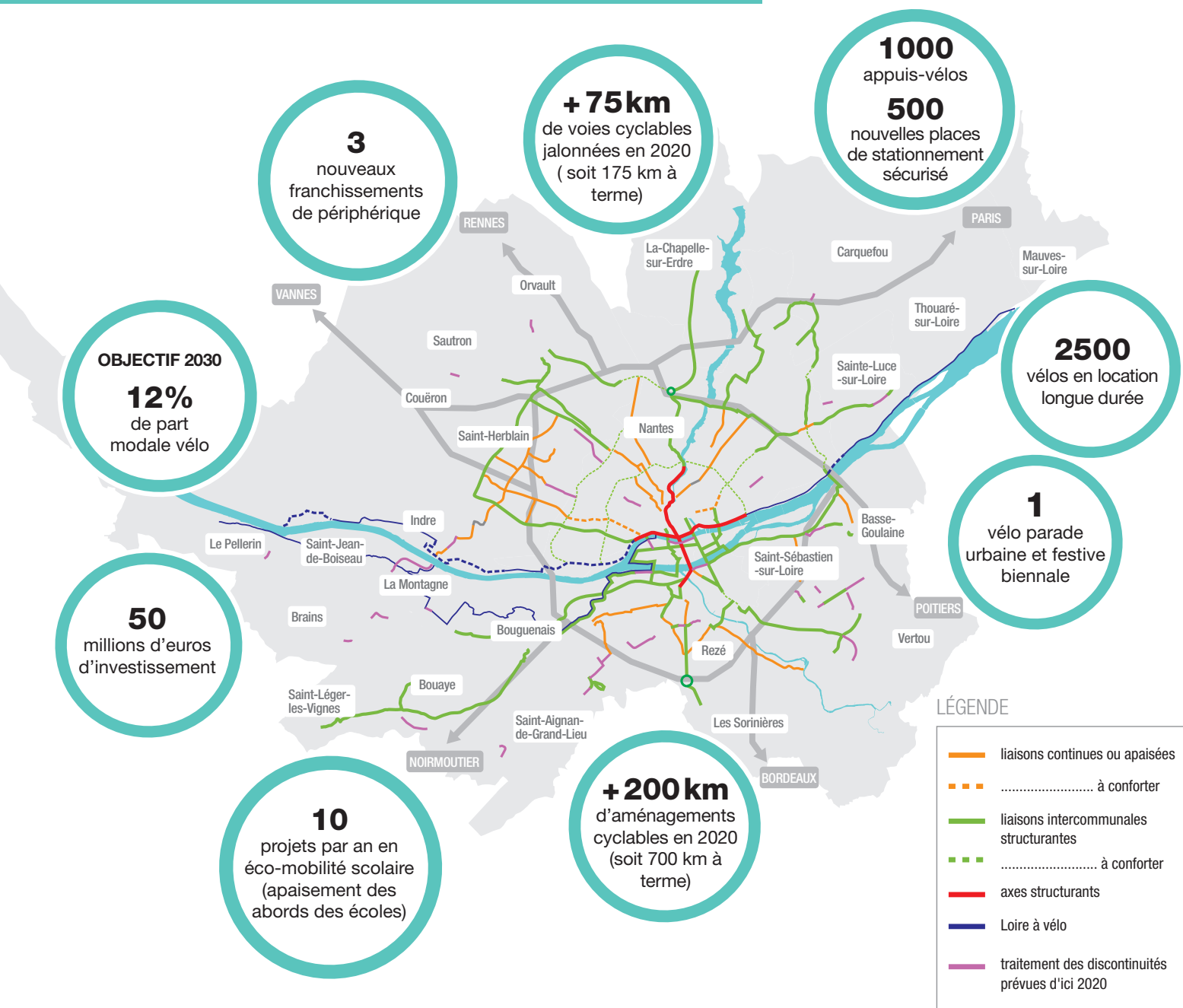


PLAN VÉLO 2015-2020



DES AMÉNAGEMENTS POUR UN RÉSEAU CYCLABLE DE MEILLEURE QUALITÉ

QUAI HENRI BARBUSSE



AVANT



APRÈS

PORTE DE REZÉ



AVANT



APRÈS

Prolongement de l'axe cyclable nord/sud entre le pont Morand et le pont de la Tortière et franchissement sécurisé du périphérique pour les modes actifs.