

Retrouver les cartes sur [www.geoportail.gouv.fr](http://www.geoportail.gouv.fr)





*la vue avec Google Earth*



*Une image de balise*

En navigation maritime comme en navigation aérienne, la direction à suivre (**le cap**) s'exprime par l'angle entre la direction à suivre et la direction du nord. Cet angle s'appelle **l'azimut**.

La direction est donnée par ce qu'on appelle un **compas**. Ici, le bateau fait cap au 240° (Direction Sud Ouest : SO)



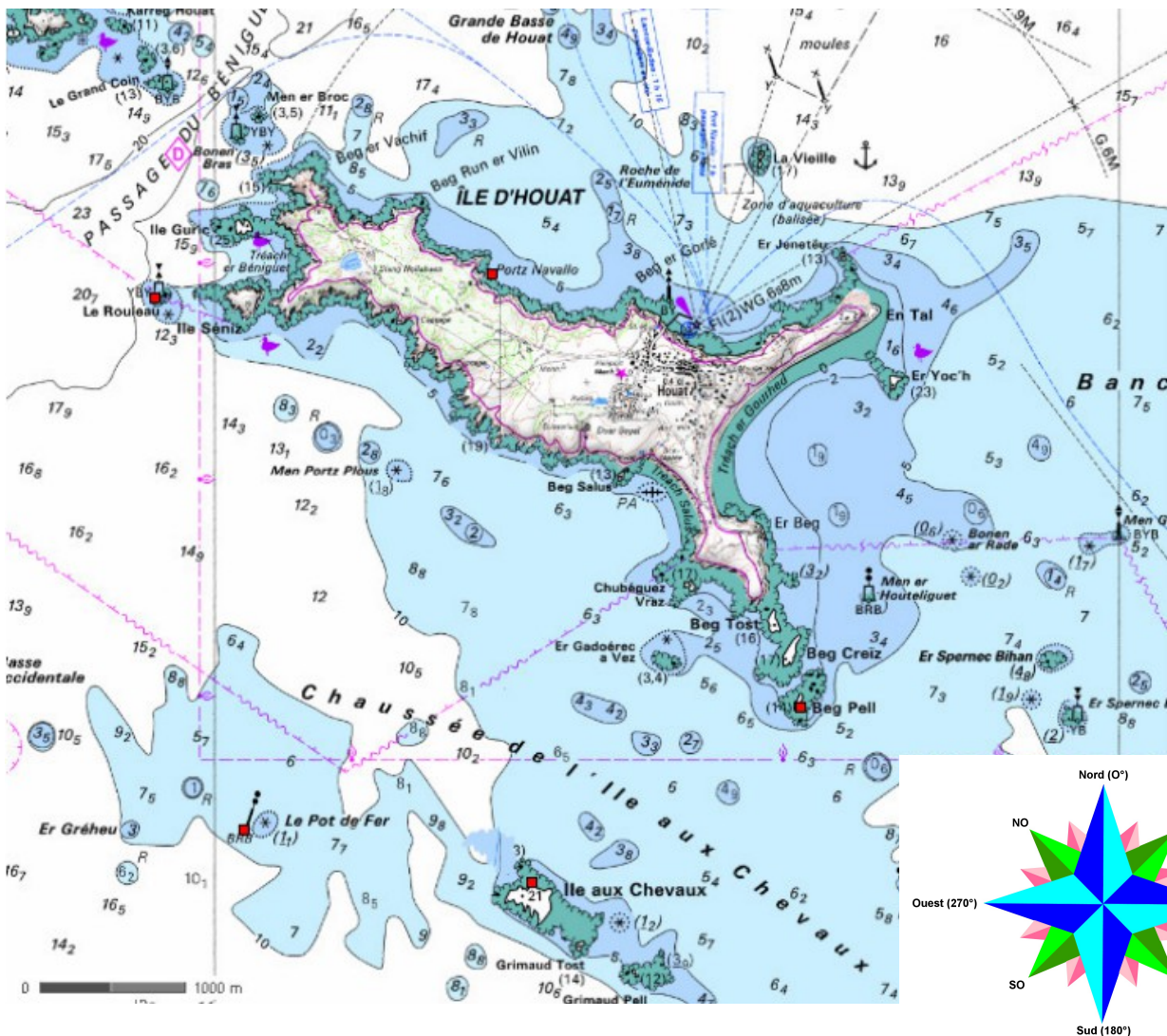
William part se promener avec son grand-père pour faire le tour de **l'île d'Houat** située dans le Morbihan. Ils partent de la balise *Le Rouleau* et se dirigent vers la balise *le Pot de fer*. Ils font ensuite une escale sur *l'île aux chevaux* avant de reprendre la mer pour faire route vers la petite île de *Beg Pell*.

1°) Trace leur route en vert sur la carte et indique à chaque fois le cap à suivre.

2°) En repartant de l'île *Beg Pell*, ils font cap au NNE sur 3,8 km. Place en rouge sur la carte le point correspondant.

3°) Ils rentrent ensuite à *Portz Navallo*. Indique le nouveau cap à suivre.

4°) Calcule la distance totale qu'ils ont parcouru.



En navigation maritime comme en navigation aérienne, la direction à suivre (**le cap**) s'exprime par l'angle entre la direction à suivre et la direction du nord. Cet angle s'appelle **l'azimut**.

La direction est donnée par ce qu'on appelle un **compas**. Ici, le bateau fait cap au 240° (Direction Sud Ouest : SO)



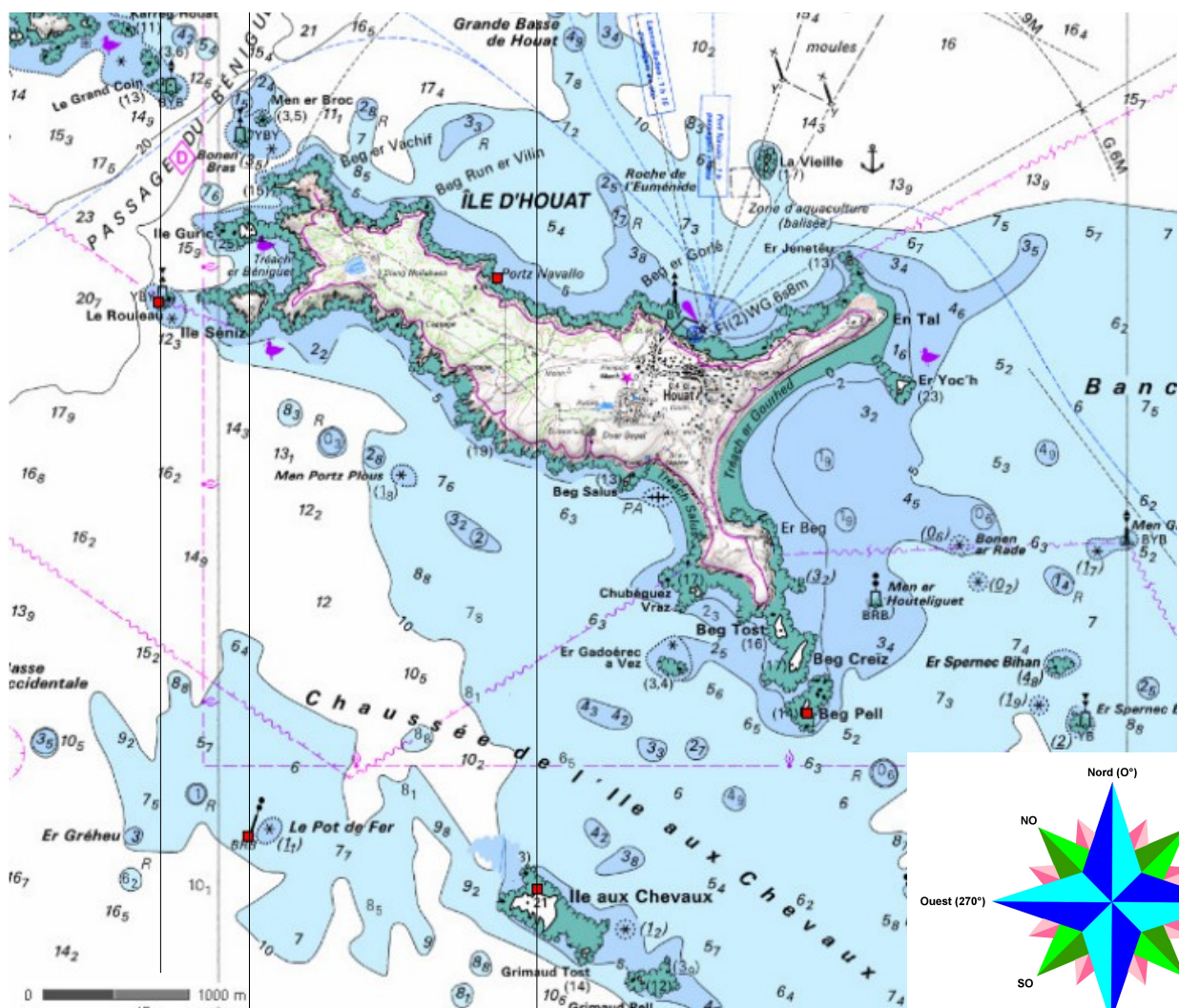
William part se promener avec son grand-père pour faire le tour de **l'île d'Houat** située dans le Morbihan. Ils partent de la balise *Le Rouleau* et se dirigent vers la balise *le Pot de fer*. Ils font ensuite une escale sur *l'île aux chevaux* avant de reprendre la mer pour faire route vers la petite île de *Beg Pell*.

1°) Trace leur route en vert sur la carte et indique à chaque fois le cap à suivre.

2°) En repartant de l'île *Beg Pell*, ils font cap au NNE sur 3,5 km. Place en rouge sur la carte le point correspondant.

3°) Ils rentrent ensuite à *Portz Navallo*. Indique le nouveau cap à suivre.

4°) Calcule la distance totale qu'ils ont parcouru.



En navigation maritime comme en navigation aérienne, la direction à suivre (**le cap**) s'exprime par l'angle entre la direction à suivre et la direction du nord. Cet angle s'appelle **l'azimut**.

La direction est donnée par ce qu'on appelle un **compas**. Ici, le bateau fait cap au 240° (Direction Sud Ouest : SO)



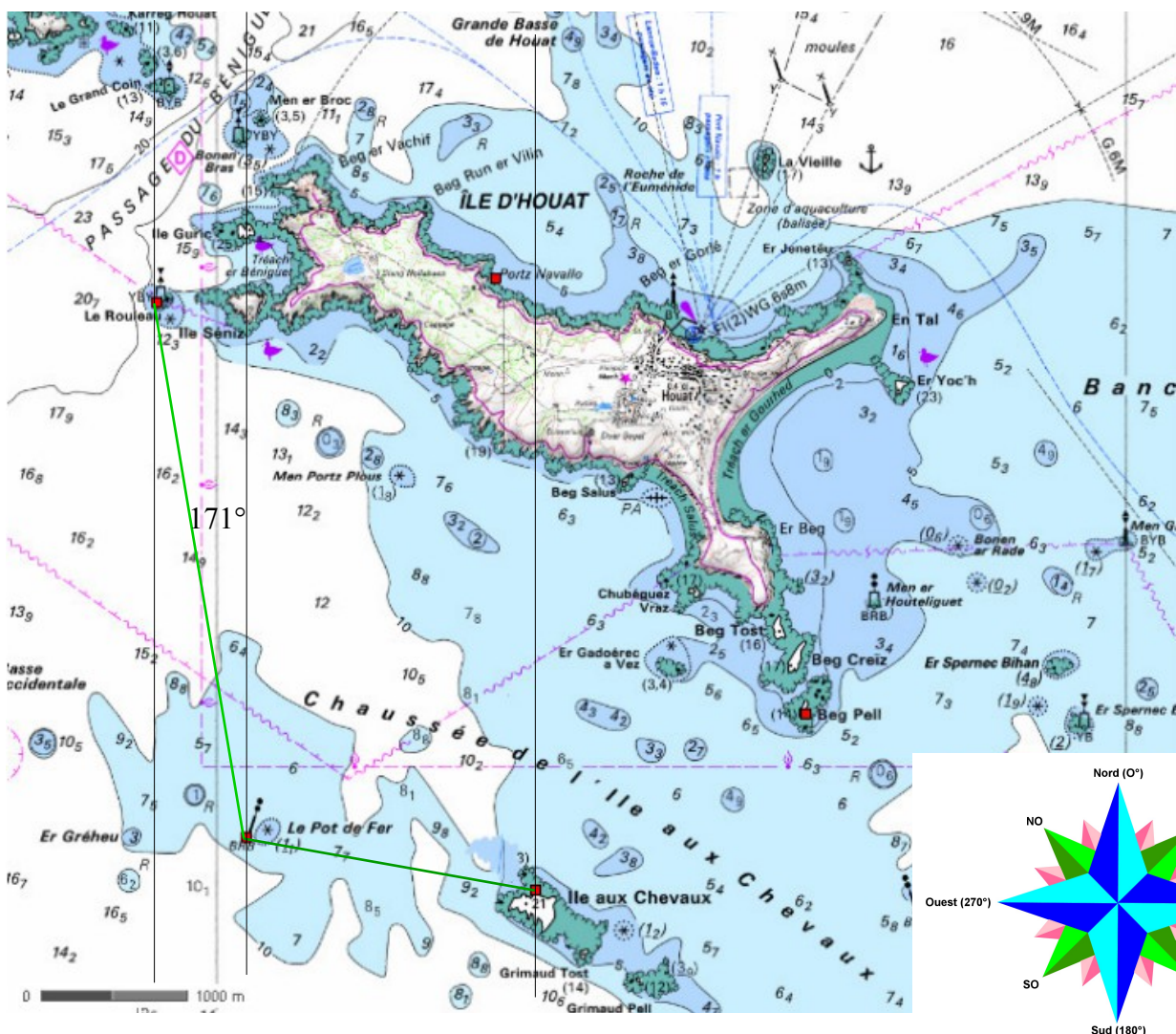
William part se promener avec son grand-père pour faire le tour de **l'île d'Houat** située dans le Morbihan. Ils partent de la balise *Le Rouleau* et se dirigent vers la balise *le Pot de fer*. Ils font ensuite une escale sur *l'île aux chevaux* avant de reprendre la mer pour faire route vers la petite île de *Beg Pell*.

**1°)** Le début de leur chemin est tracé sur la carte avec le cap à suivre. Continue de tracer leur route en vert sur la carte et indique à chaque fois le cap à suivre.

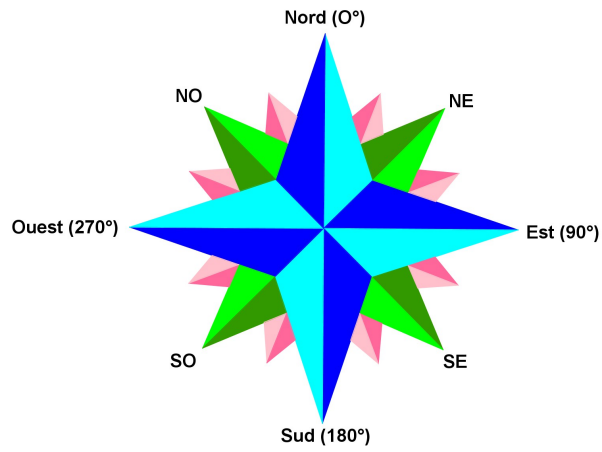
**2°)** En repartant de l'île *Beg Pell*, ils font cap au NNE sur 4 km. Place en rouge sur la carte le point correspondant.

**3°)** Ils rentrent ensuite à *Portz Navallo*. Indique le nouveau cap à suivre.

**4°)** Calcule la distance totale qu'ils ont parcouru.



## Une rose des vents



## Correction de la carte pour le niveau 3

