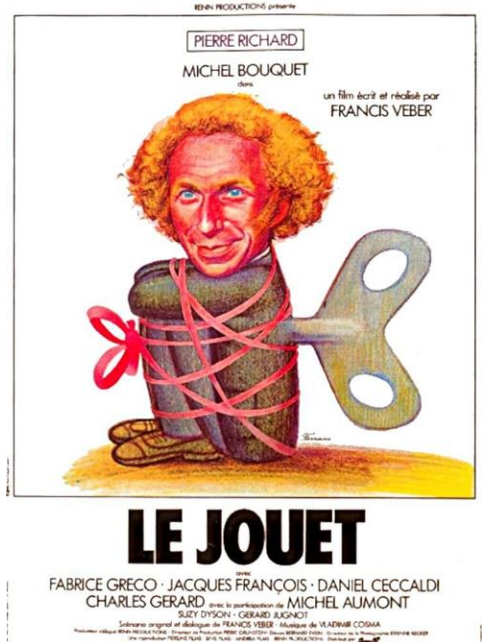


Séance 2 : Le jouet, Francis Weber, 1976

1°) L'affiche du film : En quoi cette affiche illustre-t-elle bien le sujet du film ?

.....
.....
.....
.....
.....
.....
.....



2°) Quel est le prénom et le nom du personnage principal ?

F..... P.....

3°) Quel est le métier du personnage principal ?

4°) Pourquoi le personnage principal se retrouve-t-il dans cette situation absurde ?

.....
.....
.....
.....

5°) Cherchez dans un dictionnaire ce que signifie « être le jouet de » quelqu'un.

.....
.....
.....
.....

6°) F. P. Accepte-t-il cette situation ? Pourquoi ?

Au début du film	A la fin du film

7°) Qui se joue de l'autre dans ce photogramme ? Pourquoi ?



.....

.....

.....

.....

8°) Le jeu est-il toujours « innocent » ? Vous pouvez vous appuyer sur le photogramme ci-dessous pour y répondre.



.....

.....

.....

.....

9°) Donnez cinq synonymes de jouer :

-
-
-
-
-

10°) Formulez une phrase correcte avec les termes suivants :

film/ patrons de presse/ les / illustre/ Ce/ le pouvoir/ grands/ de l'argent/ et/ /d  nonce.

.....

.....

11°) Reprenez la question 1 et am  liorez la avec les notions vues lors de cette s  ance.