

lire et comprendre un paysage en évolution : séance 1

mis à jour le 04/01/2012



Séance 1 de la séquence : le développement de la Baule
De la « Bôle » à la « Baule », un littoral transformé par l'homme

mots clés : [EDD](#), [problématique](#), [débat](#), [paysage](#), [la Baule](#)

scénario pédagogique proposé par la Commission Compétence 6 - Groupe EDD Inspection Académique 44 date : 01/12/2011.

[Marie LE COURT](#), enseignante école G.Tanchoux LA BAULE

[Mathilde LE GUENNEC](#), CPC

[François BOURGEOIS](#), CPC

(contacter ces personnes pour tous renseignements et documents complémentaires)]

Domaine d'activité

L'EDD s'appuie sur différents domaines disciplinaires :
histoire, géographie, sciences, instruction civique et morale, français...

Questionnement de départ :

Il y a 200 ans, le village d'Escoublac a été enseveli sous le sable. Pourquoi doit-on rapporter aujourd'hui du sable sur cette plage ?

Sensibilisation à la problématique EDD

Dominante géographie // EDD

Référence aux programmes :

-Comprendre et décrire le monde réel. (Saisir l'organisation d'un paysage)

Eléments inducteurs

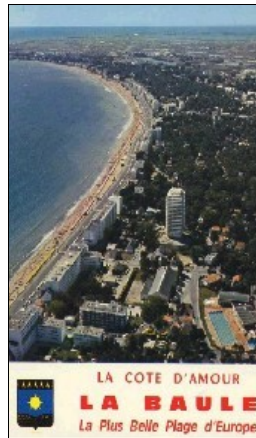
-Lecture de paysage

-Etude de textes

Comment en est-on arrivé à ce paysage ?

Lecture de paysage

a- Projection de la photo aérienne de la plage + pinède+marais en arrière-plan



[agrandir l'affiche](#)

b- Dessin du paysage projeté (contrainte : 6 traits)

Zones définies : lecture du paysage

Questionnement sur l'histoire de ce paysage, hypothèses en lien avec les observations. Recueil de ces hypothèses

c- Lecture de cartes

Situer le paysage sur la carte IGN + carte touristique

d- Etude des 2 textes sur le problème du sable de la plage : déplacement du sable, réensablement de la plage.

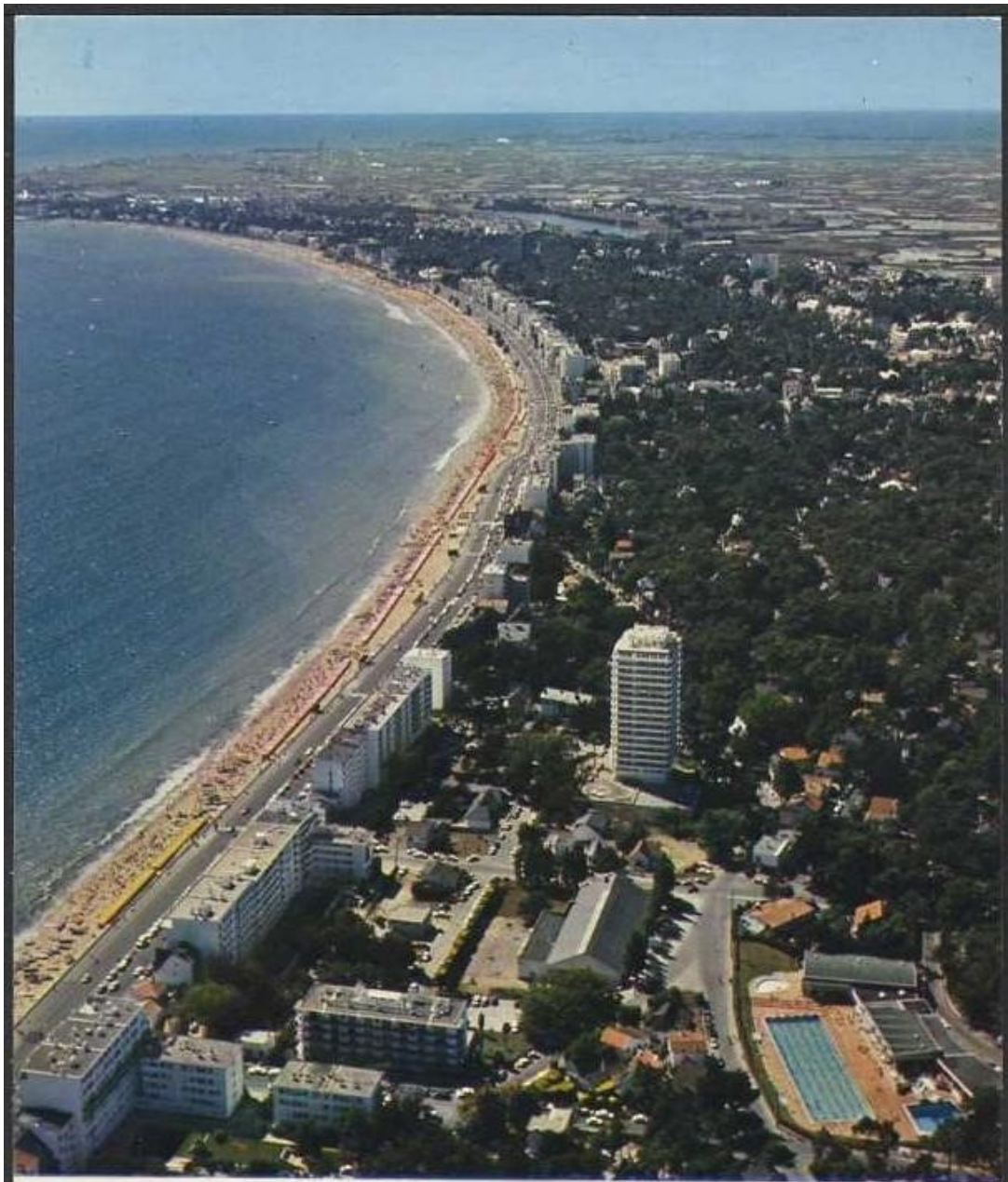


[Lire l'article 1](#)



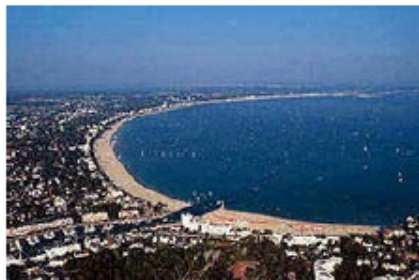
[Lire l'article 2](#)

auteur(s) : Mathilde LE GUENNEC



LA COTE D'AMOUR
LA BAULE
La Plus Belle Plage d'Europe

Environnement



Une plage en mal de sable

La célèbre plage de La Baule, considérée comme la plus grande d'Europe, manque de sable. En effet, elle rapetisse d'année en année, à tel point qu'il va falloir aller chercher du sable au large pour qu'elle retrouve une taille digne de sa réputation !

Une plage mini mini! C'est ce qu'est devenue la plage de La Baule, célèbre pour ses 9 km de longueur. Aujourd'hui, il ne reste plus beaucoup de largeur pour étendre sa serviette quand la marée est haute. Clubs de jeux pour les enfants, cafés de plage et centres de voile sont de plus en plus à l'étroit, tandis que les vacanciers se serrent les uns contre les autres et occupent l'espace en principe réservé à ces équipements. Cela fait 10 ans que la plage de sable fin et doré diminue vraiment. Mais l'origine de cette situation remonte aux années 1960 : pour assécher les marais de la région et parce qu'il avait besoin de sable pour les travaux de construction, l'État avait prélevé 600 000 mètres cubes de sable sur la plage ! Ce prélèvement a modifié les courants dans l'océan. Or les courants ont une influence sur la formation des plages. Les nouveaux courants ont alors inversé le sens de la pente de la plage de La Baule. La pente descend maintenant vers la ville, les vagues s'approchent donc de plus en plus du remblai, réduisant la largeur de la plage. Déjà, 10.000 à 15.000 mètres cubes de sable sont apportés à chaque printemps sur la plage. Mais cela ne suffit pas : en 2004, 310.000 mètres cubes de sable vont être collectés à 7 km au large et filtrés avant d'être étendus sur la plage. Mais ce chantier coûte très cher : 6,2 millions d'euros, et la mairie de La Baule ne veut pas payer. Elle pense que c'est à l'Etat de payer, puisque c'est lui qui a fait l'erreur de prendre trop de sable dans les années 60.

le 12 août 2002

Tourisme

La Baule s'offre un lifting

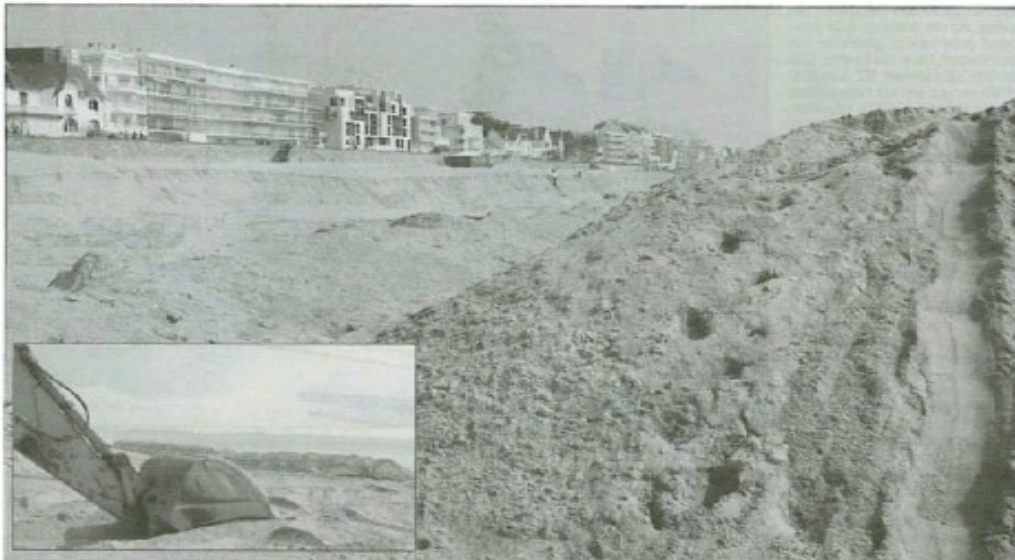
Pour remédier à l'érosion de son rivage, la plage de la Baule, en Loire Atlantique, va se couvrir de 215000 mètres cubes de sable supplémentaires. Le but étant de retrouver la plage telle qu'elle était dans les années 50.

Depuis la fin du 19e siècle, La Baule est l'une des stations balnéaires les plus chics de la côte Atlantique. Entre Guérande et Saint-Nazaire, sa plage est considérée par certains comme la plus belle d'Europe. Oui mais voilà... Les courants marins, le vent et les tempêtes concourent depuis toujours à déplacer le sable depuis le centre de la baie vers ses extrémités. Résultat, la plage est de plus en plus étroite et petite. S'il est de tradition de rapporter du sable vers le centre de la côte, la méthode ne semble plus suffisante. Il a donc fallu opter pour les grands moyens et mobiliser l'argent de l'État, de l'Union européenne et de la ville : 215000 mètres cubes de sable, puisés dans un gisement proche de l'estuaire de la Loire, vont ainsi être déversés sur la grève pour un coût de 4,5 millions d'euros. À raison de 25 tonnes par camion et de... 200 passages par jour, tout le sable sera réparti en 4 mois environ. Fin avril, la plage devrait ainsi regagner une quarantaine de mètres. D'ici là, les habitants prendront leur mal en patience. Mais à La Baule, on ne plaisante pas avec le bien-être des riverains. Pour limiter le bruit des camions, la mairie a prévu une isolation phonique. Elle a aussi imposé la réduction de vitesse des camions et des bâches pour éviter l'envol du sable...

le 12 janvier 2004

Réensablement de la plage de La Baule **Pornichet met son grain de sable**

« L'écho de la Presqu'île »
Avril 2004.



Le transfert de sable entre Pornichet et La Baule se renouvelle tous les ans et ce depuis deux décennies

La baie de La Baule, que d'aucuns considèrent comme la plus belle d'Europe, est en manque de petits grains minéraux de quartz. Mais l'exception faisant la règle, Pornichet dispose d'une quantité très importante de sable. De fait, depuis de nombreuses années, les Pornichétins sont devenus les fournisseurs particuliers des Baulois.

La Baule et Pornichet refont une beauté à la plage

La noria de camions qui circule sur la plage a pour mission de rapatrier à La Baule le sable qui s'est évadé pendant l'hiver. L'opération va durer un mois.

Presse-Océan
Avril 2007



Avant d'accueillir vacanciers et promeneurs, la plage de La Baule se refait une beauté. Mission : récupérer le sable parti sur Pornichet.