

# Évolution et structure de la population

## POP T1M - Population

	1968	1975	1982	1990	1999	2007
Population	252 762	261 789	271 784	278 037	285 377	300 642
Densité moyenne (hab/km <sup>2</sup> )	48,8	50,6	52,5	53,7	55,1	58,1

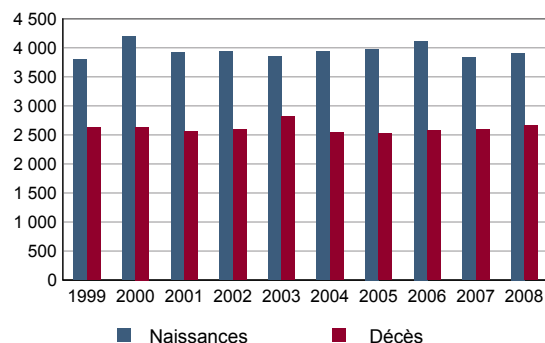
Sources : Insee, RP1968 à 1990 dénombremments - RP1999 et RP2007 exploitations principales.

## POP T2M - Indicateurs démographiques

	1968 à 1975	1975 à 1982	1982 à 1990	1990 à 1999	1999 à 2007
Variation annuelle moyenne de la population en %	+0,5	+0,5	+0,3	+0,3	+0,7
- due au solde naturel en %	+0,7	+0,6	+0,4	+0,4	+0,5
- due au solde apparent des entrées sorties en %	-0,2	+0,0	-0,2	-0,1	+0,2
Taux de natalité en ‰	18,1	15,9	13,9	12,5	13,6
Taux de mortalité en ‰	10,9	10,2	9,5	9,0	8,9

Sources : Insee, RP1968 à 1990 dénombremments - RP1999 et RP2007 exploitations principales - État civil.

## POP G1 - Naissances et décès



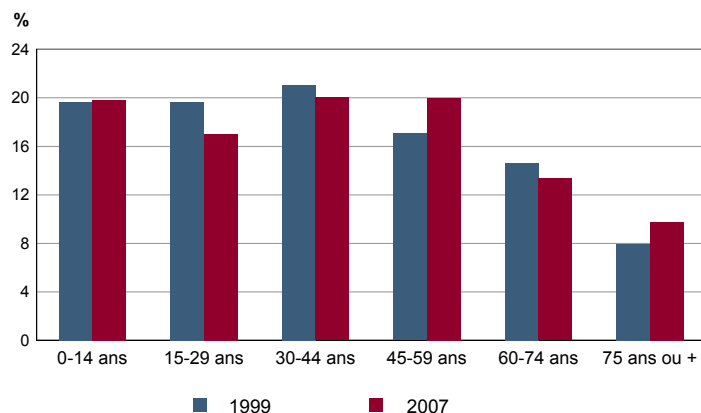
Source : Insee, État civil.

## POP T3 - Population par sexe et âge en 2007

	Hommes	%	Femmes	%
<b>Ensemble</b>	<b>148 137</b>	<b>100,0</b>	<b>152 504</b>	<b>100,0</b>
0 à 14 ans	30 499	20,6	29 109	19,1
15 à 29 ans	26 603	18,0	24 536	16,1
30 à 44 ans	30 850	20,8	29 355	19,2
45 à 59 ans	30 076	20,3	30 067	19,7
60 à 74 ans	18 898	12,8	21 234	13,9
75 à 89 ans	10 606	7,2	15 976	10,5
90 ans ou plus	606	0,4	2 228	1,5
0 à 19 ans	40 182	27,1	37 807	24,8
20 à 64 ans	84 795	57,2	82 337	54,0
65 ans ou plus	23 161	15,6	32 360	21,2

Source : Insee, RP2007 exploitation principale.

## POP G2 - Population par grande tranche d'âge



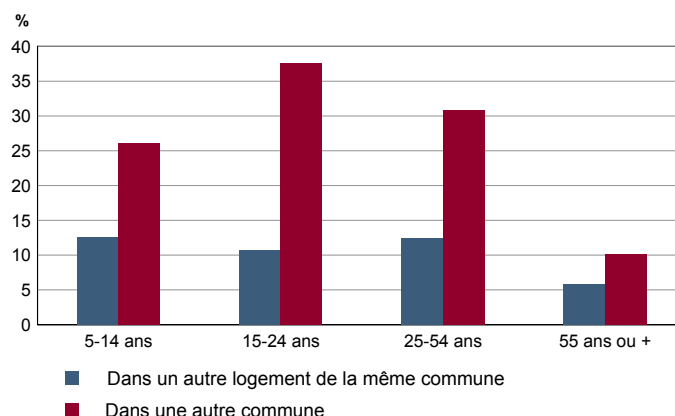
Sources : Insee, RP1999 et RP2007 exploitations principales.

## POP T4M - Lieu de résidence 5 ans auparavant

	2007	%
<b>Personnes de 5 ans ou plus habitant 5 ans auparavant</b>	<b>280 185</b>	<b>100,0</b>
Le même logement	183 303	65,4
Un autre logement de la même commune	28 515	10,2
Une autre commune du même département	40 138	14,3
Un autre département de la même région	7 478	2,7
Une autre région de France métropolitaine	17 704	6,3
Un Dom	314	0,1
Hors de France métropolitaine ou d'un Dom	2 733	1,0

Source : Insee, RP2007 exploitation principale.

## POP G3 - Part en 2007 des personnes qui résidaient dans un autre logement 5 ans auparavant selon l'âge



Source : Insee, RP2007 exploitation principale.

## POP T5 - Population de 15 ans ou plus selon la catégorie socioprofessionnelle

	2007	%	1999	%
<b>Ensemble</b>	<b>240 709</b>	<b>100,0</b>	<b>229 485</b>	<b>100,0</b>
Agriculteurs exploitants	9 861	4,1	12 543	5,5
Artisans, commerçants, chefs d'entreprise	7 488	3,1	7 598	3,3
Cadres et professions intellectuelles supérieures	11 011	4,6	8 080	3,5
Professions intermédiaires	27 868	11,6	23 255	10,1
Employés	37 299	15,5	32 567	14,2
Ouvriers	45 948	19,1	45 499	19,8
Retraités	71 726	29,8	61 658	26,9
Autres personnes sans activité professionnelle	29 507	12,3	38 285	16,7

Sources : Insee, RP1999 et RP2007 exploitations complémentaires.

## POP T6 - Population de 15 ans ou plus par sexe, âge et catégorie socioprofessionnelle en 2007

	Hommes	Femmes	Part en % de la population âgée de		
			15 à 24 ans	25 à 54 ans	55 ans ou +
<b>Ensemble</b>	<b>117 256</b>	<b>123 453</b>	<b>100,0</b>	<b>100,0</b>	<b>100,0</b>
Agriculteurs exploitants	6 154	3 707	0,4	6,5	2,3
Artisans, commerçants, chefs d'entreprise	5 261	2 228	0,7	5,0	1,5
Cadres et professions intellectuelles supérieures	7 118	3 893	0,6	7,6	2,0
Professions intermédiaires	14 059	13 810	7,2	19,7	2,5
Employés	7 038	30 261	16,7	24,1	3,6
Ouvriers	34 351	11 596	23,6	29,8	3,3
Retraités	32 105	39 622	0,0	0,6	79,5
Autres personnes sans activité professionnelle	11 170	18 337	50,9	6,6	5,1

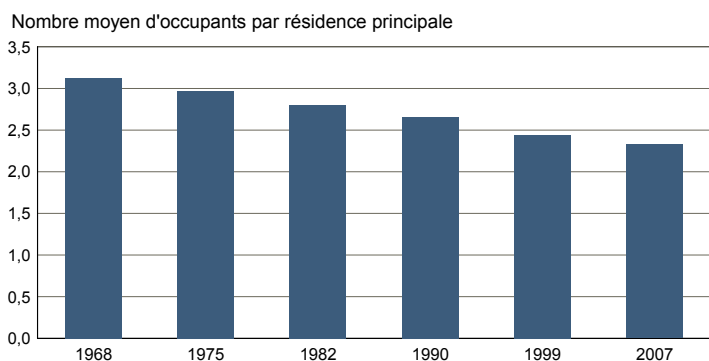
Source : Insee, RP2007 exploitation complémentaire.

## FAM T1 - Ménages selon la structure familiale

	Nombre de ménages				Population des ménages	
	2007	%	1999	%	2007	1999
<b>Ensemble</b>	<b>125 622</b>	<b>100,0</b>	<b>113 486</b>	<b>100,0</b>	<b>292 283</b>	<b>277 514</b>
Ménages d'une personne	39 230	31,2	32 951	29,0	39 230	32 951
- hommes seuls	17 191	13,7	13 532	11,9	17 191	13 532
- femmes seules	22 039	17,5	19 419	17,1	22 039	19 419
Autres ménages sans famille	1 830	1,5	1 328	1,2	4 460	2 847
Ménages avec famille(s)	84 562	67,3	79 207	69,8	248 593	241 716
dont la famille principale est :						
- un couple sans enfant	40 057	31,9	33 745	29,7	80 924	68 421
- un couple avec enfant(s)	38 217	30,4	39 956	35,2	151 004	158 869
- une famille monoparentale	6 287	5,0	5 506	4,9	16 665	14 426

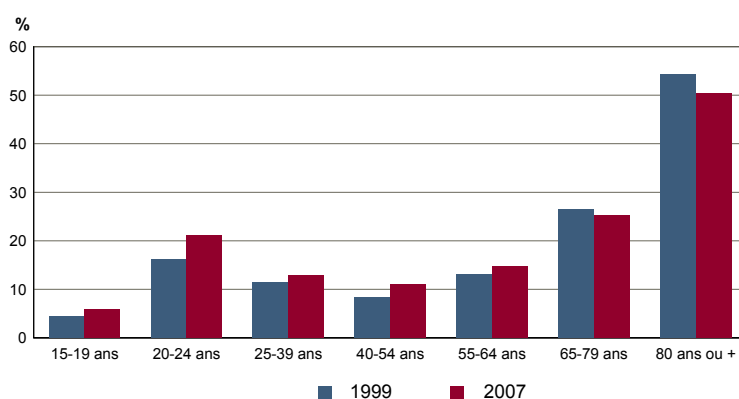
Sources : Insee, RP1999 et RP2007 exploitations complémentaires.

## FAM G1M - Évolution de la taille des ménages



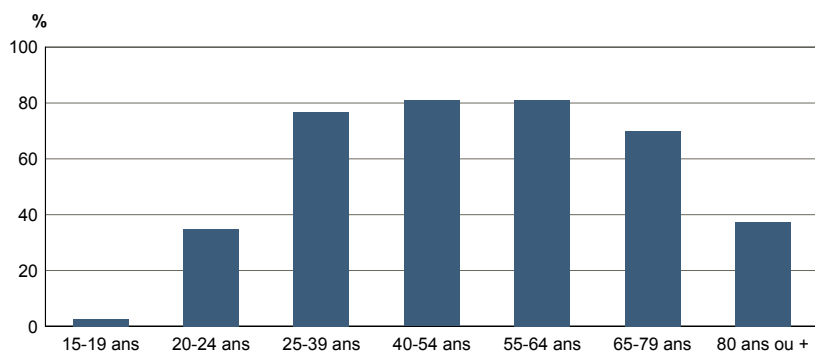
Sources : Insee, RP1968 à 1990 dénombremments - RP1999 et RP2007 exploitations principales.

## FAM G2 - Personnes de 15 ans ou plus vivant seules selon l'âge - population des ménages



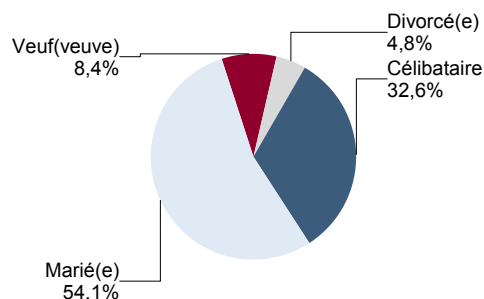
Sources : Insee, RP1999 et RP2007 exploitations principales.

## FAM G3 - Personnes de 15 ans ou plus déclarant vivre en couple selon l'âge en 2007



Source : Insee, RP2007 exploitation principale.

## FAM G4 - État matrimonial légal des personnes de 15 ans ou plus en 2007

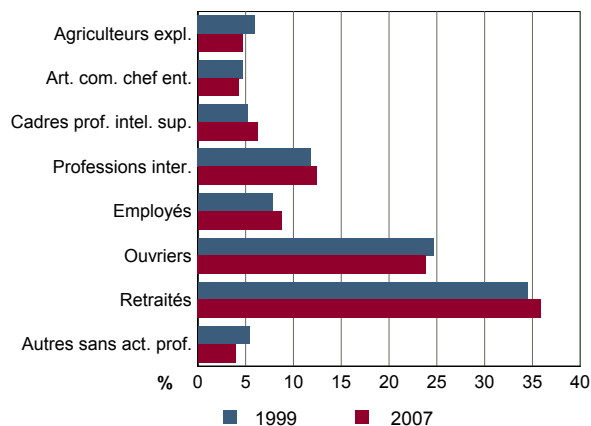


Source : Insee, RP2007 exploitation principale.

**FAM T2 - Ménages selon la catégorie socioprofessionnelle de la personne de référence en 2007**

	Ménages	%	Population des ménages	%
<b>Ensemble</b>	<b>125 622</b>	<b>100,0</b>	<b>292 283</b>	<b>100,0</b>
Agriculteurs exploitants	5 869	4,7	18 607	6,4
Artisans, commerçants, chefs d'entreprise	5 305	4,2	15 857	5,4
Cadres et professions intellectuelles sup.	7 886	6,3	22 593	7,7
Professions intermédiaires	15 578	12,4	42 064	14,4
Employés	10 971	8,7	24 489	8,4
Ouvriers	30 001	23,9	84 321	28,8
Retraités	45 092	35,9	75 342	25,8
Autres pers. sans activité professionnelle	4 919	3,9	9 010	3,1

Source : Insee, RP2007 exploitation complémentaire.

**FAM G5 - Ménages selon la catégorie socio-professionnelle de la personne de référence**


Sources : Insee, RP1999 et RP2007 exploitations complémentaires.

**FAM T3 - Composition des familles**

	2007	%	1999	%
<b>Ensemble</b>	<b>84 699</b>	<b>100,0</b>	<b>79 400</b>	<b>100,0</b>
Couples avec enfant(s)	38 238	45,1	39 979	50,4
Familles monoparentales :	6 349	7,5	5 581	7,0
hommes seuls avec enfant(s)	1 139	1,3	1 008	1,3
femmes seules avec enfant(s)	5 210	6,2	4 573	5,8
Couples sans enfant	40 112	47,4	33 840	42,6

Sources : Insee, RP1999 et RP2007 exploitations complémentaires.

**FAM T4 - Familles selon le nombre d'enfants âgés de moins de 25 ans**

	2007	%	1999	%
<b>Ensemble</b>	<b>84 699</b>	<b>100,0</b>	<b>79 400</b>	<b>100,0</b>
Aucun enfant	43 453	51,3	38 043	47,9
1 enfant	14 999	17,7	14 957	18,8
2 enfants	16 448	19,4	16 119	20,3
3 enfants	7 770	9,2	8 087	10,2
4 enfants ou plus	2 030	2,4	2 194	2,8

Sources : Insee, RP1999 et RP2007 exploitations complémentaires.

**EMP T1 - Population de 15 à 64 ans par type d'activité**

	2007	1999
<b>Ensemble</b>	<b>185 513</b>	<b>178 959</b>
Actifs en %	75,3	73,0
dont :		
actifs ayant un emploi en %	69,9	67,2
chômeurs en %	5,4	5,5
Inactifs en %	24,7	27,0
élèves, étudiants et stagiaires non rémunérés en %	8,7	10,8
retraités ou préretraités en %	9,7	9,0
autres inactifs en %	6,3	7,2

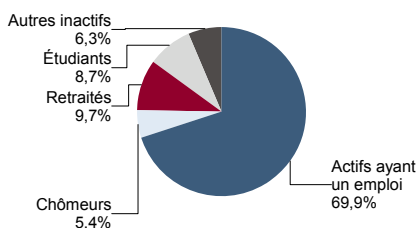
En 1999, les militaires du contingent formaient une catégorie d'actifs à part.

Sources : Insee, RP1999 et RP2007 exploitations principales.

**EMP T2 - Activité et emploi de la population de 15 à 64 ans par sexe et âge en 2007**

	Population	Actifs	Taux d'activité en %	Actifs ayant un emploi	Taux d'emploi en %
<b>Ensemble</b>	<b>185 513</b>	<b>139 643</b>	<b>75,3</b>	<b>129 607</b>	<b>69,9</b>
15 à 24 ans	34 129	17 243	50,5	14 577	42,7
25 à 54ans	117 641	109 453	93,0	102 771	87,4
55 à 64 ans	33 743	12 947	38,4	12 259	36,3
<b>Hommes</b>	<b>94 478</b>	<b>74 134</b>	<b>78,5</b>	<b>69 702</b>	<b>73,8</b>
15 à 24 ans	17 958	9 795	54,5	8 569	47,7
25 à 54ans	59 758	57 607	96,4	54 747	91,6
55 à 64 ans	16 761	6 732	40,2	6 385	38,1
<b>Femmes</b>	<b>91 036</b>	<b>65 510</b>	<b>72,0</b>	<b>59 905</b>	<b>65,8</b>
15 à 24 ans	16 171	7 449	46,1	6 008	37,1
25 à 54ans	57 882	51 846	89,6	48 024	83,0
55 à 64 ans	16 982	6 215	36,6	5 873	34,6

Source : Insee, RP2007 exploitation principale.

**EMP G1 - Population de 15 à 64 ans par type d'activité en 2007**


Source : Insee, RP2007 exploitation principale.

**EMP T3 - Population active de 15 à 64 ans selon la catégorie socioprofessionnelle**

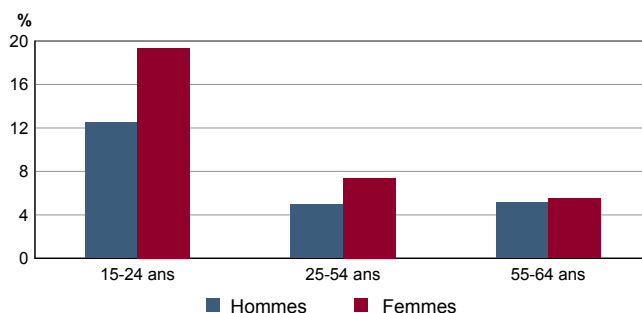
	2007	dont actifs ayant un emploi	1999	dont actifs ayant un emploi
<b>Ensemble</b>	<b>139 259</b>	<b>129 287</b>	<b>130 379</b>	<b>120 078</b>
dont :				
Agriculteurs exploitants	9 615	9 550	12 430	12 343
Artisans, commerçants, chefs d'entreprise	7 354	7 109	7 513	7 073
Cadres et professions intellectuelles sup.	10 941	10 637	8 058	7 904
Professions intermédiaires	27 714	26 258	23 178	22 081
Employés	37 167	33 829	32 537	29 308
Ouvriers	45 845	41 904	45 455	41 369

Sources : Insee, RP1999 et RP2007 exploitations complémentaires.

**EMP T4 - Chômage (au sens du recensement) des 15-64 ans**

	2007	1999
<b>Nombre de chômeurs</b>	<b>10 037</b>	<b>9 817</b>
Taux de chômage en %	7,2	7,5
Taux de chômage des hommes en %	6,0	5,4
Taux de chômage des femmes en %	8,6	10,0
Part des femmes parmi les chômeurs en %	55,8	60,7

Sources : Insee, RP1999 et RP2007 exploitations principales.

**EMP G2 - Taux de chômage (au sens du recensement) des 15-64 ans par sexe et âge en 2007**


Source : Insee, RP2007 exploitation principale.

**EMP T5 - Emploi et activité**

	2007	1999
Nombre d'emplois dans la zone	128 290	119 860
Actifs ayant un emploi résidant dans la zone	130 411	120 678
Indicateur de concentration d'emploi	98,4	99,3
Taux d'activité parmi les 15 ans ou plus en %	58,3	57,1

L'indicateur de concentration d'emploi est égal au nombre d'emplois dans la zone pour 100 actifs ayant un emploi résidant dans la zone.

Sources : Insee, RP1999 et RP2007 exploitations principales lieu de résidence et lieu de travail.

**EMP T6 - Emplois selon le statut professionnel**

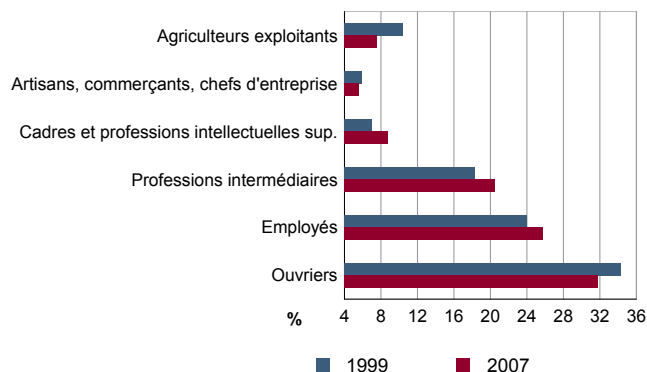
	2007	%	1999	%
<b>Ensemble</b>	<b>128 290</b>	<b>100,0</b>	<b>119 860</b>	<b>100,0</b>
Salariés	108 112	84,3	98 010	81,8
dont femmes	52 000	40,5	45 123	37,6
dont temps partiel	18 469	14,4	18 025	15,0
Non salariés	20 178	15,7	21 850	18,2
dont femmes	7 228	5,6	8 247	6,9
dont temps partiel	1 326	1,0	1 192	1,0

Sources : Insee, RP1999 et RP2007 exploitations principales lieu de travail.

**EMP T7 - Emplois par catégorie socioprofessionnelle en 2007**

	Nombre	%
<b>Ensemble</b>	<b>128 172</b>	<b>100,0</b>
Agriculteurs exploitants	9 728	7,6
Artisans, commerçants, chefs d'entreprise	7 141	5,6
Cadres et professions intellectuelles sup.	11 198	8,7
Professions intermédiaires	26 293	20,5
Employés	33 023	25,8
Ouvriers	40 789	31,8

Source : Insee, RP2007 exploitation complémentaire lieu de travail.

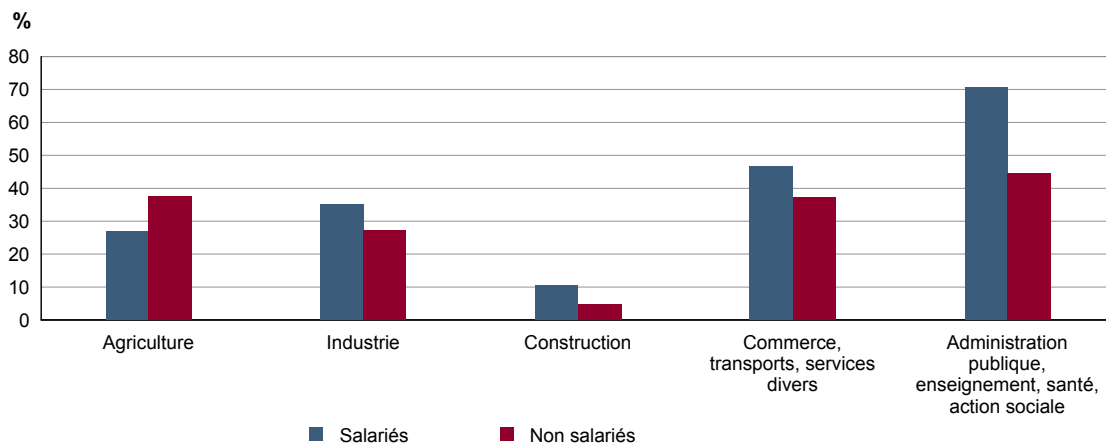
**EMP G3 - Emplois par catégorie socioprofessionnelle**


Sources : Insee, RP1999 et RP2007 exploitations complémentaires lieu de travail.

**EMP T8 - Emplois selon le secteur d'activité en 2007**

	Nombre	%	dont femmes en %	dont salariés en %
<b>Ensemble</b>	<b>128 172</b>	<b>100,0</b>	<b>46,1</b>	<b>85,2</b>
Agriculture	11 647	9,1	35,5	18,3
Industrie	28 448	22,2	34,7	95,4
Construction	9 678	7,6	9,5	83,1
Commerce, transports, services divers	42 815	33,4	45,5	87,9
Administration publique, enseignement, santé, action sociale	35 583	27,8	69,6	96,3

Sources : Insee, RP1999 et RP2007 exploitations complémentaires lieu de travail.

**EMP G4 - Taux de féminisation des emplois par statut et secteur d'activité en 2007**


Source : Insee, RP2007 exploitation complémentaire lieu de travail.

## Formes et conditions d'emploi

### ACT T1 - Population de 15 ans ou plus ayant un emploi selon le statut en 2007

	Nombre	%	dont % temps partiel	dont % femmes
<b>Ensemble</b>	<b>130 375</b>	<b>100,0</b>	<b>15,4</b>	<b>46,2</b>
Salariés	110 114	84,5	17,0	48,2
Non salariés	20 261	15,5	6,6	35,9

Source : Insee, RP2007 exploitation principale.

### ACT T2 - Statut et condition d'emploi des 15 ans ou plus selon le sexe en 2007

	Hommes	%	Femmes	%
<b>Ensemble</b>	<b>70 078</b>	<b>100,0</b>	<b>60 297</b>	<b>100,0</b>
<b>Salariés</b>	57 089	81,5	53 025	87,9
Titulaires de la fonction publique et contrats à durée indéterminée	49 034	70,0	44 354	73,6
Contrats à durée déterminée	3 559	5,1	6 003	10,0
Intérim	1 959	2,8	1 030	1,7
Emplois aidés	361	0,5	586	1,0
Apprentissage - stage	2 176	3,1	1 053	1,7
<b>Non salariés</b>	12 989	18,5	7 272	12,1
Indépendants	7 299	10,4	4 614	7,7
Employeurs	5 569	7,9	2 155	3,6
Aides familiaux	121	0,2	503	0,8

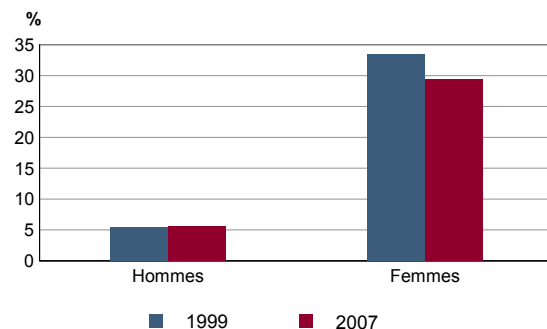
Source : Insee, RP2007 exploitation principale.

### ACT T3 - Salariés de 15 à 64 ans par sexe, âge et temps partiel en 2007

	Hommes	dont % temps partiel	Femmes	dont % temps partiel
<b>Ensemble</b>	<b>56 882</b>	<b>5,5</b>	<b>52 799</b>	<b>29,3</b>
15 à 24 ans	8 215	13,8	5 847	27,3
25 à 54 ans	44 479	3,5	42 440	29,1
55 à 64 ans	4 188	10,2	4 511	34,2

Source : Insee, RP2007 exploitation principale.

### ACT G1 - Part des salariés de 15 ans ou plus à temps partiel par sexe



Sources : Insee, RP1999 et RP2007 exploitations principales.

### ACT T4 - Lieu de travail des actifs de 15 ans ou plus ayant un emploi qui résident dans la zone

	2007	%	1999	%
<b>Ensemble</b>	<b>130 375</b>	<b>100,0</b>	<b>120 671</b>	<b>100,0</b>
Travaillent :				
dans la commune de résidence	53 055	40,7	58 823	48,7
dans une commune autre que la commune de résidence	77 321	59,3	61 848	51,3
située dans le département de résidence	65 167	50,0	52 918	43,9
située dans un autre département de la région de résidence	4 776	3,7	3 299	2,7
située dans une autre région en France métropolitaine	7 258	5,6	5 538	4,6
située dans une autre région hors de France métropolitaine (Dom, Com, étranger)	121	0,1	93	0,1

Sources : Insee, RP1999 et RP2007 exploitations principales.

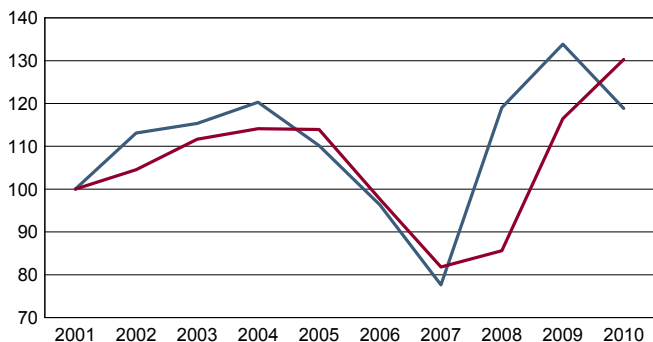
## CHOM T1 - Catégories de demandeurs d'emploi inscrits en fin de mois selon le sexe et l'âge

	Demandeurs de catégorie ABC					Demandeurs de catégorie A				
	Au 31 décembre 2010				Evolution 2009-2010 en %			Au 31 décembre 2010		
	Ensemble	%	Hommes	Femmes	Ensemble	Hommes	Femmes	Ensemble	Hommes	Femmes
<b>Ensemble</b>	<b>14 445</b>	<b>100,0</b>	<b>6 864</b>	<b>7 581</b>	<b>2,0</b>	<b>2,2</b>	<b>1,8</b>	<b>8 127</b>	<b>4 426</b>	<b>3 701</b>
15 à 24 ans	3 071	21,3	1 555	1 516	-6,1	-6,9	-5,3	1 797	985	812
25 à 49 ans	9 050	62,7	4 236	4 814	2,2	2,6	1,9	4 954	2 669	2 285
50 ans ou plus	2 324	16,1	1 073	1 251	14,0	17,3	11,4	1 376	772	604
Chômeurs de longue durée	4 979	100,0	2 224	2 755	22,6	26,4	19,7	///	///	///
15 à 24 ans	540	10,8	263	277	10,2	20,1	2,2	///	///	///
25 à 49 ans	3 266	65,6	1 440	1 826	21,8	22,9	21,0	///	///	///
50 ans ou plus	1 173	23,6	521	652	31,6	41,2	24,9	///	///	///

Champ : demandeurs d'emploi inscrits à Pôle emploi, tenus de faire des actes positifs de recherche d'emploi.

Source : Pôle emploi, Dares, Statistiques du marché du travail.

## CHOM G1 - Evolution des DEFM de catégorie A selon l'âge



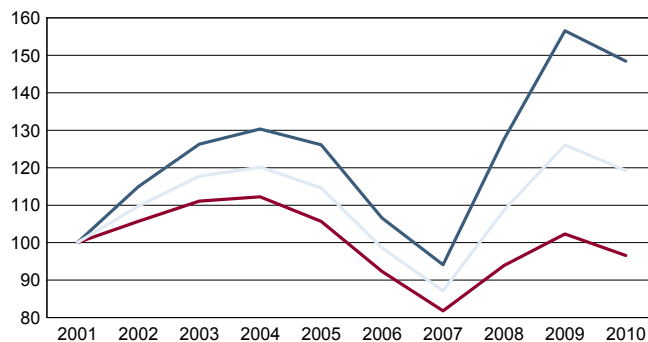
Indice base 100 en 2001

— moins de 25 ans — 50 ans ou plus

Champ : demandeurs d'emploi inscrits à Pôle emploi, tenus de faire des actes positifs de recherche d'emploi, sans emploi.

Source : Pôle emploi, Dares, Statistiques du marché du travail.

## CHOM G2 - Evolution des DEFM de catégorie A selon le sexe



Indice base 100 en 2001

— Hommes — Femmes — Ensemble

Champ : demandeurs d'emploi inscrits à Pôle emploi, tenus de faire des actes positifs de recherche d'emploi, sans emploi.

Source : Pôle emploi, Dares, Statistiques du marché du travail.

## CHOM T2 - Motif d'inscription des demandeurs d'emploi

	Demandeurs de catégorie ABC					Demandeurs de catégorie A		
	Au 31 décembre 2010			Evol 2009-2010 en %		Au 31 décembre 2010		
	Ensemble	%	dont femmes	Ensemble	Femmes	Ensemble	%	dont femmes
<b>Ensemble</b>	<b>14 445</b>	<b>100,0</b>	<b>7 581</b>	<b>2,0</b>	<b>1,8</b>	<b>8 127</b>	<b>100,0</b>	<b>3 701</b>
dont : licenciement	1 953	13,5	1 002	-3,7	-2,4	1 114	13,7	428
démission	393	2,7	233	-8,2	-14,7	231	2,8	130
fin de contrat à durée limitée	5 356	37,1	2 653	-8,6	-7,9	2 716	33,4	1 181
première entrée	342	2,4	221	-19,1	-10,5	185	2,3	109

Champ : demandeurs d'emploi inscrits à Pôle emploi, tenus de faire des actes positifs de recherche d'emploi.

Source : Pôle emploi, Dares, Statistiques du marché du travail.

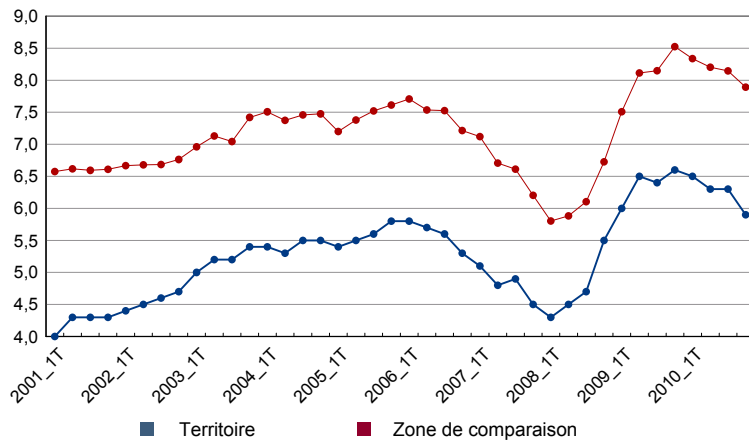


## CHOM T3 - Qualification des demandeurs d'emploi

	Demandeurs de catégorie ABC					Demandeurs de catégorie A					
	Au 31 décembre 2010				Evolution 2009 - 2010 (en %)			Au 31 décembre 2010			
	Ensemble	%	Hommes	Femmes	Ensemble	Hommes	Femmes	Ensemble	%	Hommes	Femmes
<b>Ensemble</b>	<b>14 445</b>	<b>100,0</b>	<b>6 864</b>	<b>7 581</b>	<b>2,0</b>	<b>2,2</b>	<b>1,8</b>	<b>8 127</b>	<b>100,0</b>	<b>4 426</b>	<b>3 701</b>
dont : ouvriers	4 197	29,1	3 006	1 191	0,4	0,6	0,0	2 470	30,4	1 948	522
employés	8 815	61,0	2 969	5 846	2,9	4,7	2,0	4 771	58,7	1 880	2 891
techniciens, agents de maîtrise	978	6,8	570	408	2,8	-2,4	11,2	552	6,8	354	198
ingénieurs, cadres	430	3,0	304	126	-1,8	2,7	-11,3	319	3,9	236	83

Champ : demandeurs d'emploi inscrits à Pôle emploi, tenus de faire des actes positifs de recherche d'emploi.  
 Source : Pôle emploi, Dares, Statistiques du marché du travail.

## CHOM G3 - Evolution du taux de chômage trimestriel



Source : Insee, Taux de chômage localisés.

## CHOM T4 - Taux de chômage trimestriel

	Taux de chômage en % au 4ème trimestre	
	2010	2009
<b>Ensemble</b>	<b>5,9</b>	<b>6,6</b>

Source : Insee, Taux de chômage localisés.

**SAL T1 - Salaire net horaire moyen (en euros) selon la catégorie socioprofessionnelle en 2008**

	Ensemble	Temps complet	Temps non complet	Temps complet	
				Femmes	Hommes
<b>Ensemble</b>	<b>11,0</b>	<b>11,1</b>	<b>10,3</b>	<b>10,2</b>	<b>11,7</b>
Cadres	22,3	22,4	21,4	18,4	23,8
Professions intermédiaires	12,8	12,8	12,9	12,0	13,3
Employés	9,4	9,5	8,9	9,4	9,9
Ouvriers qualifiés	9,7	9,7	9,8	8,7	9,8
Ouvriers non qualifiés	8,3	8,4	8,1	8,0	8,6

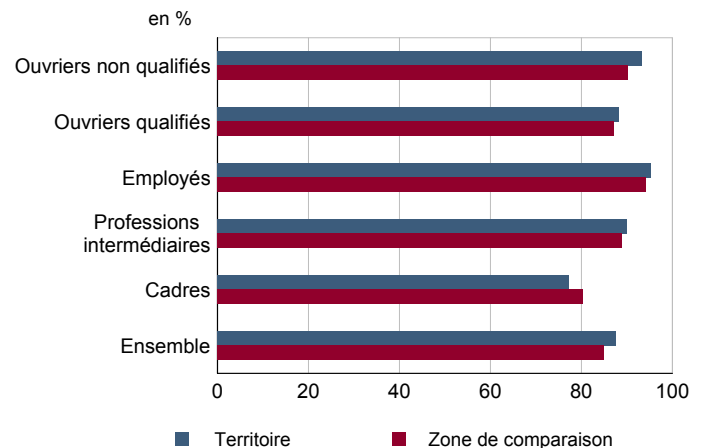
Champ : tableaux standards, poste principal non annexe.

Source : Insee, DADS - Fichier Salariés au lieu de résidence.

**SAL G1 - Salaire net horaire moyen (en euros) des salariés à temps complet selon la CS en 2008**


Champ : tableaux standards, poste principal non annexe

Source : Insee, DADS - Fichier Salariés au lieu de résidence.

**SAL G2 - Rapport du salaire net horaire moyen femmes / hommes à temps complet selon la CS en 2008**


Champ : tableaux standards, poste principal non annexe.

Source : Insee, DADS - Fichier Salariés au lieu de résidence.

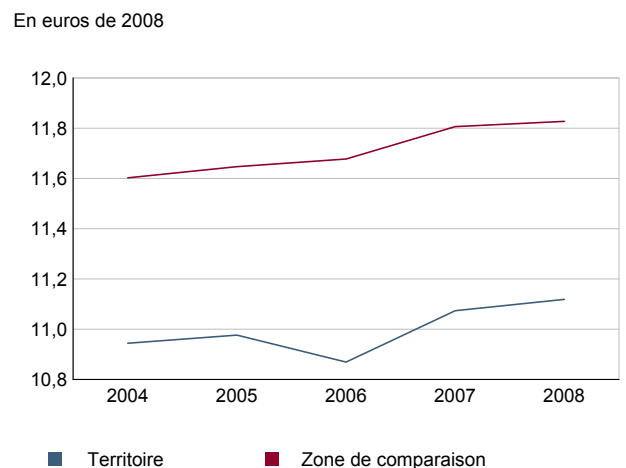
**SAL T2 - Salaire net horaire moyen (en euros) selon l'âge en 2008**

	Temps complet		Temps non complet	
	Femmes	Hommes	Femmes	Hommes
18 - 25 ans	8,5	8,8	8,2	8,9
26 - 49 ans	10,2	11,6	10,1	11,6
50 ans ou plus	11,3	13,8	10,3	13,4

Note : les moins de 18 ans et les non déclarés sont exclus.

Champ : tableaux standards, poste principal non annexe.

Source : Insee, DADS - Fichier Salariés au lieu de résidence.

**SAL G3 - Évolution du salaire horaire moyen des salariés à temps complet**


Champ : tableaux standards, poste principal non annexe.

Source : Insee, DADS - Fichier Salariés au lieu de résidence.

**Impôts et revenus des foyers fiscaux**
**REV T1 - Impôts sur le revenu des foyers fiscaux**

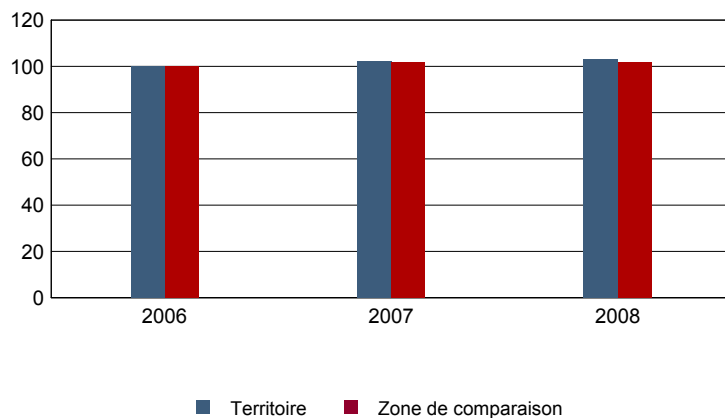
	2008	Evolution 2006-2008 (1) en %
<b>Ensemble des foyers fiscaux</b>	<b>163 491</b>	<b>2,2</b>
Revenu net déclaré (K Euros)	3 443 767	5,4
Revenu net déclaré moyen (Euros)	21 064	3,2
Impôt moyen (Euros)	595	-10,9
<b>Foyers fiscaux imposables</b>	<b>82 728</b>	<b>2,5</b>
Proportion	50,6 (%)	0,1 points
Revenu net déclaré (K Euros)	2 602 655	6,5
Revenu net déclaré moyen (Euros)	31 460	3,9
Impôt moyen (Euros)	1 175	-11,1
<b>Foyers fiscaux non imposables</b>	<b>80 763</b>	<b>1,9</b>
Proportion	49,4 (%)	-0,1 points
Revenu net déclaré (en K Euros)	841 112	2,3
Revenu net déclaré moyen (Euros)	10 415	0,3

(1) : les valeurs des années antérieures à 2008 sont exprimées en euros constants de 2008

Source : DGFIP, Impôt sur le revenu des personnes physiques.

**REV G1 - Evolution du revenu net déclaré moyen - Ensemble des foyers fiscaux**

Indices base 100 en 2006 - Euros de 2008 (1)



(1) : les valeurs des années antérieures à 2008 sont exprimées en euros constants de 2008

Source : DGFIP, Impôt sur le revenu des personnes physiques.

Revenus fiscaux des ménages

REV T2 - Ménages fiscaux

	2008
Nombre de ménages fiscaux	125 195
Nombre de personnes dans les ménages fiscaux	300 439
Part des ménages fiscaux imposés en %	47,2

Source : Insee, Revenus fiscaux localisés des ménages.

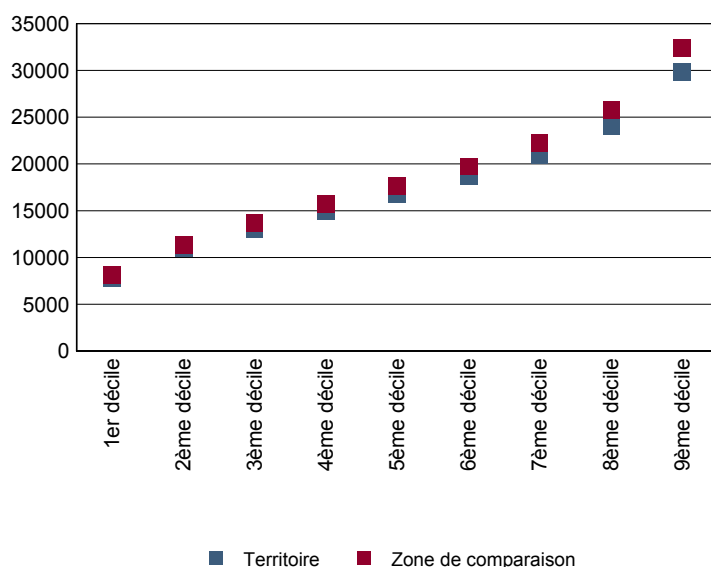
REV T3 - Ménages : distribution des revenus déclarés en euros par unité de consommation

	2008
<b>Médiane</b>	16 760
Rapport inter-déciles (sans unité)(1)	3,8
Limite du 1er quartile	12 073
Limite du 2ème quartile (médiane)	16 760
Limite du 3ème quartile	22 297
Limite du 1er décile	7 788
Limite du 2ème décile	10 951
Limite du 3ème décile	13 061
Limite du 4ème décile	14 950
Limite du 5ème décile (médiane)	16 760
Limite du 6ème décile	18 661
Limite du 7ème décile	20 910
Limite du 8ème décile	24 025
Limite du 9ème décile	29 803

(1) : le rapport inter-déciles (9ème décile/1er décile) établit le rapport entre les revenus les plus élevés et les revenus les plus faibles, en ôtant de chaque côté les 10% de personnes aux revenus par unité de consommation les plus extrêmes.

Source : Insee, Revenus fiscaux localisés des ménages.

REV G2 - Ménages : distribution des revenus déclarés en euros par unité de consommation en 2008



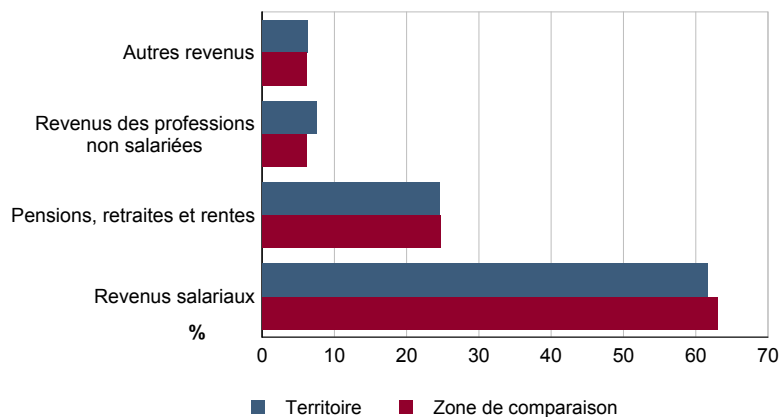
Source : Insee, Revenus fiscaux localisés des ménages.

REV T4 - Ménages : structure des revenus déclarés

	2008
	Part en %
Revenus salariaux	61,6
Pensions, retraites et rentes	24,6
Revenus des professions non salariées	7,6
Autres revenus	6,3

Source : Insee, Revenus fiscaux localisés des ménages.

REV G3 - Ménages : structure des revenus déclarés en 2008



Source : Insee, Revenus fiscaux localisés des ménages.

**LOG T1M - Évolution du nombre de logements par catégorie**

	1968	1975	1982	1990	1999	2007
<b>Ensemble</b>	<b>86 935</b>	<b>97 138</b>	<b>109 810</b>	<b>118 729</b>	<b>129 941</b>	<b>144 090</b>
Résidences principales	78 385	85 410	94 222	102 084	113 501	125 610
Résidences secondaires et logements occasionnels	3 339	4 785	6 753	8 301	8 012	7 795
Logements vacants	5 211	6 943	8 835	8 344	8 428	10 686

Sources : Insee, RP1968 à 1990 dénombrements - RP1999 et RP2007 exploitations principales.

**LOG T2 - Catégories et types de logements**

	2007	%	1999	%
<b>Ensemble</b>	<b>144 090</b>	<b>100,0</b>	<b>129 941</b>	<b>100,0</b>
Résidences principales	125 610	87,2	113 501	87,3
Résidences secondaires et logements occasionnels	7 795	5,4	8 012	6,2
Logements vacants	10 686	7,4	8 428	6,5
Maisons	114 797	79,7	103 557	79,7
Appartements	28 124	19,5	23 029	17,7

Sources : Insee, RP1999 et RP2007 exploitations principales.

**LOG T3 - Résidences principales selon le nombre de pièces**

	2007	%	1999	%
<b>Ensemble</b>	<b>125 610</b>	<b>100,0</b>	<b>113 501</b>	<b>100,0</b>
1 pièce	3 278	2,6	4 166	3,7
2 pièces	10 682	8,5	11 245	9,9
3 pièces	22 039	17,5	22 705	20,0
4 pièces	33 124	26,4	32 178	28,4
5 pièces ou plus	56 487	45,0	43 207	38,1

Sources : Insee, RP1999 et RP2007 exploitations principales.

**LOG T4 - Nombre moyen de pièces des résidences principales**

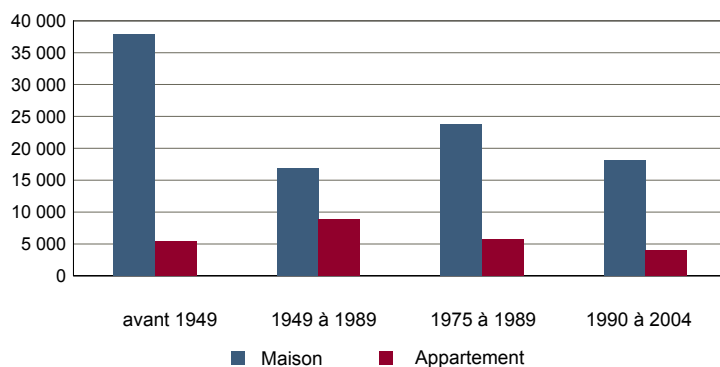
	2007	1999
Nombre moyen de pièces par résidence principale	4,4	4,1
- maison	4,7	4,5
- appartement	3,0	2,9

Sources : Insee, RP1999 et RP2007 exploitations principales.

**LOG T5 - Résidences principales en 2007 selon la période d'achèvement**

	Nombre	%
<b>Résidences principales construites avant 2005</b>	<b>121 338</b>	<b>100,0</b>
Avant 1949	43 351	35,7
De 1949 à 1974	25 963	21,4
De 1975 à 1989	29 721	24,5
De 1990 à 2004	22 303	18,4

Source : Insee, RP2007 exploitation principale.

**LOG G1 - Résidences principales en 2007 selon le type de logement et la période d'achèvement**


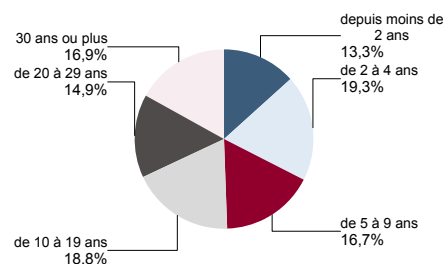
Résidences principales construites avant 2005.

Source : Insee, RP2007 exploitation principale.

**LOG T6 - Ancienneté d'emménagement dans la résidence principale en 2007**

	Nombre de ménages	Part des ménages en %	Population des ménages	Nombre moyen de pièces par	
				logement	personne
<b>Ensemble</b>	<b>125 610</b>	<b>100,0</b>	<b>292 261</b>	<b>4,4</b>	<b>1,9</b>
Depuis moins de 2 ans	16 739	13,3	35 393	3,6	1,7
De 2 à 4 ans	24 231	19,3	59 056	4,1	1,7
De 5 à 9 ans	21 008	16,7	57 355	4,5	1,6
10 ans ou plus	63 632	50,7	140 457	4,6	2,1

Source : Insee, RP2007 exploitation principale.

**LOG G2 - Ancienneté d'emménagement des ménages en 2007**


Source : Insee, RP2007 exploitation principale.

**LOG T7 - Résidences principales selon le statut d'occupation**

	2007			Ancienneté moyenne d'emménagement en année(s)	1999	
	Nombre	%	Nombre de personnes		Nombre	%
<b>Ensemble</b>	<b>125 610</b>	<b>100,0</b>	<b>292 261</b>	<b>15</b>	<b>113 501</b>	<b>100,0</b>
Propriétaire	80 584	64,2	199 290	19	67 596	59,6
Locataire	43 272	34,4	89 168	7	42 877	37,8
dont d'un logement HLM loué vide	13 992	11,1	30 099	9	14 282	12,6
Logé gratuitement	1 754	1,4	3 803	13	3 028	2,7

Sources : Insee, RP1999 et RP2007 exploitations principales.

**LOG T8M - Confort des résidences principales**

	2007	%	1999	%
<b>Ensemble</b>	<b>125 610</b>	<b>100,0</b>	<b>113 501</b>	<b>100,0</b>
Salle de bain avec baignoire ou douche	121 635	96,8	107 991	95,1
Chauffage central collectif	10 623	8,5	10 232	9,0
Chauffage central individuel	58 720	46,7	50 822	44,8
Chauffage individuel "tout électrique"	38 977	31,0	31 004	27,3

Sources : Insee, RP1999 et RP2007 exploitations principales.

**LOG T9 - Équipement automobile des ménages**

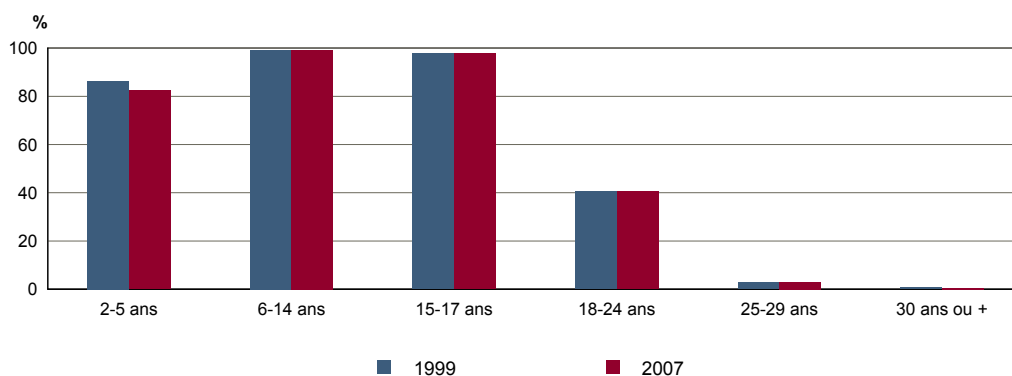
	2007	%	1999	%
<b>Ensemble</b>	<b>125 610</b>	<b>100,0</b>	<b>113 501</b>	<b>100,0</b>
Au moins un emplacement réservé au stationnement	86 940	69,2	74 294	65,5
Au moins une voiture	109 908	87,5	96 697	85,2
- 1 voiture	58 674	46,7	55 415	48,8
- 2 voitures ou plus	51 233	40,8	41 282	36,4

Sources : Insee, RP1999 et RP2007 exploitations principales.

**FOR T1 - Scolarisation selon l'âge et le sexe en 2007**

	Ensemble	Population scolarisée	Part de la population scolarisée en %		
			Ensemble	Hommes	Femmes
2 à 5 ans	16 395	13 499	82,3	81,2	83,5
6 à 14 ans	35 070	34 782	99,2	99,1	99,2
15 à 17 ans	11 474	11 205	97,7	97,0	98,3
18 à 24 ans	22 655	9 196	40,6	39,8	41,5
25 à 29 ans	17 010	519	3,1	2,6	3,5
30 ans ou plus	189 895	1 116	0,6	0,6	0,6

Source : Insee, RP2007 exploitation principale.

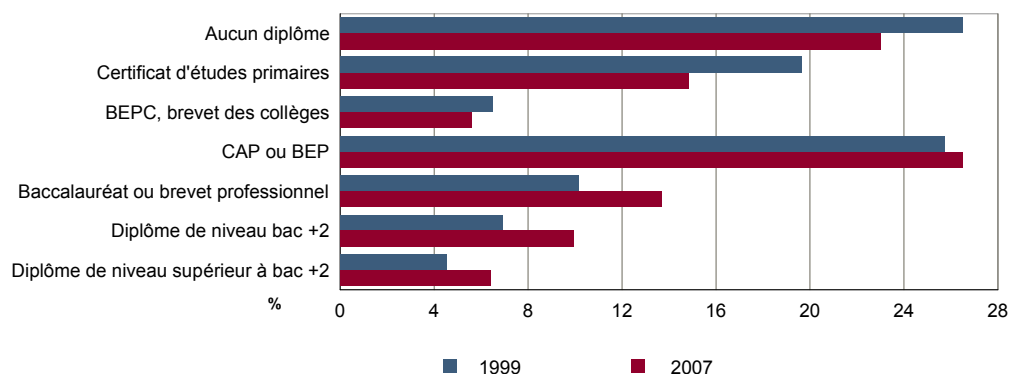
**FOR G1 - Taux de scolarisation selon l'âge**


Sources : Insee, RP1999 et RP2007 exploitations principales.

**FOR T2 - Diplôme le plus élevé de la population non scolarisée de 15 ans ou plus selon le sexe en 2007**

	Ensemble	Hommes	Femmes
<b>Population non scolarisée de 15 ans ou plus</b>	<b>218 999</b>	<b>106 342</b>	<b>112 657</b>
Part des titulaires en % :			
- d'aucun diplôme	23,0	22,1	23,9
- du certificat d'études primaires	14,8	12,0	17,5
- du BEPC, brevet des collèges	5,6	4,6	6,5
- d'un CAP ou d'un BEP	26,5	32,4	20,9
- d'un baccalauréat ou d'un brevet professionnel	13,7	13,8	13,6
- d'un diplôme de niveau bac + 2	9,9	8,5	11,4
- d'un diplôme de niveau supérieur à bac + 2	6,4	6,6	6,2

Source : Insee, RP2007 exploitation principale.

**FOR G2 - Diplôme le plus élevé de la population non scolarisée de 15 ans ou plus**


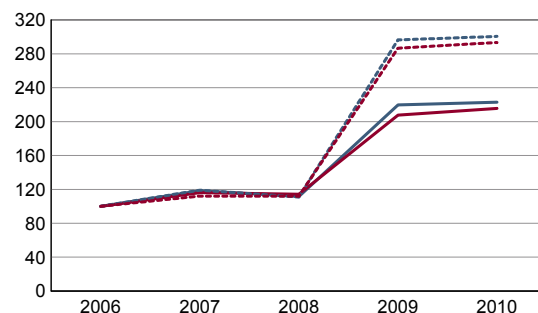
Sources : Insee, RP1999 et RP2007 exploitations principales.

**DEN T1 - Créations d'entreprises par secteur d'activité en 2010**

	Ensemble	%	Taux de création
<b>Ensemble</b>	<b>1 585</b>	<b>100,0</b>	<b>13,8</b>
Industrie	136	8,6	11,4
Construction	212	13,4	11,7
Commerce, transports, services divers	1 120	70,7	15,4
dont commerce et réparation auto.	360	22,7	14,7
Administration publique, enseignement, santé, action sociale	117	7,4	9,8

Champ : activités marchandes hors agriculture.

Source : Insee, REE (Sirène).

**DEN G1 - Évolution des créations d'entreprises**


indice base 100 en 2006

— Territoire : ensemble  
- - - Territoire : entreprises individuelles  
— Zone de comparaison : ensemble  
- - - Zone de comparaison : entreprises individuelles

Note de lecture : application du régime de l'auto-entrepreneur à partir du 1er janvier 2009.

Champ : activités marchandes hors agriculture.

Source : Insee, REE (Sirène).

**DEN T2 - Créations d'entreprises individuelles par secteur d'activité en 2010**

	Entreprises individuelles créées	dont auto-entrepreneurs	Part en % dans l'ensemble des créations	
			des entreprises individuelles	des auto-entrepreneurs
<b>Ensemble</b>	<b>1 190</b>	<b>905</b>	<b>75,1</b>	<b>57,1</b>
Industrie	85	73	62,5	53,7
Construction	157	123	74,1	58,0
Commerce, transports, services divers	842	649	75,2	57,9
dont commerce, réparation auto.	275	190	76,4	52,8
Administration publique, enseignement, santé, action sociale	106	60	90,6	51,3

Champ : activités marchandes hors agriculture.

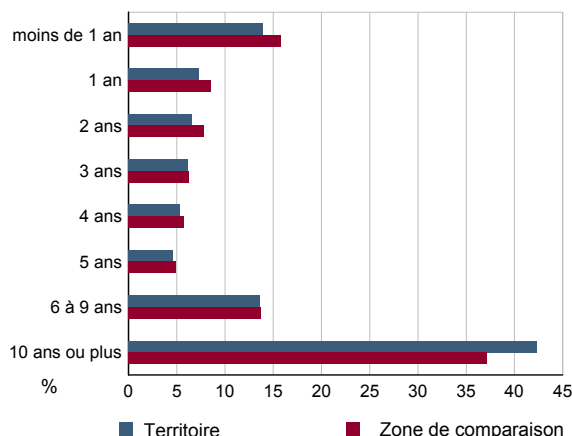
Source : Insee, REE (Sirène).

**DEN T3 - Nombre d'entreprises par secteur d'activité au 1er janvier 2010**

	Nombre	%
<b>Ensemble</b>	<b>11 482</b>	<b>100,0</b>
Industrie	1 198	10,4
Construction	1 817	15,8
Commerce, transports, services divers	7 270	63,3
dont commerce et réparation auto.	2 450	21,3
Administration publique, enseignement, santé, action sociale	1 197	10,4

Champ : activités marchandes hors agriculture.

Source : Insee, REE (Sirène).

**DEN G2 - Âge des entreprises au 1er janvier 2010**


Champ : activités marchandes hors agriculture.

Source : Insee, REE (Sirène).

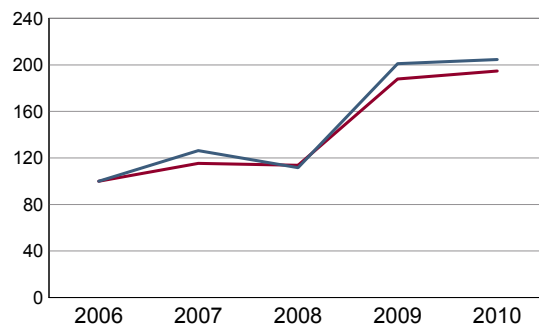


**DEN T4 - Créations d'établissements par secteur d'activité en 2010**

	Ensemble	%	Taux de création
<b>Ensemble</b>	<b>1 831</b>	<b>100,0</b>	<b>13,3</b>
Industrie	158	8,6	10,3
Construction	231	12,6	11,9
Commerce, transports, services divers	1 303	71,2	14,5
dont commerce et réparation auto.	436	23,8	13,9
Administration publique, enseignement, santé, action sociale	139	7,6	10,6

Champ : activités marchandes hors agriculture.

Source : Insee, REE (Sirène)

**DEN G3 - Évolution des créations d'établissements**


indice base 100 en 2006

— Territoire  
— Zone de comparaison

Note de lecture : application du régime de l'auto-entrepreneur à partir du 1er janvier 2009.

Champ : activités marchandes hors agriculture.

Source : Insee, REE (Sirène).

**DEN T5 - Nombre d'établissements par secteur d'activité au 1er janvier 2010**

	Nombre	%
<b>Ensemble</b>	<b>13 760</b>	<b>100,0</b>
Industrie	1 535	11,2
Construction	1 938	14,1
Commerce, transports, services divers	8 978	65,2
dont commerce et réparation auto.	3 139	22,8
Administration publique, enseignement, santé, action sociale	1 309	9,5

Champ : activités marchandes hors agriculture.

Source : Insee, REE (Sirène).

**CEN T1 - Établissements actifs par secteur d'activité au 31 décembre 2008**

	Total	%	0 salarié	1 à 9 salarié(s)	10 à 19 salariés	20 à 49 salariés	50 salariés ou plus
<b>Ensemble</b>	<b>25 988</b>	<b>100,0</b>	<b>17 494</b>	<b>6 687</b>	<b>855</b>	<b>580</b>	<b>372</b>
Agriculture, sylviculture et pêche	9 386	36,1	8 776	583	18	7	2
Industrie	1 555	6,0	610	588	118	116	123
Construction	1 897	7,3	818	890	103	62	24
Commerce, transports et services divers	10 095	38,8	5 741	3 651	395	216	92
dont commerce, réparation auto	3 013	11,6	1 422	1 334	152	75	30
Administration publique, enseignement, santé, action sociale	3 055	11,8	1 549	975	221	179	131

Champ : ensemble des activités.

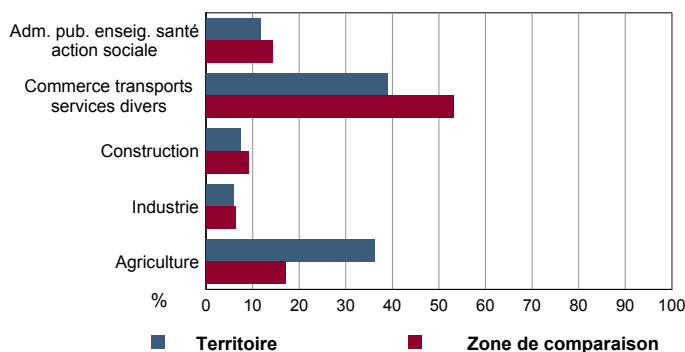
Source : Insee, CLAP.

**CEN T2 - Postes salariés par secteur d'activité au 31 décembre 2008**

	Total	%	1 à 9 salarié(s)	10 à 19 salariés	20 à 49 salariés	50 à 99 salariés	100 salariés ou plus
<b>Ensemble</b>	<b>102 445</b>	<b>100,0</b>	<b>20 896</b>	<b>11 587</b>	<b>17 786</b>	<b>14 294</b>	<b>37 882</b>
Agriculture, sylviculture et pêche	1 632	1,6	921	229	181	0	301
Industrie	28 196	27,5	2 168	1 647	3 793	4 007	16 581
Construction	8 168	8,0	3 053	1 354	1 922	1 203	636
Commerce, transports et services divers	33 938	33,1	11 011	5 340	6 361	3 753	7 473
dont commerce, réparation auto	12 830	12,5	4 471	2 019	2 217	1 114	3 009
Administration publique, enseignement, santé, action sociale	30 511	29,8	3 743	3 017	5 529	5 331	12 891

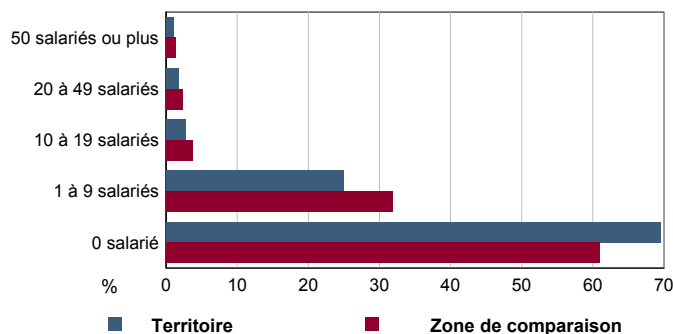
Champ : ensemble des activités.

Source : Insee, CLAP.

**CEN G1 - Répartition des établissements actifs par secteur d'activité au 31 décembre 2008**


Champ : ensemble des activités.

Source : Insee, CLAP.

**CEN G2 - Répartition des établissements actifs par tranche d'effectif salarié au 31 décembre 2008**


Champ : ensemble des activités.

Source : Insee, CLAP.

**CEN T3 - Établissements selon les sphères de l'économie au 31 décembre 2008**

	Nombre	%	Postes salariés	%
<b>Ensemble</b>	<b>25 988</b>	<b>100,0</b>	<b>102 445</b>	<b>100,0</b>
Sphère non présenteielle	14 539	55,9	42 641	41,6
dont domaine public	22	0,2	41	0,1
Sphère présenteielle	11 449	44,1	59 804	58,4
dont domaine public	1 315	11,5	23 690	39,6

Champ : ensemble des activités.

Source : Insee, CLAP.

**CEN T4 - Entreprises (sièges sociaux actifs) par secteur d'activité au 31 décembre 2008**

	Nombre	%
<b>Ensemble</b>	<b>22 173</b>	<b>100,0</b>
Agriculture, sylviculture et pêche	9 188	41,4
Industrie	1 210	5,5
Construction	1 767	8,0
Commerce, transports et sevice divers	7 947	35,8
dont commerce, réparation auto	2 324	10,5
Adm. pub., enseignement, santé, action sociale	2 061	9,3

Champ : ensemble des activités.

Source : Insee, CLAP.

**AGR T1M - Exploitations agricoles**

	Nombre d'exploitations		SAU (1) moyenne (ha)	
	2000	1988	2000	1988
<b>Toutes exploitations (2)</b>	<b>11 527</b>	<b>17 447</b>	<b>36</b>	<b>25</b>
dont exploitations professionnelles	6 839	11 252	56	34

(1) : Superficie agricole utilisée

(2) : y compris les exploitations sans SAU

Source : AGRESTE, recensements agricoles, 1988 et 2000

**AGR T2M - Superficies agricoles**

	Exploitations concernées		Superficie (ha)	
	2000	1988	2000	1988
<b>SAU (1) des exploitations sièges</b>	<b>11 463</b>	<b>17 355</b>	<b>411 744</b>	<b>431 093</b>
Terres labourables	7 871	13 298	308 097	237 807
dont céréales	6 393	10 624	94 897	75 137
Superficie fourragère principale	11 157	17 002	285 020	340 442
dont superficie toujours en herbe	10 431	16 562	102 031	191 891
Superficie en fermage (2)	7 314	11 332	279 242	265 832

(1) : Superficie agricole utilisée

(2) : Superficie en ha ou parc en propriété et copropriété

Source : AGRESTE, recensements agricoles 1988 et 2000

**AGR T3M - Cheptel**

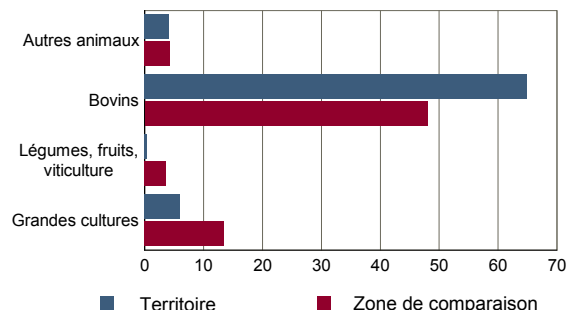
	Exploitations concernées		Effectif	
	2000	1988	2000	1988
<b>Bovins</b>	<b>8 488</b>	<b>14 152</b>	<b>677 869</b>	<b>758 732</b>
dont vaches	7 447	12 338	250 843	286 005
<b>Volailles</b>	<b>6 397</b>	<b>12 304</b>	<b>8 384 514</b>	<b>4 780 485</b>

Source : AGRESTE, recensements agricoles 1988 et 2000

**AGR T4M - Orientation technico-économique des exploitations**

	Exploitations		Superficie agricole utilisée (ha)	
	2000	1988	2000	1988
<b>Ensemble</b>	<b>11 463</b>	<b>17 355</b>	<b>411 744</b>	<b>431 093</b>
dont : grandes cultures	672	808	24 464	20 888
légumes, fruits, viticulture	149	127	1 681	1 027
bovins	6 567	11 540	267 359	317 439
autres animaux	2 006	2 340	17 054	20 564

Source : AGRESTE, recensements agricoles 1988 et 2000

**AGR G1M - Répartition de la SAU selon les principales orientations technico-économiques en 2000**


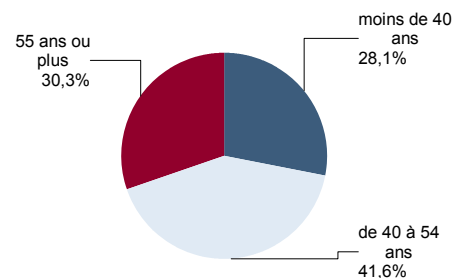
Source : AGRESTE, recensement agricole 2000

**AGR T5M - Population - Main d'oeuvre**

	2000	1988
<b>Chefs d'exploitations et coexploitants</b>	<b>13 678</b>	<b>18 137</b>
dont à temps complet	8 208	11 520
Population familiale active sur les exploitations	19 408	30 985
Unités de travail annuel (y.c. ETA-CUMA) (1)	14 487	24 075
dont : UTA familiales	13 253	22 608
UTA salariées	1 117	1 310

(1) : Entreprises de travaux agricoles (ETA), Coopératives d'utilisation de matériel agricole (CUMA)

Source : AGRESTE, recensements agricoles 1988 et 2000

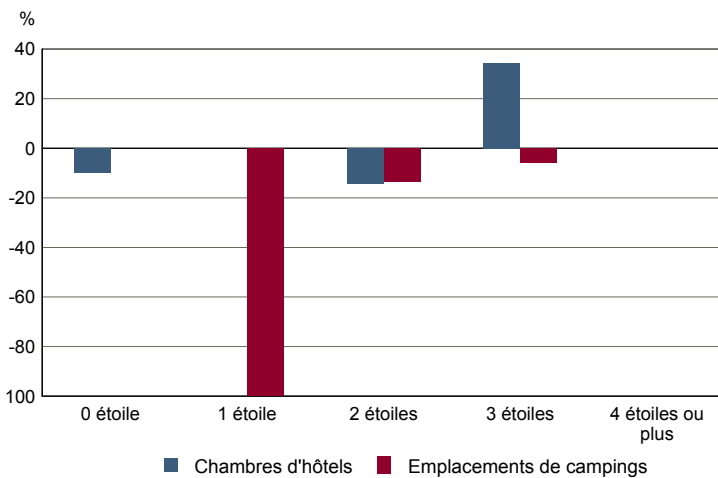
**AGR G2M - Répartition des chefs d'exploitation et coexploitants selon l'âge en 2000**


Source : AGRESTE, recensement agricole 2000

**TOU T1 - Nombre et capacité des hôtels selon le nombre d'étoiles**

	au 01/01/2011		au 01/01/2007	
	Hôtels	Chambres	Hôtels	Chambres
<b>Ensemble</b>	<b>48</b>	<b>1 075</b>	<b>53</b>	<b>1 116</b>
0 étoile	6	135	8	150
1 étoile	5	136	5	136
2 étoiles	28	550	32	641
3 étoiles	9	254	8	189
4 étoiles ou plus	0	0	0	0

Source : Insee, Direction du tourisme - hébergements touristiques.

**TOU G1 - Évolution 2007 - 2011 des chambres d'hôtels et d'emplacements de camping(1) selon le nombre d'étoiles**


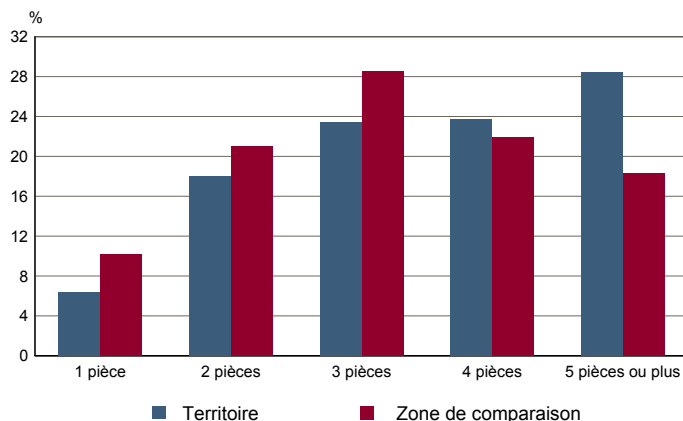
(1) : l'homologation 0 étoile n'existe pas pour les campings

Source : Insee, Direction du tourisme - hébergements touristiques.

**TOU T2 - Nombre et capacité des campings selon le nombre d'étoiles**

	au 01/01/2011		au 01/01/2007	
	Terrains	Emplacements	Terrains	Emplacements
<b>Ensemble</b>	<b>20</b>	<b>856</b>	<b>22</b>	<b>971</b>
1 étoile	0	0	1	23
2 étoiles	12	411	13	475
3 étoiles	8	445	8	473
4 étoiles	0	0	0	0

Source : Insee, Direction du tourisme - hébergements touristiques.

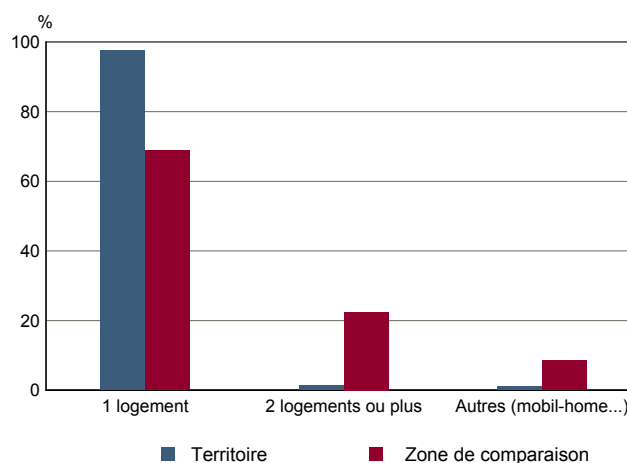
**TOU G2 - Répartition en 2007 des résidences secondaires selon le nombre de pièces**


Source : Insee, RP2007 exploitation principale.

**TOU T3 - Résidences secondaires en 2007 selon la période d'achèvement**

	Nombre	%
<b>Ensemble des logements</b>	<b>144 090</b>	<b>100,0</b>
dont résidences secondaires	6 889	4,8
Résidences secondaires construites avant 2005	6 789	100,0
Avant 1949	5 488	80,8
De 1949 à 1974	536	7,9
De 1975 à 1989	420	6,2
De 1990 à 2004	345	5,1

Source : Insee, RP2007 exploitation principale.

**TOU G3 - Répartition en 2007 des résidences secondaires selon le nombre de logements**


Source : Insee, RP2007 exploitation principale.