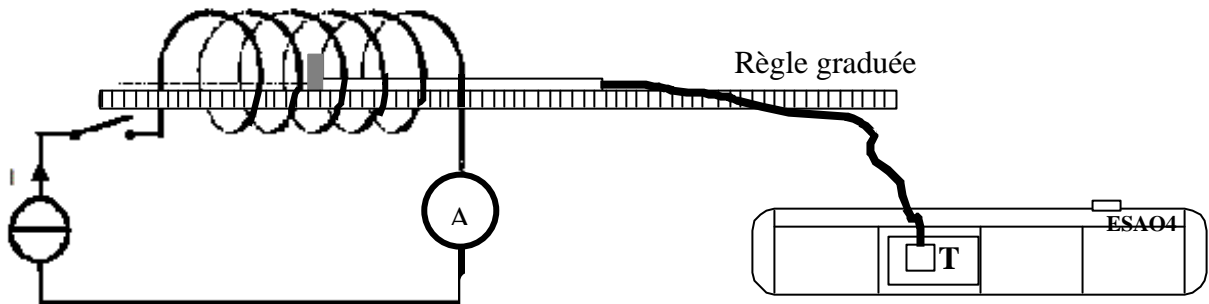


TICE ET CHAMP MAGNETIQUE

Comment le champ magnétique créé par un solénoïde varie-t-il le long de l'axe de celui-ci pour une intensité constante ?

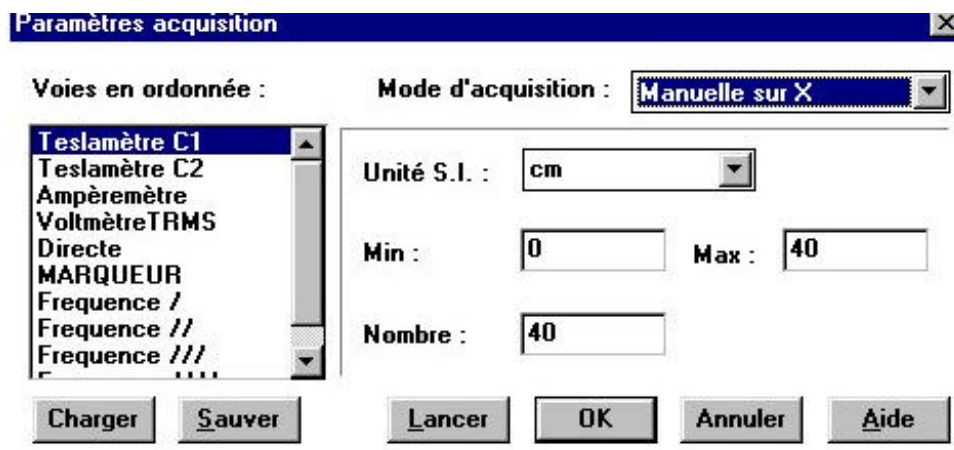


Il faudra être vigilant pour ne pas dépasser l'intensité maximale donnée par le constructeur.

EXEMPLE D'ACQUISITION

Le matériel utilisé est l'ensemble ESAO4, la sonde teslamètre et le logiciel généris de chez Jeulin.

Paramètres d'acquisition



Le solénoïde utilisé est la bobine à induction ($L_{\max} = 1.1\text{H}$) sans noyau de fer

