

AT - Extraction de l'encéphale de lapin



1. Respecter les bonnes pratiques de laboratoire

Sacs et manteaux en fond de salle

Cheveux attachés

Blouse bien fermée, manches baissées,
arrêt un peu avant le poignet

Porter des gants (latex, vinyle ou nitrile)

Manipuler avec précaution, ustensiles très coupants

Dégager son espace de travail et l'aménager

Ne pas se déplacer dans la salle, parler à voix basse

Se laver les mains en fin de TP (savon et papier jetable)

Photos autorisées, pas de vidéo, pas de partage sur les réseaux sociaux sans autorisation du professeur



Risque
Biologique

2. Préparation de la tête

Retirer délicatement les yeux, sans les percer, en sectionnant l'arrière (nerf optique ...) avec les ciseaux à pointe fine.

Retirer les excédents de peau, de graisse, et autre morceaux superflus avec les ciseaux à pointe épaisse (paupière, trachée, muscles du cou ...).



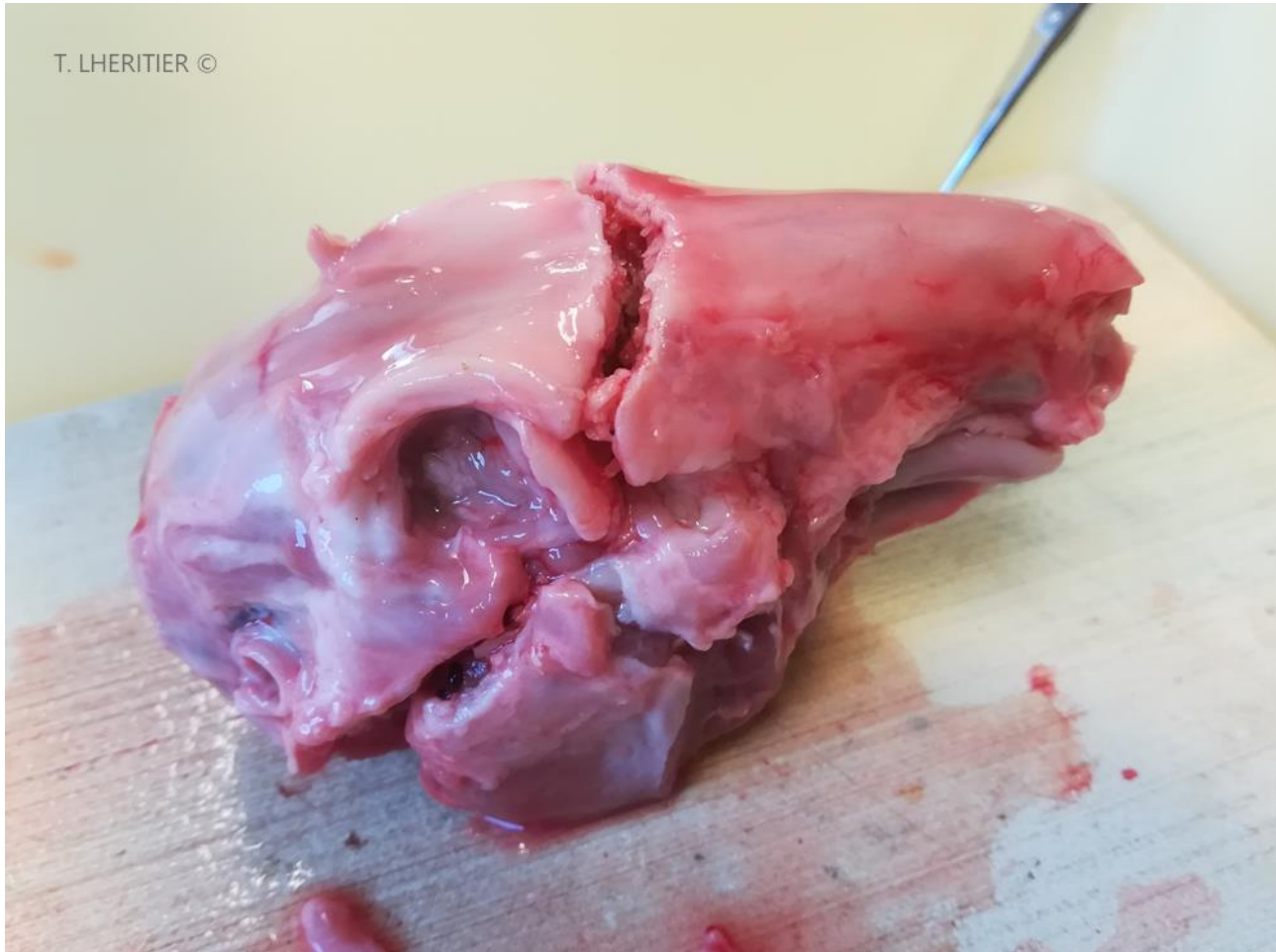
3. Section en avant des yeux

Avec la pince coupante, réaliser délicatement une section à l'avant des yeux.



4. Section au-dessus des joues

Avec la pince coupante toujours, réaliser délicatement une section en partant du bas de l'orbite, et en passant au-dessus des joues, de chaque côté.



5. Conserver la boîte crânienne

Retirer, en sectionnant si besoin avec la pince coupante, la partie avant et inférieure de la tête. Ne conserver que la boîte crânienne.



6. Dégager l'encéphale

Retourner la boîte crânienne, et partez du trou occipital pour sectionner progressivement, **avec la plus grande délicatesse**, la partie osseuse la plus inférieure. Vous aller faire apparaître l'encéphale progressivement. Ne pas enfoncer la pince coupante trop profondément et tirer délicatement sur les morceaux à retirer.

Etape délicate !



7. Récupération de l'encéphale

Quand l'encéphale semble bien dégagé, plonger l'ensemble dans un bol d'eau, retournez le, et agitez délicatement pour faire tomber l'encéphale. Au besoin, appuyer un peu dessus avec les doigts pour l'aider à se détacher !

Une fois l'encéphale retiré, vous pouvez facilement observer les méninges sur la face interne de la partie supérieure de la boîte crânienne.



8. Conserver l'encéphale dans l'alcool

Demander à l'enseignant de mettre de l'alcool à 90° dans votre bécber. Déposer délicatement l'encéphale dedans. Refermer hermétiquement avec du Parafilm. Ecrire vos noms (binôme) et la date sur le bécber.

