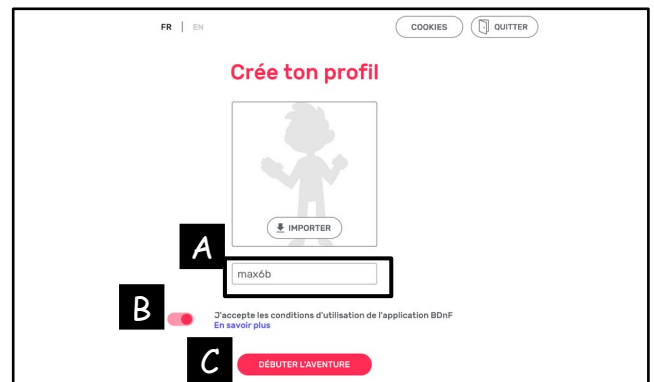


- Ouvre le logiciel BDNF en cliquant sur cette icône présente sur ton bureau →

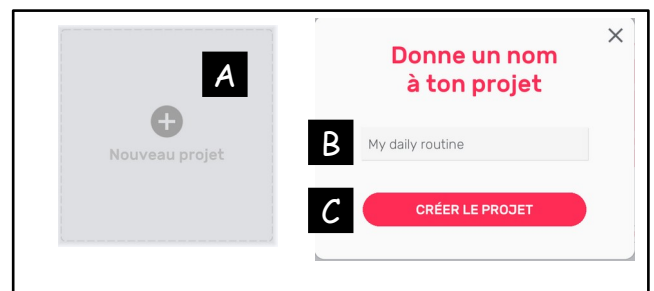
### 1. Crée ton profil

- indique sous l'image ton prénom et ta classe (A)
- puis accepte les conditions d'utilisation en faisant glisser le bouton à droite (B)
- clique sur **Débuter l'aventure** (C)



### 2. Prépare ton projet

- clique sur **Nouveau projet** (A)
- indique son nom **My daily routine** (B)
- clique sur **Créer le projet** (C)



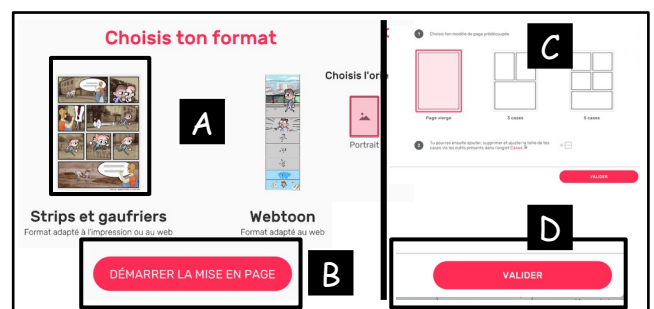
### 3. Crée une BD

- Choisis **Planche ou webtoon** (A)



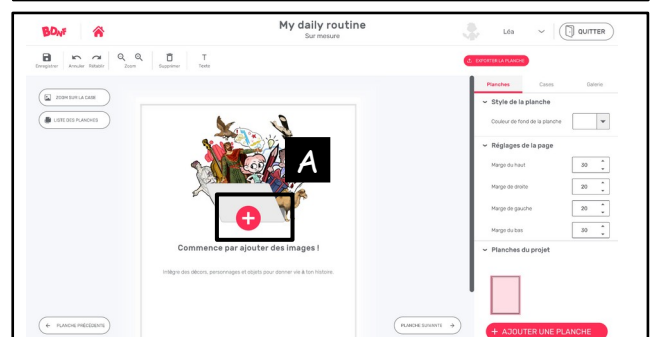
### 4. Choisis le format de ta BD

- Choisis **Strips et gaufriers** (A)
- Clique sur **Démarrer la mise en page** (B)
- Choisis sur **Page vierge** (C)
- Clique sur **Valider** (D)

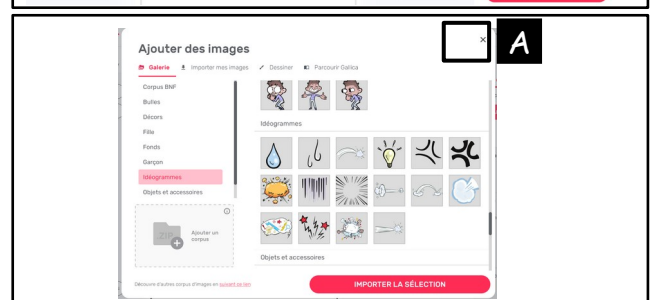


### 5. Ta page de travail s'ouvre

- Clique sur le signe + (A)



- La fenêtre « **Ajouter des images** » s'ouvre  
Clique sur la croix grise pour la fermer (A)

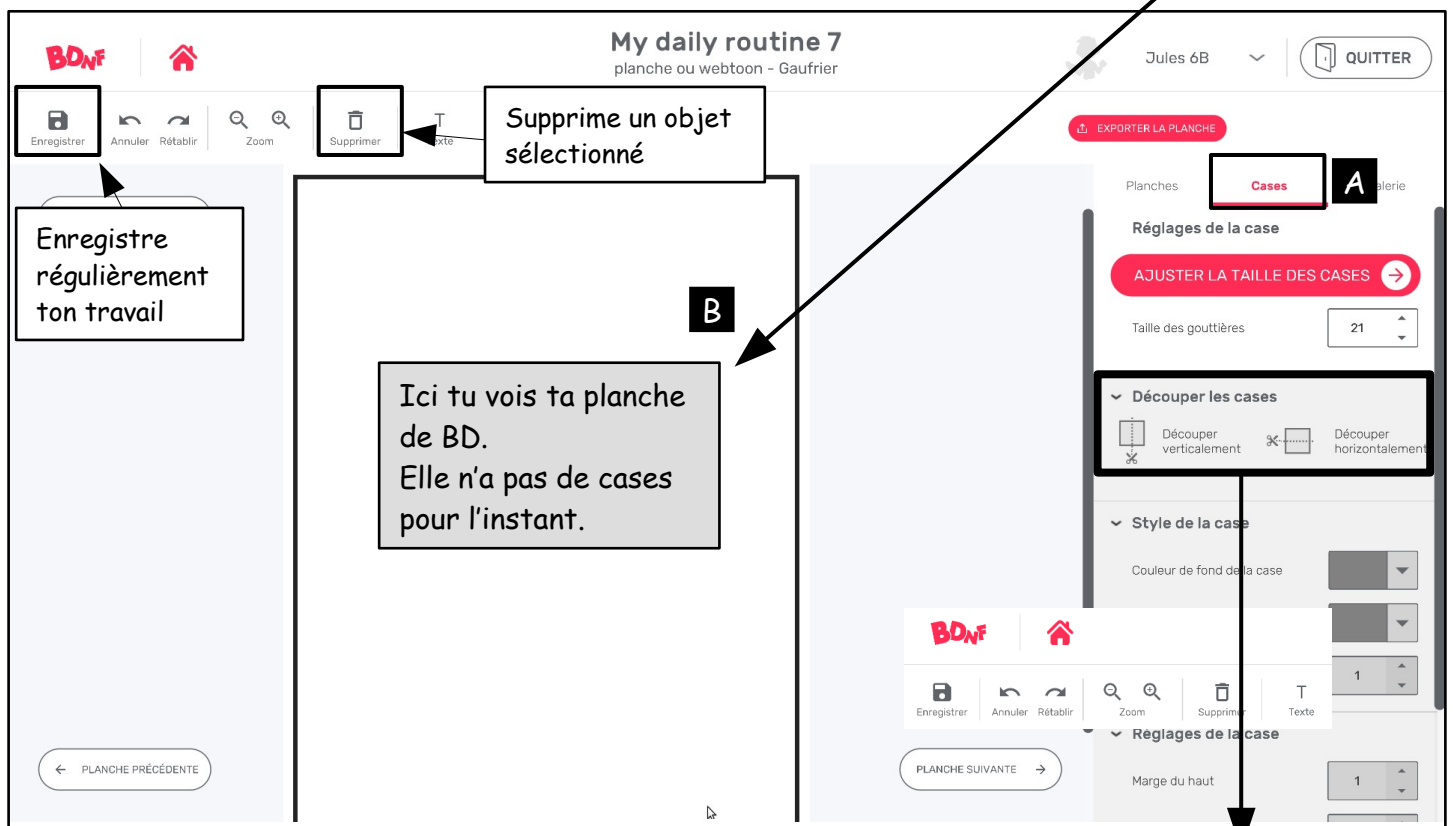


Ton espace de travail est maintenant prêt.

## 6. Prépare ton espace de travail

Une bande dessinée est composée d'une ou de plusieurs planches (= des pages). Chaque planche est divisée en plusieurs cases.

- Clique sur **Cases** (A)
- Clique pour sélectionner la case sur laquelle tu travailles : son cadre devient rouge. (B)



## 7. Crée les cases de ta planche

- 1. Sélectionne la case : son cadre devient rouge
- 2. Clique sur **Découper cette case horizontalement** (B)
- 3. Clique à nouveau sur **Découper cette case horizontalement** pour couper les 2 cases (B)
- 4. Clique sur **Découper verticalement** (A) et coupe les 4 cases verticalement en 2
- 5. Clique sur « **Découper verticalement** » (A) et coupe les 8 cases verticalement en 2
- 6. Tu obtiens 16 cases : **supprime maintenant 6 cases** de ton choix (clique sur la case et appuie sur l'icône **Supprimer** en haut).

A la fin, il doit te rester 10 cases

- 7. Enregistre ton travail

