

Utilisation rapide de Géoportail

Pour accéder aux cartes de Géoportail : www.geoportail.gouv.fr

Pour afficher les cartes marines :

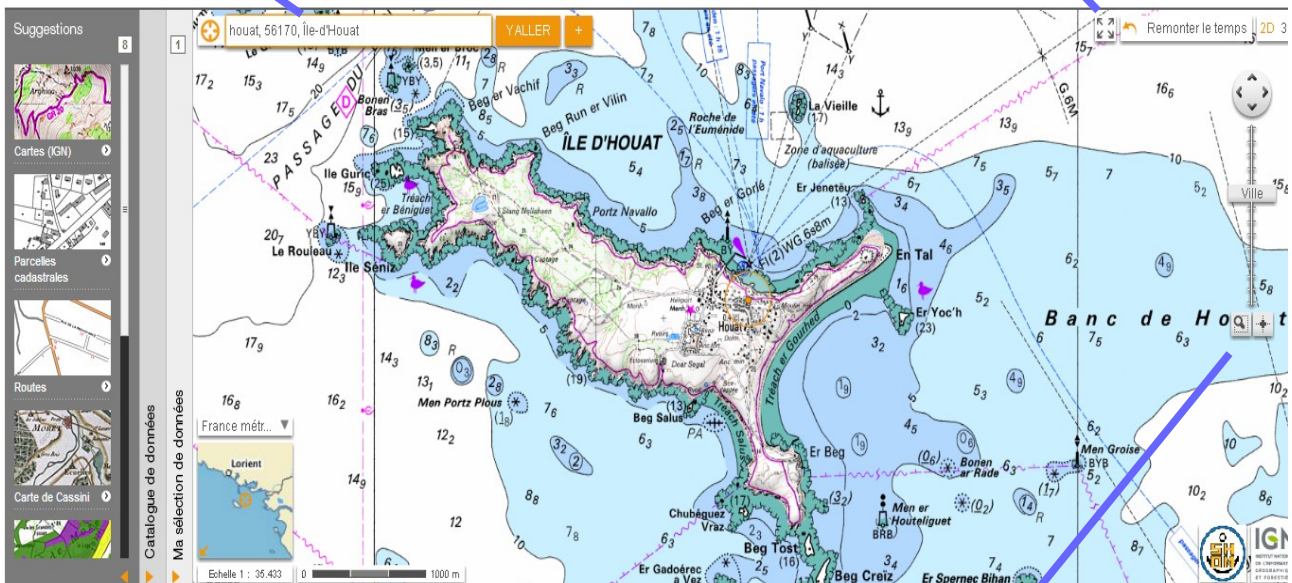


Carte littorale

Pour afficher la carte correspondant à un lieu :

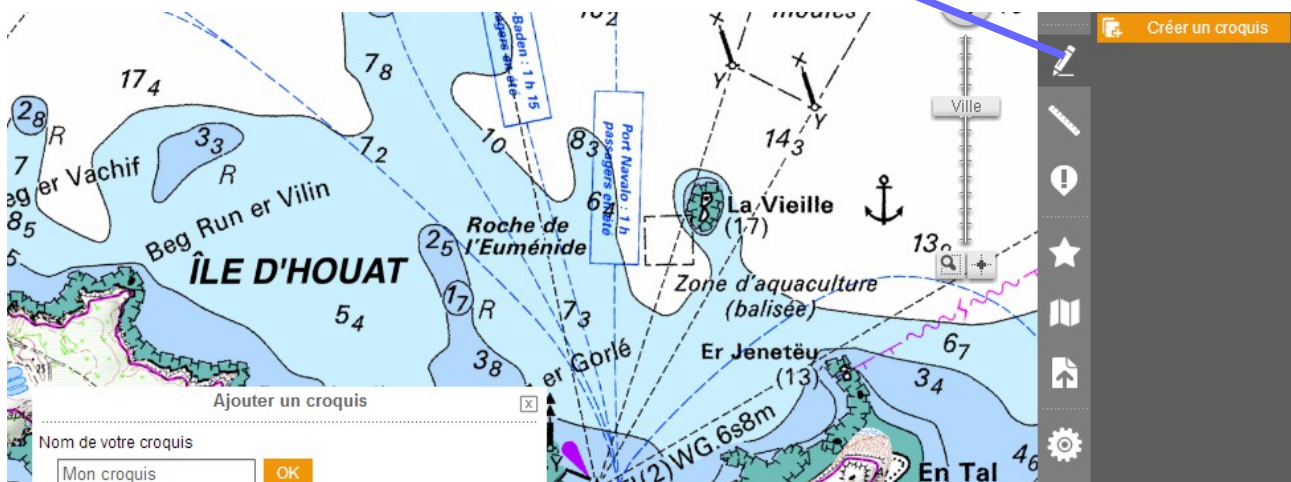
Saisissez le lieu
Ile de Houat

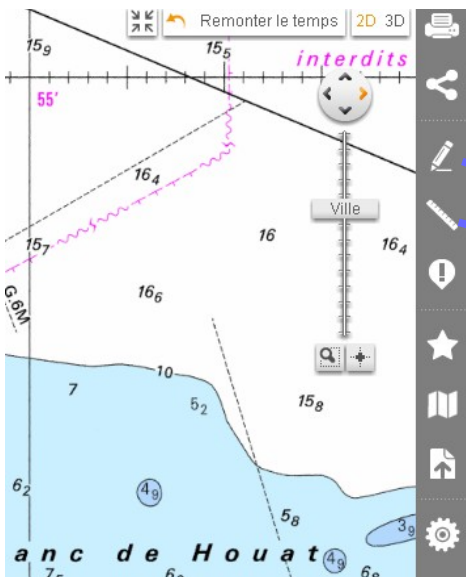
Icône pour passer
en mode plein écran



Outil pour zoomer sur une
partie de la carte.

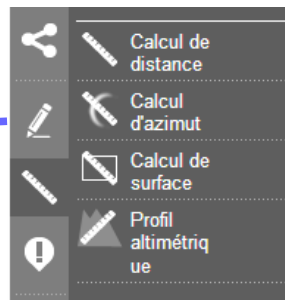
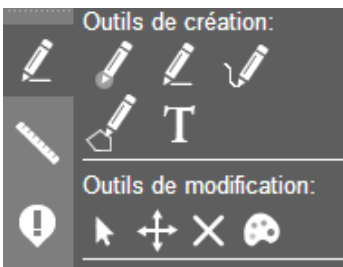
Il faut créer un croquis pour pouvoir dessiner, mesurer sur la carte.





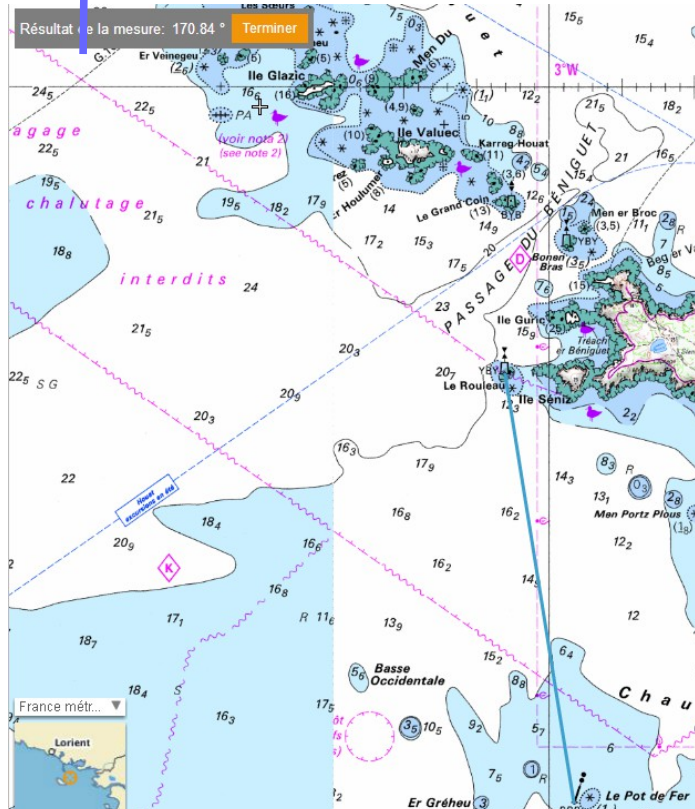
Boite à outils :

- Imprimer
- Dessiner sur la carte
- Faire des mesures



On peut écrire du texte, changer la couleur, tracer des segments, placer des points...

Pour calculer une distance, un cap (azimut)



Pour terminer une ligne, il faut faire un double clic.