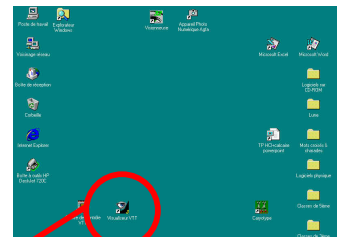


Fiche Méthode

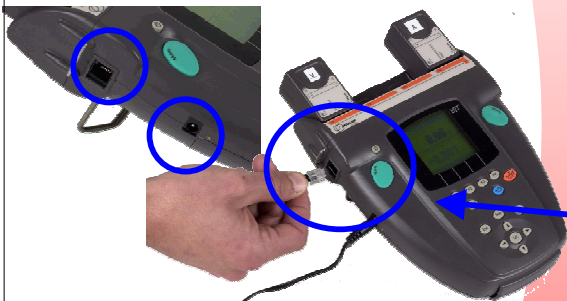
Exploiter les mesures (1) Connecter la VTT à l'ordinateur

● Ouvrir le logiciel CENTRE

- Sur l'écran de l'ordinateur, ouvrir (*double-clic*) le logiciel **Centre de contrôle VTT** (s'il n'est pas déjà ouvert !!!).



- On obtient **cette fenêtre**.



● Connecter la console VTT

- Connecter les **2 câbles** sur le côté de la VTT.
- Un message apparaît et **la partie grisée de l'écran de l'ordinateur se colore**.



- Si un message d'erreur ou d'avertissement s'inscrit sur l'écran, ignorer en cliquant OK.

