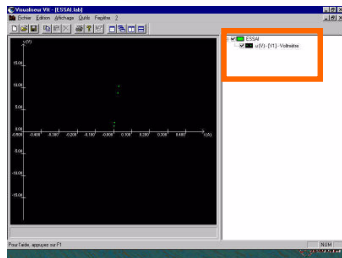


Fiche Méthode

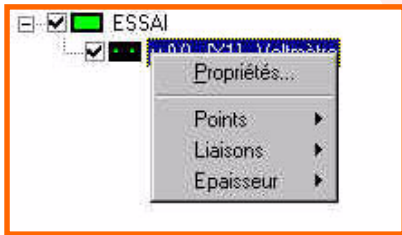
Exploiter les mesures (3) Rendre la courbe plus lisible



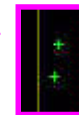
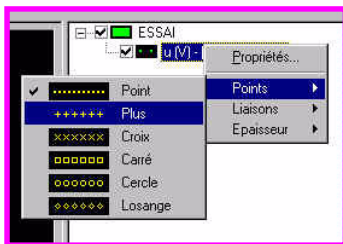
● Rendre la courbe plus visible à l'écran



● Dans la **partie droite de l'écran** (fenêtre blanche), sélectionner la courbe (du genre « *u(V)-[Y1]-Voltmètre* ») et cliquer sur son nom avec le **bouton droit de la souris**.



● Choisir **Points** dans le menu déroulant, puis **Plus** (par exemple) dans le second menu déroulant qui apparaît: les points de la courbe se transforment alors en croix.



● De la même façon, choisir **Epaisseur** dans le menu déroulant, puis **Moyen** dans le second menu déroulant qui apparaît. Les croix de la courbe deviennent plus épaisses.

