

XIXème.

## La France dans une Europe en expansion industrielle et urbaine

---

*Histoire des arts - Cycle 3 :*

*Découvrir et comprendre la série La Gare Saint-Lazare, Claude Monet, 1877.*

### Éléments de préparation pour l'enseignant

#### Compétences mobilisées

- Acquérir une méthode d'analyse d'une œuvre (acquérir un vocabulaire spécifique).
- Acquérir des repères dans l'histoire des arts.

#### Vocabulaire spécifique

- Le motif, la lumière.
- Œuvre impressionniste.
- La série.

#### Problématique

« Ce que je ferai ici aura au moins le mérite de ne ressembler à personne, parce que ce sera l'impression de ce que j'aurai ressenti, moi tout seul », ainsi s'exprimait Claude Monet à propos de son travail. En quoi cette citation peut-elle s'appliquer à la série de peintures, La Gare Saint-Lazare ?

#### Contexte historique

Symbole de la révolution industrielle naissante, le chemin de fer se développe en France à partir des années 1820. rapidement, la construction de voies ferrées remodèle le visage de Paris. Cette formidable promesse de progrès et de liberté fascine la population, et notamment les artistes.

#### Connaissances sur l'art

L'impressionnisme est un mouvement pictural qui trouve des échos en littérature et en musique porté par la volonté de traduire des impressions, des émotions. Il tire son nom du tableau de Claude Monet intitulé *Impression, soleil levant*, 1873 (huile sur toile, 48x63 cm).

La gare Saint-Lazare est la première série de Monet qui se focalise sur un thème unique ; plus tard il y aura les meules ou *Les Nymphéas*. Monet réalise donc 12 tableaux de la gare Saint-Lazare dans des conditions atmosphériques variées et avec des points de vue divers. Il essaie de peindre ses émotions d'un espace avec plusieurs toiles comme s'il était impossible de rendre toutes ses impressions en un seul tableau: « je me dis qu'il ne serait pas banal d'étudier à différentes heures du jour le même



motif et de noter les effets de lumière qui modifiaient d'une façon si sensible, d'heure en heure, l'apparence et les colorations de l'édifice. » (de L'impressionnisme et son époque).

### *Clés de lecture de l'œuvre*

En janvier 1877, Claude Monet s'installe près de la gare Saint-Lazare. Désireux de s'atteler à un sujet résolument moderne et urbain, le peintre obtient l'autorisation officielle de dresser son chevalet à l'intérieur de la gare. Monet saisit sur le vif l'atmosphère bouillonnante qui, tour à tour, estompe ou souligne la charpente métallique et la verrière de la marquise, le tracé des voies, les façades des immeubles, les silhouettes. Par une palette riche et une touche variée, le peintre fixe les " impressions " que lui inspirent les jeux multiples de lumière et de couleurs entre le soleil et la vapeur. Ce tableau regroupe tous les aspects de la modernité et de la problématique impressionniste : peindre «sur le motif », la présence de la touche du pinceau, peindre en série (le même sujet peint plusieurs fois), le travail de la lumière et des couleurs de l'eau sous toutes ses formes, la modernité du sujet.



La Gare Saint-Lazare, Claude Monet, 1877.

Huiles sur toile.

Musée d'Orsay, Paris.

## XIXème.

# La France dans une Europe en expansion industrielle et urbaine

---

*Histoire des arts - Cycle 3 :*

*Découvrir et comprendre la série La Gare Saint-Lazare, Claude Monet, 1877.*

### Pistes de travail en classe

#### *Émergence sensible*

Plusieurs consignes possibles : « Écris trois mots qui reflètent tes premières impressions », « Donne un titre à cette reproduction d'une œuvre de Claude Monet » ou bien « Associe cette image à d'autres œuvres artistiques que tu connais ».

#### *Appropriation active de l'œuvre en classe*

Appropriation par un travail de création des élèves en arts plastiques :

« Si quelqu'un te demandait ce qui, pour toi, représente la modernité de notre époque, que montrerais-tu ? » (Objet / lieu / activité / personne)

Prends-le en photo. En utilisant l'outil informatique, transforme ta photographie et propose une série d'au moins trois images. Chaque image rendra visible une impression ou une émotion différente (impressions liée aux changements de la lumière ou à des sentiments différents).

#### *Conclusion*

Au cours de l'activité, l'enseignant met en lumière le travail singulier de Claude Monet.

**Première réponse, la posture du peintre** : il sort de son atelier pour peindre « sur le motif », en extérieur. Attitude rendue possible par l'invention du tube de peinture en étain, vers 1840.

**Deuxième réponse, la technique au service de la peinture** : La peinture se montre en tant que matière, la touche du pinceau s'affirme. L'invention de la photographie (1829) mais surtout la vulgarisation de l'appareil photo vers 1850 fait que la peinture peut se libérer de son aspect technique réaliste.

**Troisième réponse, la science au service de la peinture** : les impressionnistes s'intéressent beaucoup aux théories des couleurs (le mélange optique).

**Quatrième réponse, le motif** : Claude Monet peint un paysage urbain, un moment insignifiant de la vie, un moment furtif, ainsi que les éléments du monde moderne (machines, gares).

## *Prolongement*

Le motif de la gare ou du chemin de fer dans la peinture :



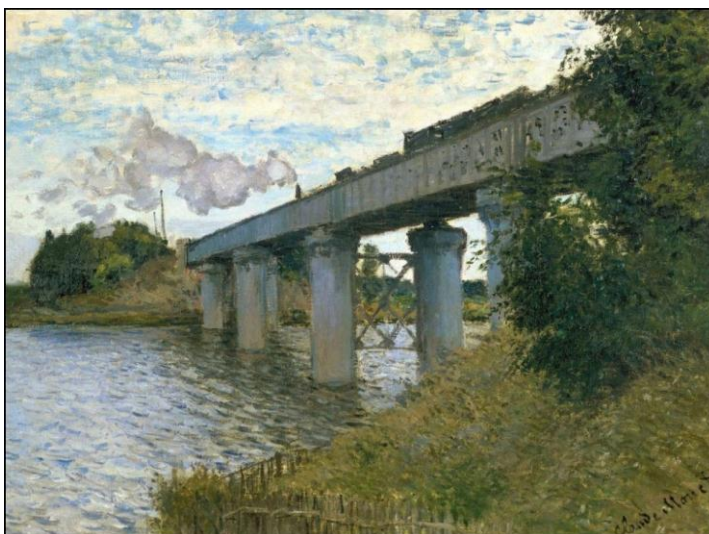
Pluie, Vapeur et Vitesse - Le Grand Chemin de Fer de l'Ouest, ou en anglais Rain, Steam and Speed - The Great Western Railway, 1844  
William Turner (1775-1851)

(Le travail de Turner a beaucoup influencé les impressionnistes)



Le Pont de l'Europe,  
Gustave Caillebotte. 1876

(Caillebotte fut le mécène des Impressionnistes)



Le pont du chemin de fer à Argenteuil.  
Claude Monet. 1874.

